

Abs:

Bitte
freimachen!

Fa. Dreyer
Herr Fischer
Dresdener Str. 11
91058 Erlangen



Zentrum für Selbstbestimmtes Leben Behinderter e.V.

Luitpoldstr. 42 - 44
91052 Erlangen

Tel.: (09131) 20 50 22
Fax: (09131) 20 73 51

Ansprechpartnerin:
Sylke Stricker
sylke.stricker@zsl-erlangen.de

www.zsl-erlangen.de

Bankverbindung:
Sparkasse Erlangen
BLZ 763 500 00
Kontonummer: 27595

Kampagne des ZSL e.V. und der Stadt Erlangen



Eine Rampe für eine Stufe



Wie oft laufen Sie über
1-2 Stufen?



Eine Stufe ist für einen Elektrorollstuhl ein unüberwindliches Hindernis.

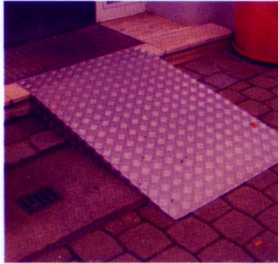
**Helfen Sie mit:
Bitte schaffen Sie eine Rampe an!**

**Kontakt siehe Innenseite
Keine Sondernutzungsgebühr!**

Die teilnehmenden Geschäfte und
gastronomischen Einrichtungen
werden veröffentlicht.

Rampe Typ 1:

(Rampe bleibt liegen)



Maße:

Länge: bis 90 cm
Breite: 85 cm
Höhe: bis 22 cm

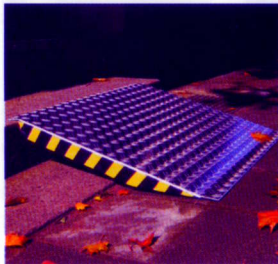
Material: Alublech
Traglast: 290 kg
Gewicht: bis zu 10 kg

Preis: € 160,- inkl. MwSt.

Montage (wenn erwünscht) € 10,-

Rampe Typ 2:

(Rampe wird bei Bedarf angelegt)



Maße:

Länge: bis 90 cm
Breite: 85 cm
Höhe: bis 22 cm

Material: Alublech
Traglast: 290 kg
Gewicht: bis zu 10 kg

Preis: € 140,- inkl. MwSt.

bei Rampen bis 10 cm Höhe:

Preis: € 70,-

Bei Rampe Typ 2 wird kostenlos ein Schild „Rampe vorhanden“ mitgeliefert. Dies sollte gut sichtbar an der Eingangstür oder Hauswand befestigt werden.

Auftrag siehe S. 3

Wer oder was ist das ZSL e.V.?

Das ZSL e.V. ist ein gemeinnütziger und mildtätiger Verein. Das ZSL e.V. beschäftigt viele behinderte MitarbeiterInnen und bietet Beratung und persönliche Assistenz als Dienstleistung an.

Unsere Ziele:

- die Lebensbedingungen behinderter Menschen zu verbessern und
- ihnen ein selbstbestimmtes Leben zu ermöglichen.

Beratungsstelle:

Behinderte ExpertInnen beraten kostenlos zu allen Lebensbereichen, die von Behinderung betroffen. Jede/R kann zu uns kommen, gleichgültig welche Behinderung er/sie hat.

Die **Assistenzorganisation** ist ein ambulanter Dienst, der persönliche Assistenz für behinderte Menschen anbietet und bei der Organisation der Hilfen unterstützt.

Sie möchten das ZSL e.V. unterstützen?

Helfen Sie mit und werden Sie Fördermitglied!

Wir freuen uns über jede Spende

Die Höhe des jährlichen Mitgliedsbeitrages kann selbst festgelegt werden (Kontakt siehe umseitig). Spenden und Mitgliedsbeiträge sind steuerlich absetzbar.

Auftrag :

Adresse Auftraggeber:

Erlangen, den _____

**Auftrag an die Fa. Dreyer,
Herr Fischer, Tel. 30070 für:**

Stck. Rampe(n)

Typ 1

Typ 2

Breite Tür: _____ cm

Höhe Stufe: _____ cm

Lieferung inklusive

(Zutreffendes bitte ankreuzen)

Sondernutzungsgebühr für Außenanlagen entfällt.

Ein einmaliger Antrag auf Sondernutzung (15,- € Verwaltungsgebühr) muss gestellt werden bei:
Stadt Erlangen, Ordnungsamt,
Postfach 3160, 91051 Erlangen

Ich bin einverstanden, dass mein Geschäft in Medien genannt wird

Unterschrift _____

(Bitte hier abtrennen!)