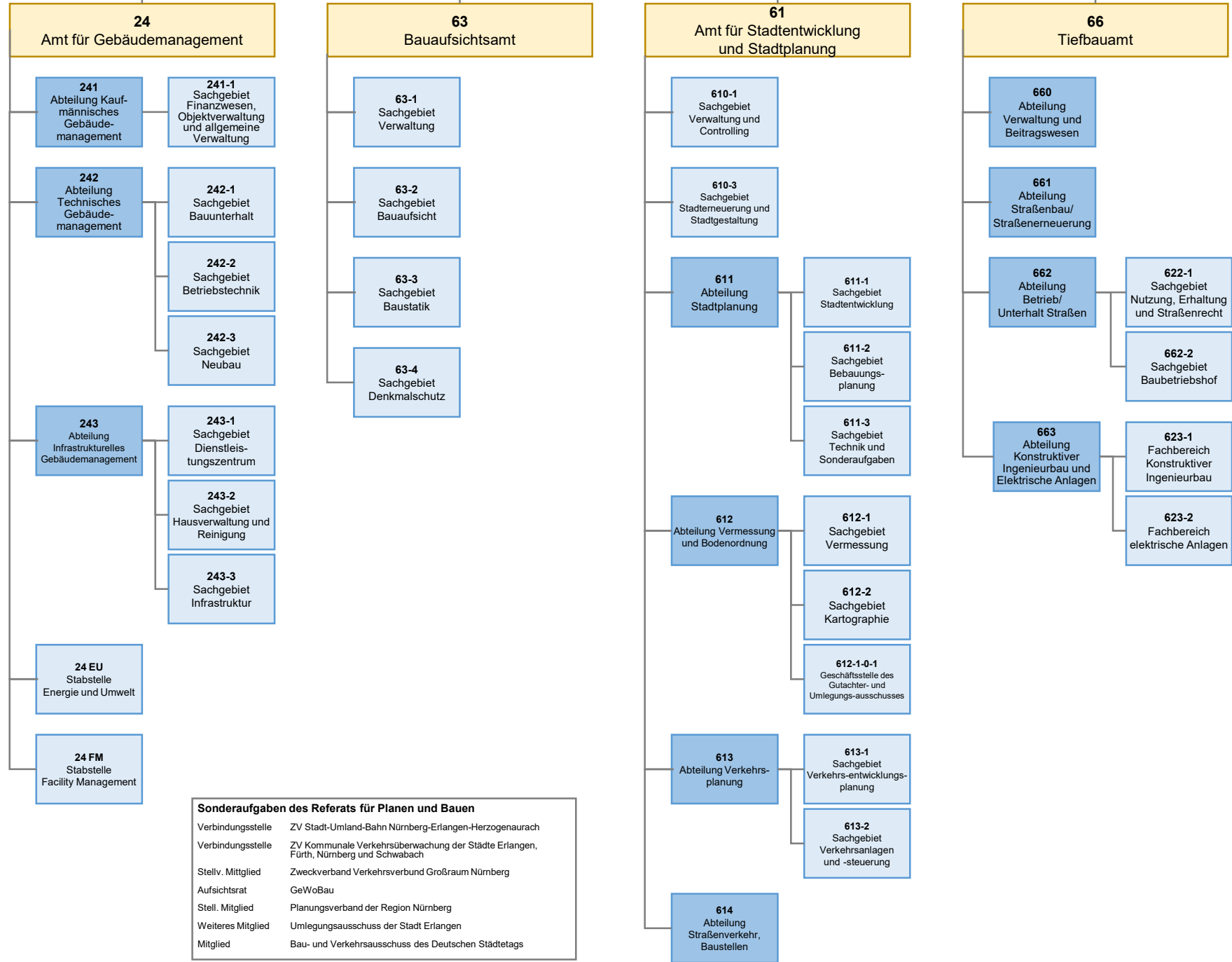


**Stabstelle**  
Projektentwicklungsteam (PET)

# Referat für Planen und Bauen



Sonderaufgaben des Referats für Planen und Bauen	
Verbindungsstelle	ZV Stadt-Umland-Bahn Nürnberg-Erlangen-Herzogenaurach
Verbindungsstelle	ZV Kommunale Verkehrsüberwachung der Städte Erlangen, Fürth, Nürnberg und Schwabach
Stellv. Mitglied	Zweckverband Verkehrsverbund Großraum Nürnberg
Aufsichtsrat	GeWoBau
Stell. Mitglied	Planungsverband der Region Nürnberg
Weiteres Mitglied	Umliegungsausschuss der Stadt Erlangen
Mitglied	Bau- und Verkehrsausschuss des Deutschen Städtetags