

# Parkraumkonzept „An den Kellern“

Informationsveranstaltung für Anwohner  
04.02.2020

# Tagesordnung

1. Anlass und Ziele des Parkraumkonzeptes
2. Rückblick auf Informationsveranstaltung  
November 2018
3. Allgemeine rechtliche Informationen zum Thema  
Bewohnerparken
4. Parkraumkonzept
5. Weiteres Vorgehen

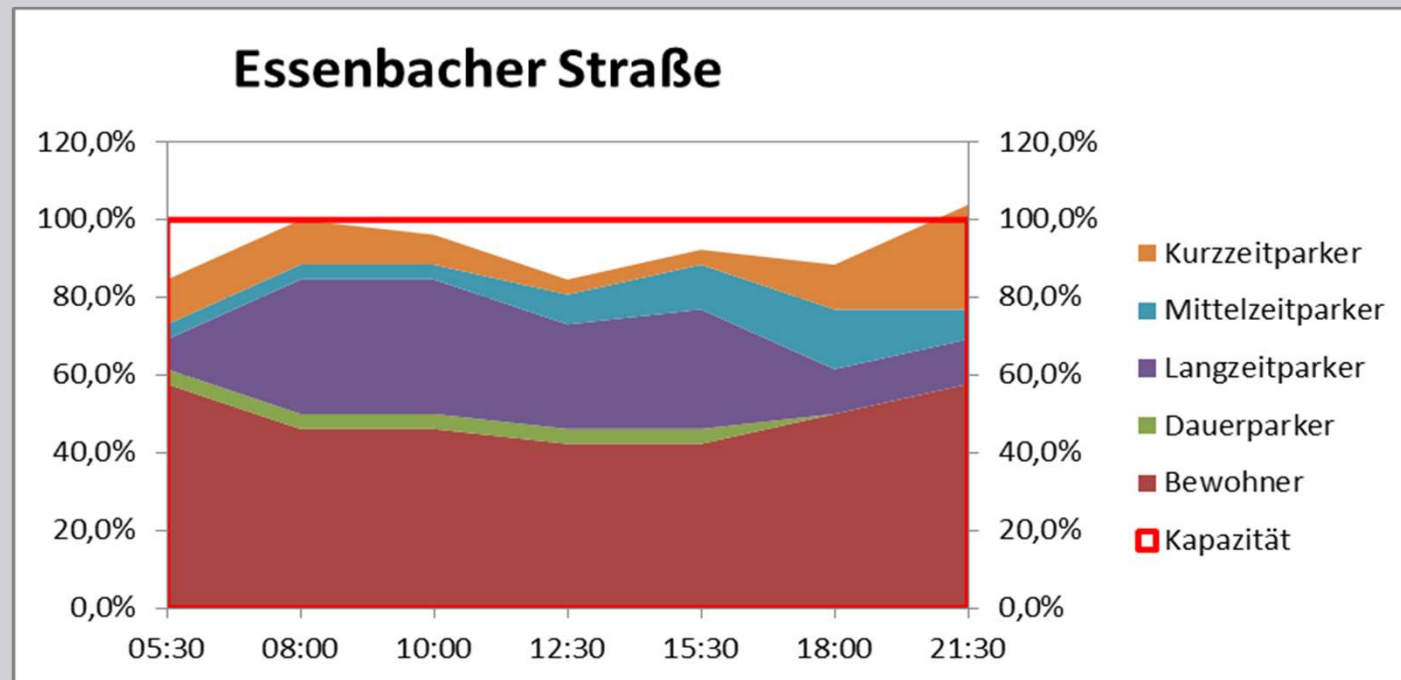
# Anlass für das Parkraumkonzept



- Räumlicher Umgriff Bergkirchweihgelände
- Räumlicher Umgriff Bewohnerparkgebiet

# Anlass für das Parkraumkonzept

- Allgemein hoher Parkdruck im Bereich des Bergkirchweihgeländes
- Hohe Zahl Dauer- und Langzeitparker durch Nicht-Anwohner
- Beschwerden von Anwohnern wegen Mangel an Stellplätzen



# Ziele des Parkraumkonzeptes

- Verbesserung der Parkmöglichkeiten für Bewohner mit eigens reservierten Stellplätzen im öffentlichen Raum
- Vermeidung von Dauer- und Langzeitparken durch Nicht-Anwohner
- Bessere Regelung des ruhenden Verkehrs



Räumlicher Umgriff Bewohnerparkgebiet "An den Kellern"

# Allgemeine rechtliche Informationen zum Bewohnerparken

Rechtsgrundlage: Allgemeine Verwaltungsvorschrift zur  
Straßenverkehrs-Ordnung (VwV-StVO)

- Werktags können zwischen 9.00 Uhr und 18.00 Uhr maximal **50%** und zu den übrigen Zeiten maximal **75%** der öffentlichen Stellplätze für Bewohner reserviert werden
- Kein Stellplatz in ortsüblich fußläufig zumutbarer Entfernung zur Wohnung verfügbar (etwa 300-400 Meter)
- Maximale Ausdehnung des Bewohnerparkbereichs: 1.000m

### **Voraussetzungen für den Erhalt eines Bewohnerparkausweises:**

- Hauptwohnsitz im Bewohnerparkgebiet
- Halter bzw. überwiegender Nutzer des Fahrzeuges
- Maximal ein Ausweis je Bewohner

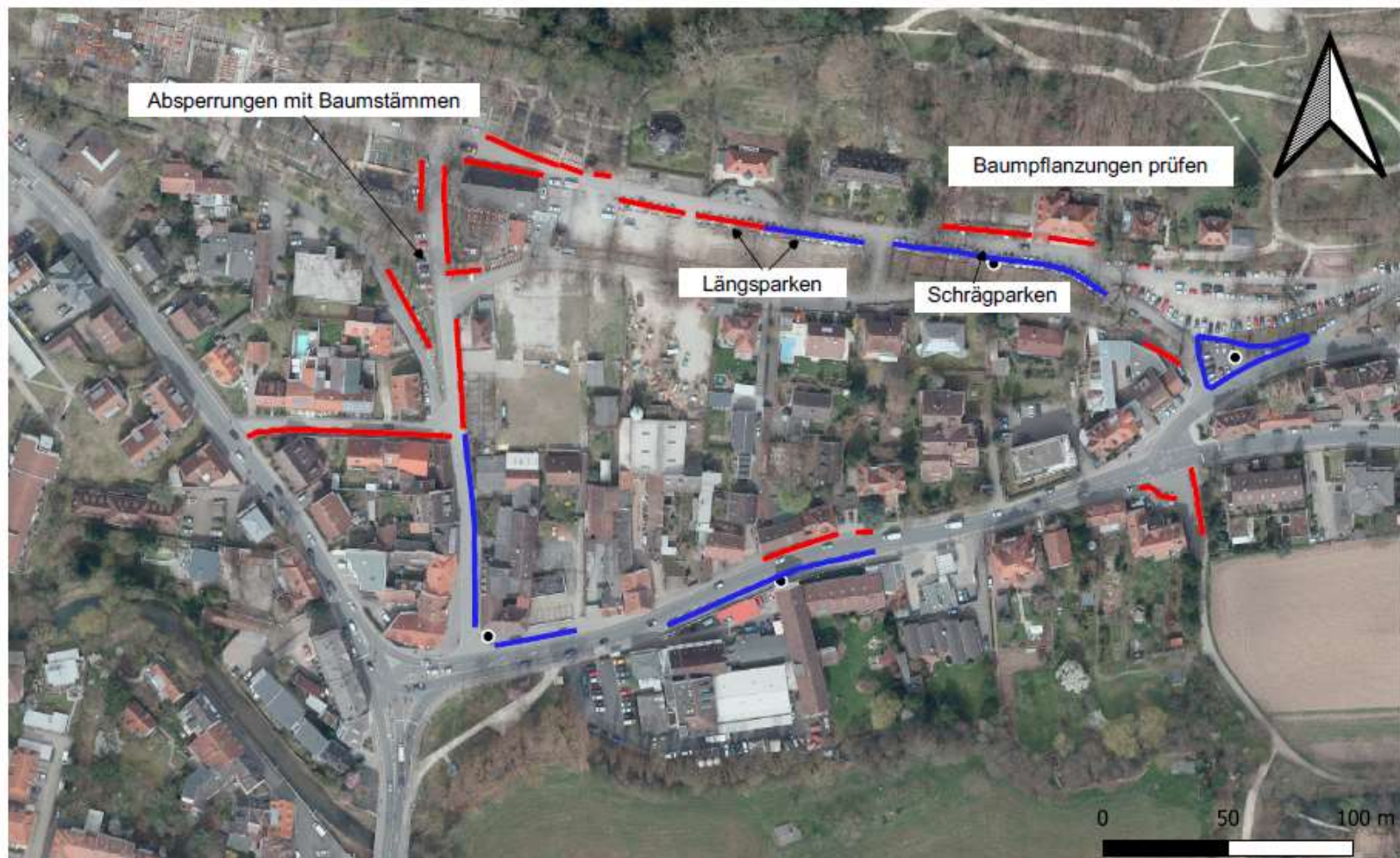
### **Kosten und Tarife für einen Bewohnerparkausweis:**

- ½ Jahr : 20,50 €
- 1 Jahr: 30,70 €
- 2 Jahre: 61,40 €

### **Kosten für Parktickets:**

- 0,25 € je angefangene 25 Minuten
- Für je weitere 10 Cent kann die Parkzeit um weitere 10 Minuten bis zur zulässigen Höchstparkdauer erweitert werden
- Gebührenpflicht Montag bis Samstag von 9:00 bis 19:00 Uhr

# Parkraumkonzept



Parkregelung für das geplante Bewohnerparkgebiet "An den Kellern"

## Legende

- Gebührenpflichtiges Parken
- - - Anwohnerparken
- Parkautomaten



# Weiteres Vorgehen

- Beschluss für die Ausweisung des Bewohnerparkgebietes durch den Umwelt-, Verkehrs- und Planungsausschuss (UVPA) Mai/Juni 2020
- Umsetzung 3./4. Quartal 2020

**Vielen Dank für Ihre  
Aufmerksamkeit!**