



Landtagswahl am 15. September 2013

- Vorläufiger Bericht auf Basis der Schnellmeldungen (einschl. Briefwahl) -

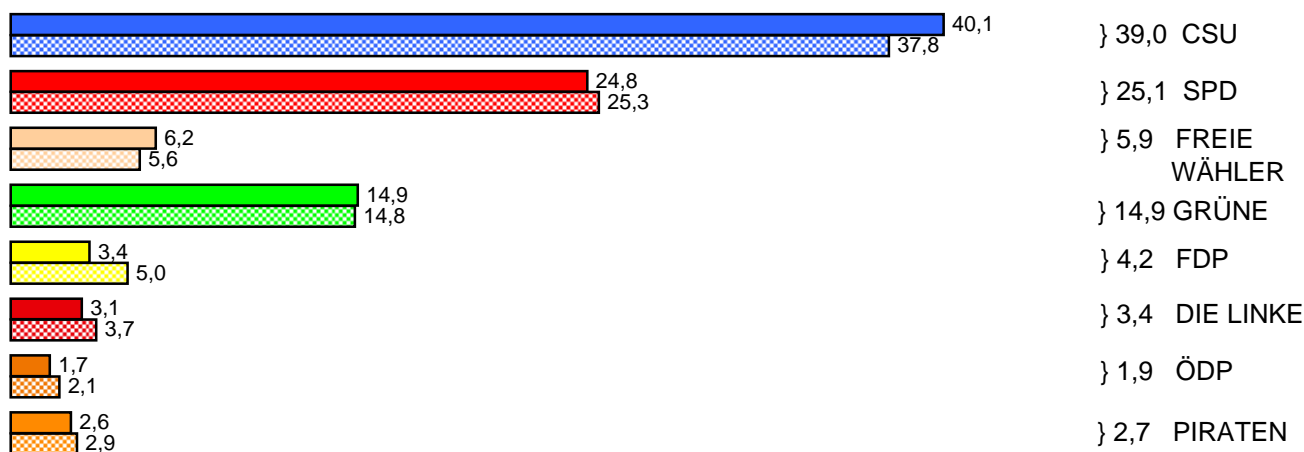
Landtagswahl	Stadt Erlangen				Stimmkreis 508 *)			
	2013		2008		2013		2008	
	abs.	in %	abs.	in %	abs.	in %	abs.	in %
Stimmberechtigte	76.435	-	74.852	-	86.277	-	84.064	-
Wähler/Wahlbeteiligung	50.559	66,1	45.711	61,1	57.994	67,2	52.291	62,2
gültige Erst- und Zweitstimmen	99.981	100,0	90.601	100,0	114.693	100,0	103.661	100,0
CSU	38.107	38,1	35.884	39,6	44.685	39,0	41.471	40,0
SPD	25.516	25,5	22.122	24,4	28.733	25,1	24.817	23,9
FREIE WÄHLER	5.614	5,6	4.280	4,7	6.764	5,9	5.532	5,3
GRÜNE	15.090	15,1	12.356	13,6	17.048	14,9	13.972	13,5
FDP	4.259	4,3	7.774	8,6	4.827	4,2	8.866	8,6
DIE LINKE	3.582	3,6	5.165	5,7	3.867	3,4	5.665	5,5
ÖDP	1.996	2,0	1.609	1,8	2.170	1,9	1.722	1,7
REP	330	0,3	592	0,7	390	0,3	677	0,7
NPD	579	0,6	659	0,7	655	0,6	765	0,7
BP	446	0,4	60	0,1	524	0,5	67	0,1
DIE FRANKEN	1.597	1,6	x	x	1.905	1,7	x	x
PIRATEN	2.865	2,9	x	x	3.125	2,7	x	x
DIE VIOLETTEN	x	x	100	0,1	x	x	107	0,1

*) Stadt Erlangen sowie die Gemeinden Möhrendorf und Heroldsberg aus dem Landkreis Erlangen-Höchstadt.

Vollständige Schreibweise der Parteien auf Seite 2. Zeichenerklärung: x = Wahlvorschlag stand 2013 bzw. 2008 nicht zur Wahl.

Landtagswahl - Stimmkreis 508

Erst-, Zweit- und Gesamtstimmen in % (kariierter Balken = Zweitstimme)



Weitere Informationen finden Sie unter www.erlangen.de/wahlen

Landtagswahl 2013

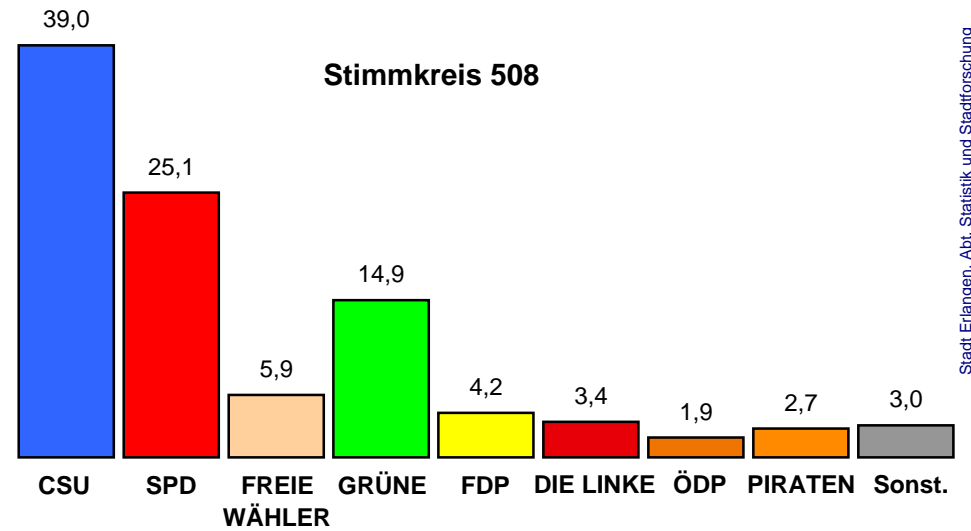
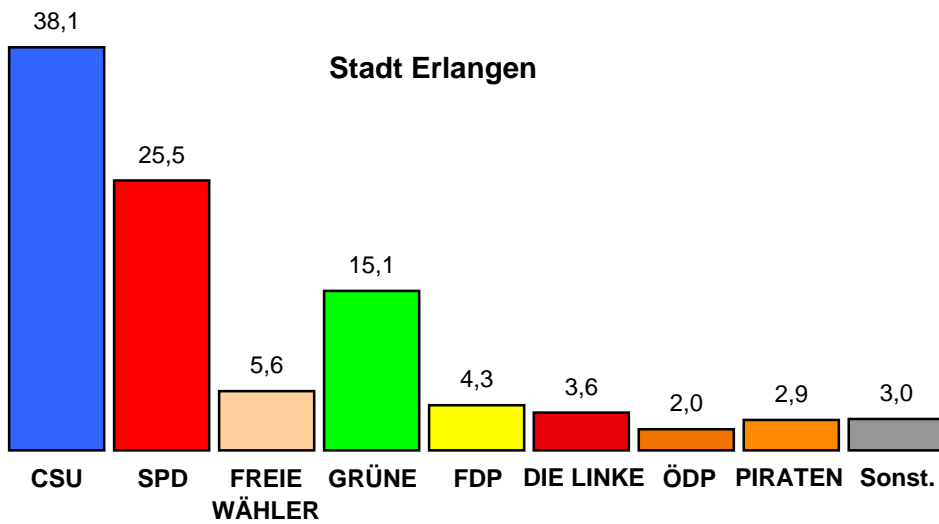
Bezeichnung	Stadt Erlangen				Stimmkreis 508			
	2013		2008		2013		2008	
	abs.	in %	abs.	in %	abs.	in %	abs.	in %
Stimmberechtigte	76.435	-	74.852	-	86.277	-	84.064	-
Wähler/Wahlbeteiligung	50.559	66,1	45.711	61,1	57.994	67,2	52.291	62,2
gültige Erststimmen	50.051	100,0	45.412	100,0	57.407	100,0	51.952	100,0
CSU Herrmann Joachim	19.701	39,4	17.856	39,3	23.041	40,1	20.574	39,6
SPD Dees Philipp	12.675	25,3	x	x	14.240	24,8	x	x
Vogel Wolfgang	x	x	11.735	25,8	x	x	13.178	25,4
FREIE WÄHLER Dr. Moll Gunther	3.017	6,0	x	x	3.584	6,2	x	x
Ehrhardt Claudia	x	x	1.921	4,2	x	x	2.544	4,9
GRÜNE Bailey Julia	7.550	15,1	x	x	8.569	14,9	x	x
Dr. Moll Gunther	x	x	6.100	13,4	x	x	6.915	13,3
FDP Schallock Helmut	1.710	3,4	x	x	1.946	3,4	x	x
Dr. Hahn Jörg	x	x	3.784	8,3	x	x	4.316	8,3
DIE LINKE Salzbrunn Anton	1.615	3,2	x	x	1.757	3,1	x	x
Stolpe Dieter	x	x	2.534	5,6	x	x	2.783	5,4
ÖDP Stadelmann Christian	893	1,8	x	x	968	1,7	x	x
Höppel Frank	x	x	832	1,8	x	x	891	1,7
REP Farhad Jan Hakim	153	0,3	x	x	179	0,3	x	x
van Drage Alexander	x	x	312	0,7	x	x	356	0,7
NPD Reeb Marco	288	0,6	x	x	328	0,6	x	x
Paulus Martin	x	x	338	0,7	x	x	395	0,8
BP Haskic Beate	226	0,5	x	x	268	0,5	x	x
DIE FRANKEN Sommerkorn Klaus	863	1,7	x	x	1.037	1,8	x	x
PIRATEN Semm Astrid	1.360	2,7	x	x	1.490	2,6	x	x
gültige Zweitstimmen	49.930	100,0	45.189	100,0	57.286	100,0	51.709	100,0
CSU	18.406	36,9	18.028	39,9	21.644	37,8	20.897	40,4
SPD	12.841	25,7	10.387	23,0	14.493	25,3	11.639	22,5
FREIE WÄHLER	2.597	5,2	2.359	5,2	3.180	5,6	2.988	5,8
GRÜNE	7.540	15,1	6.256	13,8	8.479	14,8	7.057	13,6
FDP	2.549	5,1	3.990	8,8	2.881	5,0	4.550	8,8
DIE LINKE	1.967	3,9	2.631	5,8	2.110	3,7	2.882	5,6
ÖDP	1.103	2,2	777	1,7	1.202	2,1	831	1,6
REP	177	0,4	280	0,6	211	0,4	321	0,6
NPD	291	0,6	321	0,7	327	0,6	370	0,7
BP	220	0,4	60	0,1	256	0,4	67	0,1
DIE FRANKEN	734	1,5	x	x	868	1,5	x	x
PIRATEN	1.505	3,0	x	x	1.635	2,9	x	x
DIE VIOLETTEN	x	x	100	0,2	x	x	107	0,2

Zeichenerklärung: x = Bewerberin/Bewerber bzw. Wahlvorschlag stand 2013 bzw. 2008 nicht zur Wahl.

Vollständige Schreibweise der Parteien:

CSU	Christlich Soziale Union in Bayern e.V
SPD	Sozialdemokratische Partei Deutschlands
FREIE WÄHLER	FREIE WÄHLER Bayern
GRÜNE	BÜNDNIS 90/DIE GRÜNEN
FDP	Freie Demokratische Partei
DIE LINKE	DIE LINKE
ÖDP	Ökologisch-Demokratische Partei
REP	DIE REPUBLIKANER
NPD	Nationaldemokratische Partei Deutschlands
BP	Bayernpartei
DIE FRANKEN	Partei für Franken
PIRATEN	Piratenpartei Deutschland
DIE VIOLETTEN	Die Violetten - für spirituelle Politik

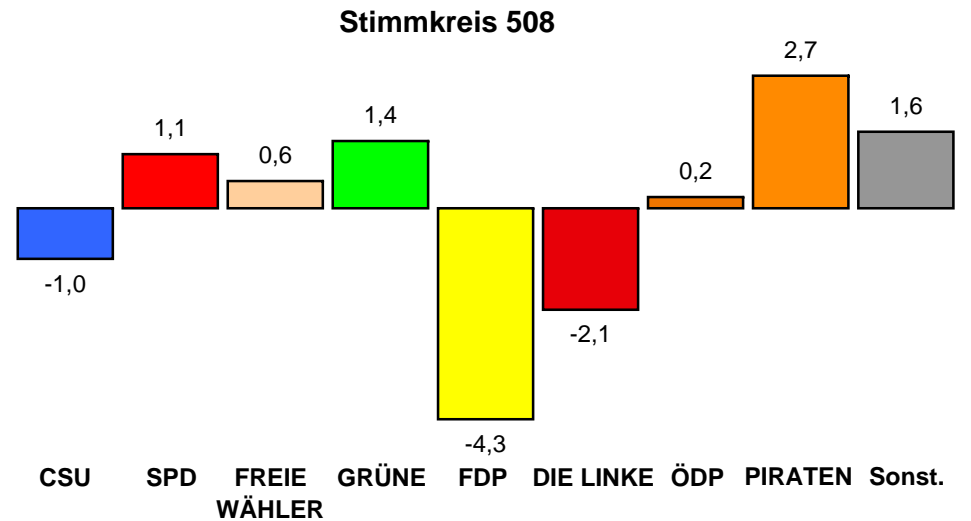
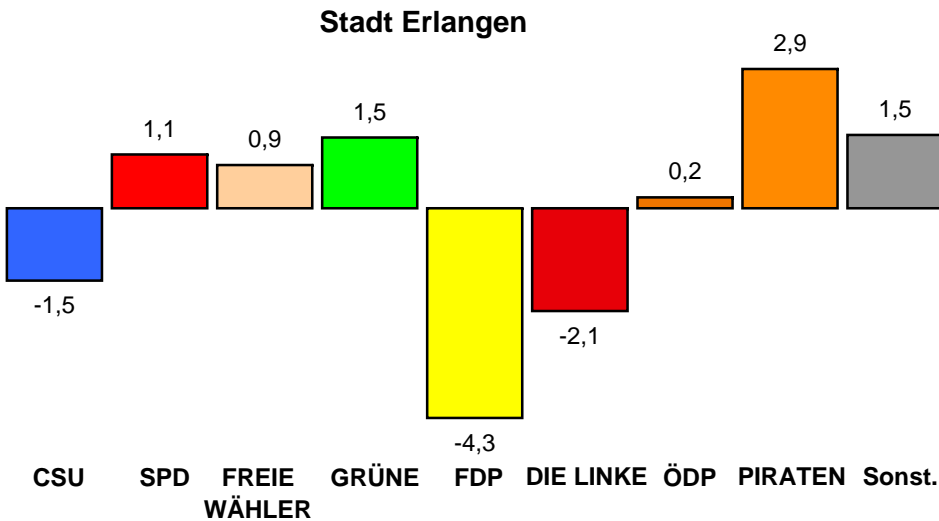
Landtagswahl am 15. September 2013
Stimmanteile in Prozent (Erst- und Zweitstimmen zusammen)



Stadt Erlangen, Abt. Statistik und Stadtforschung

6

Landtagswahl am 15. September 2013
Gewinne/Verluste in Prozentpunkten 2013 zu 2008 (Erst- und Zweitstimmen zusammen) ¹⁾



¹⁾ Die Piratenpartei Deutschland trat 2013 zum ersten Mal zur Landtagswahl an.

Stadt Erlangen, Abt. Statistik und Stadtforschung

Ergebnis der Landtagswahl 2013 in den Erlanger Stimmbezirken

Stimmbezirk ¹⁾	Stimm- berech- tigte	Wahl- beteili- gung ²⁾ in %	Wähler	von den gültigen Stimmen entfielen auf den Wahlkreisvorschlag ³⁾														
				Nr. 1: CSU			Nr. 2: SPD			Nr. 3: FREIE WÄHLER			Nr. 4: GRÜNE			Nr. 5: FDP		
				Erst-	Zweit-	zus.	Erst-	Zweit-	zus.	Erst-	Zweit-	zus.	Erst-	Zweit-	zus.	Erst-	Zweit-	zus.
				stimmen		in %	stimmen		in %	stimmen		in %	stimmen		in %	stimmen		in %
1	2	3	4	5	6	7	8	9	10	11	12	13	14	15	16	17	18	
010 Altstadt-Nord	865	53,7	323	97	86	28,4	83	95	27,6	26	17	6,7	72	65	21,3	8	15	3,6
011 Altstadt-Ost	639	53,0	228	67	59	28,1	58	57	25,6	8	6	3,1	58	60	26,3	8	10	4,0
012 Altstadt-West	680	48,2	223	65	59	27,8	52	53	23,5	11	8	4,3	49	42	20,4	10	16	5,8
020 Markgrafenst.-Mitte	724	48,3	238	60	52	23,8	57	57	24,3	0	12	2,6	67	71	29,4	28	19	10,0
021 Markgrafenst.-Ost	955	57,0	349	108	106	30,9	93	79	24,8	20	19	5,6	68	66	19,3	20	26	6,6
022 Markgrafenst.-West	786	55,2	298	83	78	27,3	73	68	23,9	12	10	3,7	71	81	25,8	16	19	5,9
030 Rathausplatz	927	52,3	322	112	106	34,2	71	74	22,8	21	13	5,3	61	54	18,1	10	11	3,3
040 Tal	725	44,7	240	65	61	26,6	76	78	32,6	19	11	6,3	33	29	13,1	4	7	2,3
100 Heiligenloh-Nord	766	65,7	346	112	116	33,3	99	92	27,9	22	23	6,6	65	62	18,6	19	19	5,6
101 Heiligenloh-Mitte	760	62,4	306	121	118	39,4	73	69	23,4	20	18	6,3	55	48	17,0	8	15	3,8
102 Heiligenloh-Süd	795	69,2	359	140	130	37,8	90	96	26,1	24	19	6,0	57	53	15,4	8	12	2,8
110 St. Johann	627	54,0	231	74	68	30,9	56	61	25,5	17	9	5,7	32	31	13,7	10	13	5,0
111 Alterlangen-Nord	807	60,7	331	105	94	30,4	104	126	35,1	24	22	7,0	56	39	14,5	11	14	3,8
112 Alterlangen-Süd	672	68,4	316	144	130	43,6	74	82	24,8	16	16	5,1	51	45	15,3	8	11	3,0
120 Steinforst-Nord	757	47,5	288	105	97	35,9	83	76	28,3	15	17	5,7	27	29	10,0	6	12	3,2
121 Steinforst-Mitte	755	44,5	262	90	89	34,5	73	72	27,9	11	11	4,2	35	35	13,5	6	11	3,3
122 Steinforst-Süd	1.014	59,7	433	164	163	38,4	138	131	31,6	16	19	4,1	57	59	13,6	9	9	2,1
200 Burgberg-West	1.134	60,9	397	159	133	37,2	94	98	24,4	28	22	6,4	59	63	15,5	28	45	9,3
201 Burgberg-Ost	983	64,6	376	158	143	40,7	84	88	23,3	31	20	6,9	54	55	14,7	22	36	7,8
210 Meilwald	918	66,4	449	231	220	51,6	95	102	22,5	20	12	3,7	45	40	9,7	23	33	6,4
220 Sieglitzhof-West	957	65,0	383	164	142	40,5	87	88	23,2	20	14	4,5	58	69	16,8	12	31	5,7
221 Sieglitzhof-Nord	748	64,9	324	144	125	42,3	89	95	28,9	18	11	4,6	34	40	11,6	14	21	5,5
222 Im Heuschlag	878	66,4	420	151	143	35,1	113	108	26,4	28	21	5,8	78	88	19,8	16	25	4,9
223 Sieglitzhof-Ost	806	66,2	315	123	100	35,5	80	87	26,6	16	14	4,8	52	53	16,7	17	23	6,4
230 Löwenich-West	637	72,7	317	102	86	29,8	82	86	26,6	16	18	5,4	70	59	20,4	14	23	5,9
231 Löwenich-Ost	703	68,2	318	110	94	32,4	73	79	24,1	19	17	5,7	62	54	18,4	21	33	8,6
240 Löhestrasse	783	52,9	297	94	83	30,1	94	85	30,4	11	6	2,9	49	55	17,7	13	25	6,5
241 Drausnickstr.-Ost	712	52,8	298	105	92	33,2	85	93	30,0	18	13	5,2	47	55	17,2	4	9	2,2
242 Buckenhofer Siedlung	546	59,5	220	72	70	32,7	66	69	31,1	13	12	5,8	43	41	19,4	3	7	2,3
253 Stubenloh Nord	670	65,5	305	78	78	25,8	83	67	24,8	24	18	7,0	73	79	25,2	10	16	4,3
254 Stubenloh Mitte	678	60,6	260	79	68	28,4	63	71	25,9	17	18	6,8	56	54	21,3	11	16	5,2
255 Stubenloh Süd	739	63,0	317	123	118	38,3	84	84	26,7	19	16	5,6	52	52	16,5	11	13	3,8
300 Zeppelinstr.-Nord	1.002	59,3	389	134	130	34,3	109	109	28,3	25	22	6,1	63	60	16,0	14	16	3,9
301 Röthelheim-Mitte	778	53,6	294	88	84	29,5	83	85	28,8	20	12	5,5	57	49	18,2	14	15	5,0
302 Röthelheim-Nord	747	55,9	269	89	72	30,1	89	88	33,1	17	12	5,4	30	41	13,3	11	15	4,9
304 Röthelheim-West	715	52,5	270	90	84	32,7	93	88	34,0	12	9	3,9	39	45	15,8	2	1	0,6
305 Röthelheim-Süd	640	58,2	269	70	66	25,4	75	78	28,6	21	12	6,2	59	59	22,1	9	13	4,1
320 Sebaldu-Nord	871	60,0	365	118	118	32,6	107	89	27,1	20	20	5,5	53	67	16,6	19	17	5,0
321 Sebaldu-Mitte	672	54,8	273	91	82	31,9	79	80	29,3	21	20	7,6	43	42	15,7	10	14	4,4
322 Sebaldu-Süd	621	66,9	297	113	103	37,0	82	87	28,9	9	6	2,6	48	48	16,4	6	12	3,1
323 Sebaldu-West	735	61,9	306	105	105	34,7	83	80	26,9	21	21	6,9	39	38	12,7	11	15	4,3
330 Röthelheimpark-Nord	1.091	55,4	428	145	140	33,7	104	103	24,5	29	29	6,9	74	70	17,0	18	23	4,9
333 Röthelheimpark-Mitte	1.273	73,1	615	189	183	30,5	159	140	24,5	38	22	4,9	143	165	25,3	30	47	6,3
334 Röthelheimpark-Süd	847	57,2	394	119	102	28,3	83	94	22,7	26	25	6,5	90	86	22,6	11	14	3,2
400 Anger-Mitte	735	39,3	227	82	86	37,2	58	54	24,8	11	7	4,0	28	26	11,9	4	6	2,2
401 Anger-Ost	750	39,8	233	84	77	35,0	56	55	24,1	16	17	7,2	31	30	13,3	5	8	2,8
402 Anger-Süd	710	40,4	245	96	92	38,9	64	64	26,5	12	15	5,6	24	25	10,1	2	6	1,7
403 Isarstrasse	788	33,0	219	79	85	38,1	61	49	25,6	9	7	3,7	27	27	12,6	9	10	4,4
404 Anger-West	996	48,9	365	140	130	37,2	104	101	28,3	20	17	5,1	47	51	13,5	17	21	5,2

Stimmbezirk ¹⁾	1	2	3	4	5	6	7	8	9	10	11	12	13	14	15	16	17	18
410 Rathenau-Ost	927	59,0	381	136	125	34,7	97	92	25,1	14	18	4,2	70	74	19,1	14	17	4,1
411 Hans-Geiger-Strasse	687	51,9	273	90	78	31,3	86	86	32,1	11	11	4,1	32	33	12,1	9	8	3,2
412 Aufseßstrasse-Süd	650	44,7	234	103	85	41,3	60	59	26,2	4	12	3,5	26	22	10,5	6	9	3,3
413 Rathenau-West	738	47,2	272	97	86	34,6	85	82	31,6	9	8	3,2	38	41	14,9	8	12	3,8
420 Gerh.-Hauptmann-Str.	907	42,4	286	100	97	34,6	87	87	30,6	9	15	4,2	29	27	9,8	9	9	3,2
421 Schönfeld-Nord	767	51,4	296	120	110	39,7	60	63	21,2	19	18	6,4	23	25	8,3	10	8	3,1
422 Schönfeld-Ost	779	49,8	281	113	112	41,0	75	69	26,2	15	11	4,7	24	25	8,9	6	9	2,7
423 Schönfeld-West	725	40,0	229	91	87	39,6	56	63	26,4	13	14	6,0	27	22	10,9	4	5	2,0
430 Forschungszentrum	803	58,5	322	119	118	37,6	91	87	28,2	17	17	5,4	35	32	10,6	16	16	5,1
440 Bruck	865	50,0	329	133	120	38,9	83	78	24,8	15	16	4,8	42	44	13,2	11	13	3,7
444 Bachfeld-Süd	911	54,3	317	131	123	40,8	84	81	26,5	25	28	8,5	41	35	12,2	7	13	3,2
445 Bachfeld-Nord	1.411	45,5	483	202	190	41,2	130	126	26,9	19	16	3,7	49	53	10,7	10	17	2,8
450 Bunsenstrasse	737	58,7	315	132	125	41,3	76	82	25,4	17	12	4,7	43	39	13,2	9	12	3,4
451 Bierlach-Ost	724	33,7	201	84	74	39,7	50	50	25,1	10	9	4,8	15	18	8,3	4	8	3,0
452 Bierlach-Süd	663	54,3	253	95	93	37,3	69	81	29,8	13	11	4,8	47	40	17,3	0	3	0,6
454 Bierlach-West	633	42,7	206	77	76	37,5	56	55	27,2	8	9	4,2	28	32	14,7	5	5	2,5
500 Eltersdorf-Nord	646	51,1	261	124	117	47,1	57	62	23,2	21	23	8,6	25	24	9,6	9	9	3,5
501 Eltersdorf-Ost	628	63,5	316	137	137	44,1	71	66	22,1	22	16	6,1	32	34	10,6	8	9	2,7
502 Eltersdorf-Süd	634	67,5	309	140	136	45,0	76	72	24,1	10	13	3,7	38	33	11,6	6	10	2,6
503 Eltersdorf-West	795	65,6	398	198	188	49,4	85	99	23,5	19	19	4,9	45	38	10,6	9	12	2,7
520 Tennenlohe-Nord	755	76,6	392	150	139	37,1	120	116	30,3	18	12	3,9	54	58	14,4	9	18	3,5
521 Tennenlohe-Ost	680	73,4	342	167	157	48,3	76	83	23,7	19	18	5,5	29	33	9,2	13	11	3,6
522 Tennenlohe-Süd	971	64,2	428	184	176	42,3	88	85	20,3	29	22	6,0	57	53	12,9	19	23	4,9
523 Tennenlohe-Mitte	779	70,0	357	155	146	42,3	100	97	27,7	23	18	5,8	27	31	8,1	11	15	3,7
610 Frauenaarach-Nord	927	66,4	424	188	178	43,5	97	105	24,0	18	25	5,1	56	51	12,7	21	16	4,4
611 Frauenaarach-Süd	857	59,0	390	149	149	38,6	126	117	31,5	21	21	5,4	42	49	11,8	6	5	1,4
612 Frauenaarach-West	789	54,2	345	146	137	41,7	80	84	24,2	31	25	8,2	35	37	10,6	7	9	2,4
620 Kriegenbrunn	988	66,9	469	231	221	48,6	100	108	22,4	34	32	7,1	43	41	9,0	10	20	3,2
630 Hüttendorf	490	69,4	261	146	140	55,3	55	49	20,1	24	24	9,3	15	20	6,8	5	8	2,5
700 Kosbach	1.118	70,3	555	295	273	51,8	101	93	17,7	43	44	7,9	62	61	11,2	10	31	3,7
710 In der Reuth	799	63,7	304	142	125	44,1	83	82	27,3	20	14	5,6	28	31	9,8	18	28	7,6
760 Büchenbach-Dorf	863	59,2	365	184	181	50,6	58	69	17,6	20	17	5,1	48	42	12,5	6	6	1,7
761 Am Europakanal-Süd	931	37,1	273	102	98	37,5	69	67	25,5	18	14	6,0	17	14	5,8	6	10	3,0
762 Frauenaaracher Str.	756	32,2	202	82	72	38,3	45	46	22,6	8	8	4,0	29	32	15,2	9	9	4,5
770 Büchenbacher Anlage	1.026	49,0	383	160	158	42,9	97	103	27,0	19	8	3,6	42	30	9,7	8	11	2,6
771 Odenwaldallee	755	38,7	251	96	89	37,5	75	73	30,0	8	9	3,4	24	30	11,0	6	10	3,2
772 Würzburger-Ring-West	688	44,3	225	85	77	37,1	62	58	27,5	7	7	3,2	15	20	8,0	5	6	2,5
773 Am Europakanal-Nord	996	38,4	309	115	114	37,8	89	88	29,2	12	12	4,0	30	25	9,1	9	10	3,1
774 Frankenwaldallee	725	50,0	277	126	118	45,0	64	68	24,4	10	15	4,6	38	36	13,7	4	3	1,3
781 Heinrich-Kirchner-Straße	959	50,1	364	119	122	33,6	88	91	24,9	17	12	4,0	73	65	19,2	10	11	2,9
782 Dompropststr.	758	54,7	324	120	115	36,5	89	90	27,8	17	16	5,1	49	47	14,9	4	4	1,2
784 Am Dummetsweiher	720	77,5	414	137	125	32,0	120	111	28,2	16	17	4,0	88	92	22,0	18	23	5,0
785 Am Kornfeld	844	74,3	515	171	163	32,6	146	147	28,6	40	30	6,8	106	108	20,9	9	21	2,9
801 Dechsendorf-Nordwest	795	65,5	387	160	160	41,7	95	103	25,8	39	26	8,5	52	48	13,0	7	12	2,5
811 Dechsendorf-Nordost	884	71,0	468	232	213	48,1	95	101	21,2	20	23	4,6	57	47	11,2	21	28	5,3
812 Dechsendorf-Süd	835	63,9	373	180	176	48,2	69	71	19,0	22	22	6,0	55	52	14,5	13	18	4,2
<i>Summe Urnenwähler</i>		56,0	30.906	11.881	11.145	37,7	7.935	7.955	26,0	1.750	1.542	5,4	4.521	4.499	14,8	1.024	1.418	4,0
<i>Summe Briefwähler</i>		92,1	19.653	7.820	7.261	38,8	4.740	4.886	24,7	1.267	1.055	6,0	3.029	3.041	15,6	686	1.131	4,7
Erlangen	76.435	66,1	50.559	19.701	18.406	38,1	12.675	12.841	25,5	3.017	2.597	5,6	7.550	7.540	15,1	1.710	2.549	4,3
zuzüglich Möhrendorf	3.521	76,4	2.689	1.183	1.114	43,1	510	580	20,5	229	214	8,3	457	393	16,0	93	162	4,8
zuzüglich Heroldsberg	6.321	75,1	4.746	2.157	2.124	45,6	1.055	1.072	22,7	338	369	7,5	562	546	11,8	143	170	3,3
ergibt Stimmkreis 508	86.277	67,2	57.994	23.041	21.644	39,0	14.240	14.493	25,1	3.584	3.180	5,9	8.569	8.479	14,9	1.946	2.881	4,2

1) Grenzen der Stimmbezirke siehe Karte letzte Seite. - 2) In den Stimmbezirken und für Summe Urnenwähler: Wähler ohne Wahrscheinlichkeit in % der Stimmberechtigten ohne Wahrscheinlichkeit. Für Summe Briefwahl: Wähler mit Wahrscheinlichkeit in % der Stimmberechtigten mit Wahrscheinlichkeit. Für Gesamtstadt/Kreis 508: Alle Wähler in % aller Stimmberechtigten. - 3) Bei den Relativzahlen sind geringe Abweichungen wg. Rundung möglich; vollständige Schreibweise der Wahlvorschläge siehe Seite 2.

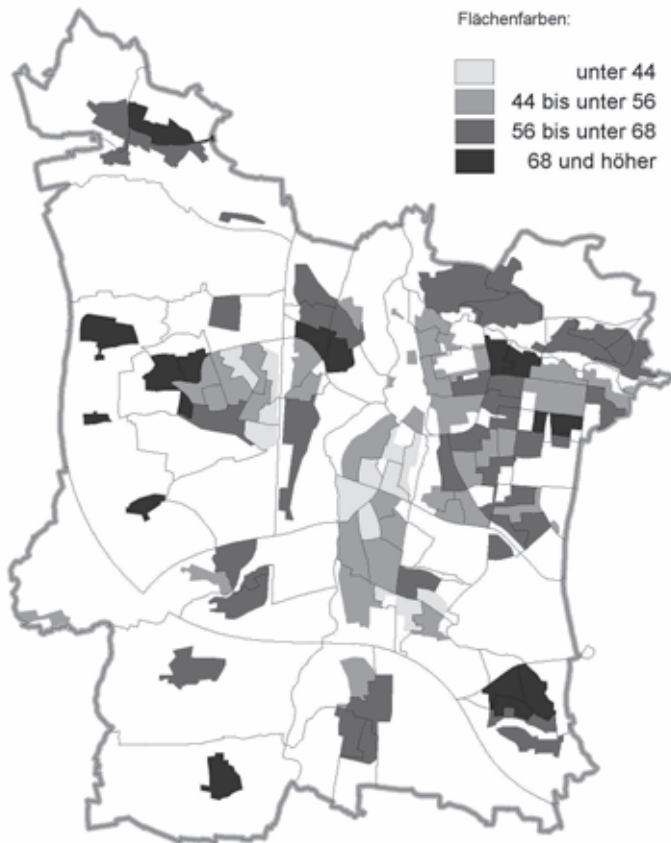
noch: Ergebnis der Landtagswahl 2013 in den Erlanger Stimmbezirken

Stimmbezirk ¹⁾	von den gültigen Stimmen entfielen auf den Wahlkreisvorschlag ²⁾																				
	Nr. 6: DIE LINKE			Nr. 7: ÖDP			Nr. 8: REP			Nr. 9: NPD			Nr. 10: BP			Nr. 11: DIE FRANKEN			Nr. 12: PIRATEN		
	Erst-	Zweit-	zus.	Erst-	Zweit-	zus.	Erst-	Zweit-	zus.	Erst-	Zweit-	zus.	Erst-	Zweit-	in %	Erst-	Zweit-	zus.	Erst-	Zweit-	zus.
	stimmen		in %	stimmen		in %	stimmen		in %	stimmen		in %	stimmen		in %	stimmen		in %	stimmen		in %
19	20	21	22	23	24	25	26	27	28	29	30	31	32	33	34	35	36	37	38	39	
010 Altstadt-Nord	13	17	4,7	4	6	1,6	1	1	0,3	1	2	0,5	2	1	0,5	3	2	0,8	13	14	4,2
011 Altstadt-Ost	7	14	4,7	1	1	0,4	0	0	0,0	1	1	0,4	1	1	0,4	4	4	1,8	12	11	5,1
012 Altstadt-West	15	21	8,1	6	6	2,7	0	0	0,0	0	0	0,0	0	2	0,4	3	3	1,3	12	13	5,6
020 Markgrafent.-Mitte	10	12	4,7	4	3	1,5	0	0	0,0	2	1	0,6	0	0	0,0	1	0	0,2	7	7	3,0
021 Markgrafent.-Ost	8	13	3,0	6	12	2,6	4	0	0,6	1	2	0,4	2	2	0,6	4	2	0,9	14	18	4,6
022 Markgrafent.-West	12	14	4,4	9	12	3,6	0	0	0,0	0	0	0,0	2	1	0,5	1	1	0,3	13	13	4,4
030 Rathausplatz	17	25	6,6	7	5	1,9	0	0	0,0	2	2	0,6	2	3	0,8	3	3	0,9	14	21	5,5
040 Tal	10	15	5,3	7	8	3,2	1	1	0,4	2	3	1,1	1	1	0,4	5	5	2,1	15	16	6,6
100 Heiligenloh-Nord	9	11	2,9	4	7	1,6	0	1	0,1	0	0	0,0	1	1	0,3	5	2	1,0	8	6	2,0
101 Heiligenloh-Mitte	8	11	3,1	2	6	1,3	1	1	0,3	2	2	0,7	2	3	0,8	4	4	1,3	7	8	2,5
102 Heiligenloh-Süd	12	14	3,6	10	11	2,9	0	0	0,0	3	3	0,8	5	5	1,4	5	8	1,8	4	5	1,3
110 St. Johann	13	18	6,8	5	6	2,4	0	0	0,0	1	1	0,4	0	0	0,0	5	3	1,7	16	20	7,8
111 Alterlangen-Nord	5	6	1,7	7	8	2,3	2	3	0,8	1	1	0,3	1	1	0,3	6	4	1,5	6	9	2,3
112 Alterlangen-Süd	7	8	2,4	8	12	3,2	0	0	0,0	2	2	0,6	0	0	0,0	3	2	0,8	3	4	1,1
120 Steinforst-Nord	19	27	8,2	5	3	1,4	1	1	0,4	4	3	1,2	3	2	0,9	9	6	2,7	6	6	2,1
121 Steinforst-Mitte	13	15	5,4	5	6	2,1	0	0	0,0	5	3	1,5	3	6	1,7	9	6	2,9	9	6	2,9
122 Steinforst-Süd	14	17	3,6	6	6	1,4	4	4	0,9	1	1	0,2	1	2	0,4	6	4	1,2	11	10	2,5
200 Burgberg-West	6	9	1,9	10	10	2,5	0	0	0,0	0	1	0,1	2	3	0,6	3	2	0,6	4	7	1,4
201 Burgberg-Ost	8	9	2,3	2	4	0,8	0	0	0,0	1	1	0,3	2	1	0,4	1	3	0,5	7	9	2,2
210 Meilwald	6	8	1,6	5	5	1,1	2	2	0,5	1	3	0,5	1	2	0,3	5	3	0,9	5	5	1,1
220 Sieglitzhof-West	7	7	1,9	6	7	1,7	0	1	0,1	1	1	0,3	3	3	0,8	5	3	1,1	15	11	3,4
221 Sieglitzhof-Nord	4	9	2,0	0	2	0,3	0	1	0,2	0	0	0,0	1	0	0,2	5	6	1,7	9	8	2,7
222 Im Heuschlag	7	9	1,9	6	7	1,6	2	1	0,4	2	2	0,5	3	3	0,7	6	4	1,2	8	7	1,8
223 Sieglitzhof-Ost	12	11	3,7	4	8	1,9	0	0	0,0	0	1	0,2	2	3	0,8	6	6	1,9	3	7	1,6
230 Löwenich-West	16	19	5,5	4	5	1,4	0	0	0,0	1	1	0,3	1	0	0,2	1	1	0,3	10	16	4,1
231 Löwenich-Ost	8	10	2,9	8	7	2,4	0	0	0,0	1	0	0,2	0	1	0,2	2	3	0,8	11	17	4,4
240 Löhestrasse	11	11	3,7	8	9	2,9	0	0	0,0	2	2	0,7	2	2	0,7	2	4	1,0	10	10	3,4
241 Drausnickstr.-Ost	16	14	5,1	4	4	1,3	3	3	1,0	0	0	0,0	0	0	0,0	4	4	1,3	11	9	3,4
242 Buckenhofer Siedlung	7	11	4,1	3	3	1,4	0	0	0,0	1	1	0,5	1	0	0,2	4	2	1,4	3	2	1,2
253 Stubenloh Nord	15	24	6,5	6	4	1,7	1	1	0,3	0	0	0,0	1	0	0,2	3	1	0,7	11	11	3,6
254 Stubenloh Mitte	11	8	3,7	4	5	1,7	2	1	0,6	1	1	0,4	2	2	0,8	4	4	1,5	8	11	3,7
255 Stubenloh Süd	8	8	2,5	2	7	1,4	0	0	0,0	3	3	1,0	2	2	0,6	4	2	1,0	7	10	2,7
300 Zeppelinstr.-Nord	11	15	3,4	6	10	2,1	1	0	0,1	2	2	0,5	0	0	0,0	7	6	1,7	13	15	3,6
301 Röthelheim-Mitte	10	17	4,6	1	5	1,0	0	0	0,0	1	1	0,3	5	3	1,4	7	7	2,4	8	12	3,4
302 Röthelheim-Nord	7	9	3,0	8	11	3,6	2	2	0,7	1	0	0,2	3	1	0,7	5	5	1,9	7	10	3,2
304 Röthelheim-West	8	10	3,4	8	8	3,0	1	2	0,6	4	3	1,3	0	0	0,0	6	9	2,8	4	6	1,9
305 Röthelheim-Süd	12	18	5,6	4	5	1,7	2	2	0,7	2	3	0,9	1	0	0,2	7	6	2,4	6	5	2,1
320 Sebaldu-Nord	11	14	3,5	10	15	3,5	1	0	0,1	1	1	0,3	1	2	0,4	6	6	1,7	14	13	3,7
321 Sebaldu-Mitte	7	8	2,8	4	8	2,2	1	0	0,2	1	0	0,2	2	3	0,9	2	2	0,7	10	13	4,2
322 Sebaldu-Süd	14	15	5,0	3	3	1,0	2	2	0,7	2	2	0,7	2	1	0,5	2	6	1,4	8	8	2,7
323 Sebaldu-West	15	14	4,8	2	5	1,2	2	2	0,7	3	3	1,0	2	1	0,5	5	2	1,2	15	17	5,3
330 Röthelheimpark-Nord	13	16	3,4	13	13	3,1	1	1	0,2	1	1	0,2	1	1	0,2	8	4	1,4	17	20	4,4
333 Röthelheimpark-Mitte	9	10	1,6	21	26	3,9	0	0	0,0	2	1	0,2	0	0	0,0	1	1	0,2	16	16	2,6
334 Röthelheimpark-Süd	31	29	7,7	6	9	1,9	1	1	0,3	6	5	1,4	2	3	0,6	7	8	1,9	12	10	2,8
400 Anger-Mitte	9	15	5,3	7	7	3,1	2	2	0,9	2	1	0,7	8	6	3,1	4	6	2,2	11	10	4,6
401 Anger-Ost	17	21	8,3	4	2	1,3	2	4	1,3	1	1	0,4	1	1	0,4	9	7	3,5	6	5	2,4
402 Anger-Süd	21	19	8,3	5	4	1,9	1	0	0,2	3	3	1,2	3	5	1,7	6	2	1,7	5	6	2,3
403 Isarstrasse	15	21	8,4	2	2	0,9	0	2	0,5	0	2	0,5	0	0	0,0	7	5	2,8	6	5	2,6
404 Anger-West	17	20	5,1	3	6	1,2	2	3	0,7	2	1	0,4	0	0	0,0	2	1	0,4	9	11	2,8

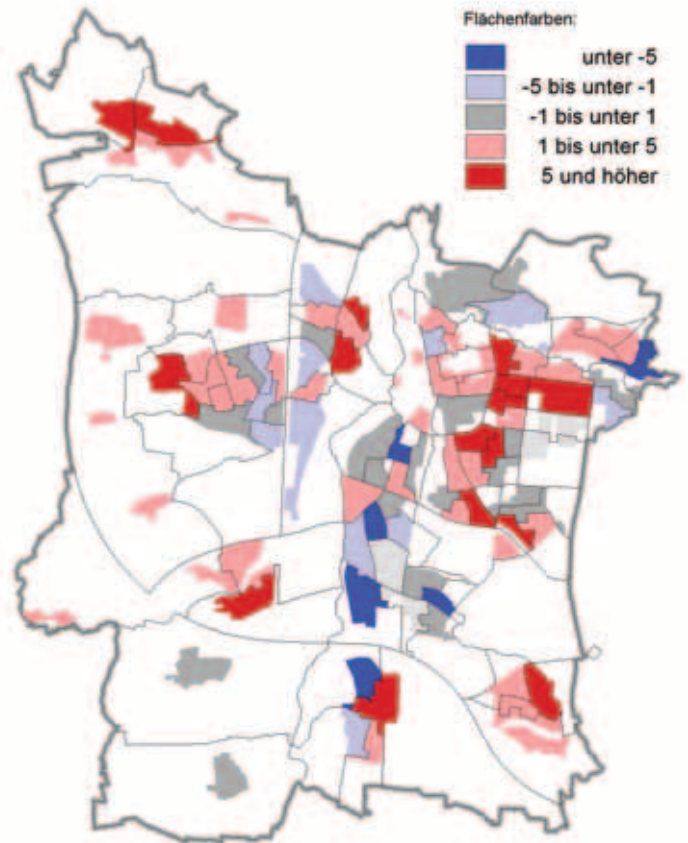
Stimmbezirk ¹⁾	19	20	21	22	23	24	25	26	27	28	29	30	31	32	33	34	35	36	37	38	39
410 Rathenau-Ost	15	19	4,5	8	10	2,4	1	1	0,3	2	2	0,5	4	4	1,1	5	3	1,1	10	12	2,9
411 Hans-Geiger-Strasse	11	17	5,2	7	9	3,0	1	1	0,4	0	0	0,0	2	1	0,6	7	8	2,8	14	14	5,2
412 Aufseßstrasse-Süd	12	12	5,3	0	3	0,7	1	1	0,4	1	1	0,4	1	1	0,4	4	6	2,2	13	13	5,7
413 Rathenau-West	7	11	3,4	3	3	1,1	0	1	0,2	1	3	0,8	1	1	0,4	10	10	3,8	7	5	2,3
420 Gerh.-Hauptmann-Str.	25	22	8,3	5	1	1,1	1	1	0,4	2	2	0,7	2	3	0,9	3	3	1,1	13	17	5,3
421 Schönfeld-Nord	21	20	7,1	4	6	1,7	2	2	0,7	0	3	0,5	2	3	0,9	6	7	2,2	22	25	8,1
422 Schönfeld-Ost	16	19	6,4	3	4	1,3	1	1	0,4	3	3	1,1	3	2	0,9	4	4	1,5	14	13	4,9
423 Schönfeld-West	12	12	5,3	3	3	1,3	3	3	1,3	3	2	1,1	0	0	0,0	4	4	1,8	9	10	4,2
430 Forschungszentrum	11	8	3,0	7	7	2,2	2	4	1,0	3	1	0,6	1	1	0,3	6	8	2,2	8	16	3,8
440 Bruck	17	19	5,5	0	3	0,5	0	1	0,2	4	2	0,9	0	1	0,2	10	9	2,9	13	16	4,5
444 Bachfeld-Süd	9	9	2,9	2	5	1,1	0	2	0,3	1	1	0,3	1	1	0,3	3	2	0,8	10	8	2,9
445 Bachfeld-Nord	23	21	4,6	8	9	1,8	1	1	0,2	0	2	0,2	3	3	0,6	12	13	2,6	20	24	4,6
450 Bunsenstrasse	8	13	3,4	4	3	1,1	0	1	0,2	4	4	1,3	4	4	1,3	9	7	2,6	8	7	2,4
451 Bierlach-Ost	17	21	9,5	2	3	1,3	0	0	0,0	3	2	1,3	2	2	1,0	2	2	1,0	12	8	5,0
452 Bierlach-Süd	11	12	4,6	3	2	1,0	0	1	0,2	2	2	0,8	0	0	0,0	5	4	1,8	6	4	2,0
454 Bierlach-West	6	7	3,2	4	4	2,0	0	0	0,0	0	0	0,0	0	0	0,0	9	7	3,9	11	9	4,9
500 Eltersdorf-Nord	4	4	1,6	4	3	1,4	1	0	0,2	4	3	1,4	5	5	2,0	1	2	0,6	2	3	1,0
501 Eltersdorf-Ost	11	16	4,3	3	6	1,4	4	4	1,3	5	4	1,4	1	0	0,2	10	5	2,4	8	12	3,2
502 Eltersdorf-Süd	13	20	5,4	6	6	2,0	2	6	1,3	5	3	1,3	4	1	0,8	6	5	1,8	1	2	0,5
503 Eltersdorf-West	10	10	2,6	4	7	1,4	1	1	0,3	5	6	1,4	1	0	0,1	6	6	1,5	7	6	1,7
520 Tennenlohe-Nord	9	14	3,0	14	20	4,4	3	2	0,6	3	5	1,0	0	1	0,1	7	2	1,2	3	2	0,6
521 Tennenlohe-Ost	6	5	1,6	9	17	3,9	0	0	0,0	1	2	0,4	0	0	0,0	10	6	2,4	4	5	1,3
522 Tennenlohe-Süd	11	17	3,3	12	19	3,6	0	1	0,1	4	4	0,9	1	1	0,2	8	7	1,8	15	15	3,5
523 Tennenlohe-Mitte	10	11	2,9	10	17	3,8	0	1	0,1	2	1	0,4	1	1	0,3	3	3	0,8	14	15	4,1
610 Frauenaarach-Nord	14	14	3,3	5	7	1,4	1	1	0,2	2	4	0,7	0	1	0,1	11	10	2,5	8	9	2,0
611 Frauenaarach-Süd	19	17	4,7	8	8	2,1	2	3	0,6	3	2	0,6	3	4	0,9	4	4	1,0	5	5	1,3
612 Frauenaarach-West	7	10	2,5	9	10	2,8	1	1	0,3	4	4	1,2	1	4	0,7	10	8	2,7	9	10	2,8
620 Kriegenbrunn	16	16	3,4	7	7	1,5	2	1	0,3	2	1	0,3	4	2	0,6	7	7	1,5	9	9	1,9
630 Hüttendorf	1	4	1,0	4	4	1,5	1	1	0,4	1	1	0,4	1	0	0,2	3	2	1,0	3	5	1,5
700 Kosbach	3	7	0,9	10	12	2,0	1	0	0,1	2	3	0,5	1	1	0,2	12	11	2,1	10	10	1,8
710 In der Reuth	5	7	2,0	2	7	1,5	0	0	0,0	1	2	0,5	0	0	0,0	1	2	0,5	2	5	1,2
760 Büchenbach-Dorf	17	14	4,3	6	6	1,7	2	3	0,7	4	4	1,1	1	0	0,1	8	3	1,5	9	14	3,2
761 Am Europakanal-Süd	20	28	9,0	5	4	1,7	2	3	0,9	6	6	2,2	0	3	0,6	10	7	3,2	12	13	4,7
762 Frauenaaracher Str.	13	15	7,0	2	2	1,0	2	1	0,7	3	3	1,5	2	2	1,0	4	6	2,5	3	4	1,7
770 Büchenbacher Anlage	23	27	6,7	5	8	1,8	1	2	0,4	2	3	0,7	2	2	0,5	4	4	1,1	12	11	3,1
771 Odenwaldallee	13	10	4,7	3	3	1,2	4	2	1,2	4	5	1,8	0	1	0,2	5	8	2,6	8	7	3,0
772 Würzburger-Ring-West	12	15	6,2	6	8	3,2	4	3	1,6	4	4	1,8	5	5	2,3	8	6	3,2	8	7	3,4
773 Am Europakanal-Nord	22	23	7,4	3	4	1,2	0	0	0,0	3	5	1,3	4	3	1,2	6	4	1,7	11	14	4,1
774 Frankenwaldallee	14	16	5,5	5	3	1,5	0	0	0,0	3	3	1,1	1	1	0,4	4	3	1,3	3	4	1,3
781 Heinrich-Kirchner-Straße	20	25	6,3	6	8	1,9	1	1	0,3	0	0	0,0	0	1	0,1	12	11	3,2	12	13	3,5
782 Dompropststr.	20	20	6,2	4	5	1,4	1	2	0,5	2	3	0,8	0	1	0,2	5	3	1,2	12	15	4,2
784 Am Dummetsweiher	8	8	2,0	6	8	1,7	0	0	0,0	0	0	0,0	0	0	0,0	5	6	1,3	12	18	3,7
785 Am Kornfeld	9	10	1,9	8	10	1,8	0	0	0,0	2	2	0,4	0	1	0,1	9	7	1,6	12	12	2,3
801 Dechsendorf-Nordwest	3	2	0,7	6	5	1,4	2	2	0,5	4	3	0,9	4	2	0,8	7	10	2,2	5	10	2,0
811 Dechsendorf-Nordost	10	14	2,6	5	7	1,3	2	2	0,4	1	1	0,2	4	3	0,8	10	10	2,2	8	11	2,1
812 Dechsendorf-Süd	9	11	2,7	2	4	0,8	2	2	0,5	2	2	0,5	2	1	0,4	8	4	1,6	6	5	1,5
<i>Summe Urnenwähler</i>	1.134	1.348	4,1	517	654	1,9	100	111	0,3	189	193	0,6	154	154	0,5	525	459	1,6	882	981	3,1
<i>Summe Briefwähler</i>	481	619	2,8	376	449	2,1	53	66	0,3	99	98	0,5	72	66	0,4	338	275	1,6	478	524	2,6
Erlangen	1.615	1.967	3,6	893	1.103	2,0	153	177	0,3	288	291	0,6	226	220	0,4	863	734	1,6	1.360	1.505	2,9
zuzüglich Möhrendorf	39	46	1,6	35	46	1,5	2	3	0,1	4	5	0,2	11	10	0,4	58	45	1,9	41	45	1,6
zuzüglich Heroldsberg	103	97	2,1	40	53	1,0	24	31	0,6	36	31	0,7	31	26	0,6	116	89	2,2	89	85	1,9
ergibt Stimmkreis 508	1.757	2.110	3,4	968	1.202	1,9	179	211	0,3	328	327	0,6	268	256	0,5	1.037	868	1,7	1.490	1.635	2,7

1) Grenzen der Stimmbezirke siehe Karte letzte Seite. - 2) Bei den Relativzahlen sind geringfügige Abweichungen infolge Rundung möglich; vollständige Schreibweise der Wahlvorschläge siehe Seite 2.

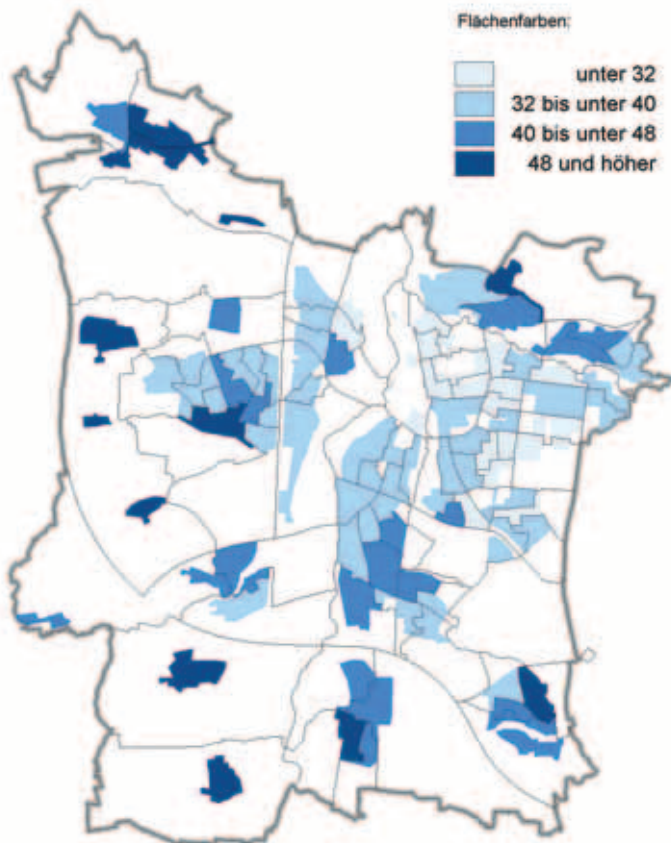
Wahlbeteiligung
Landtagswahl 2013 (Prozente)



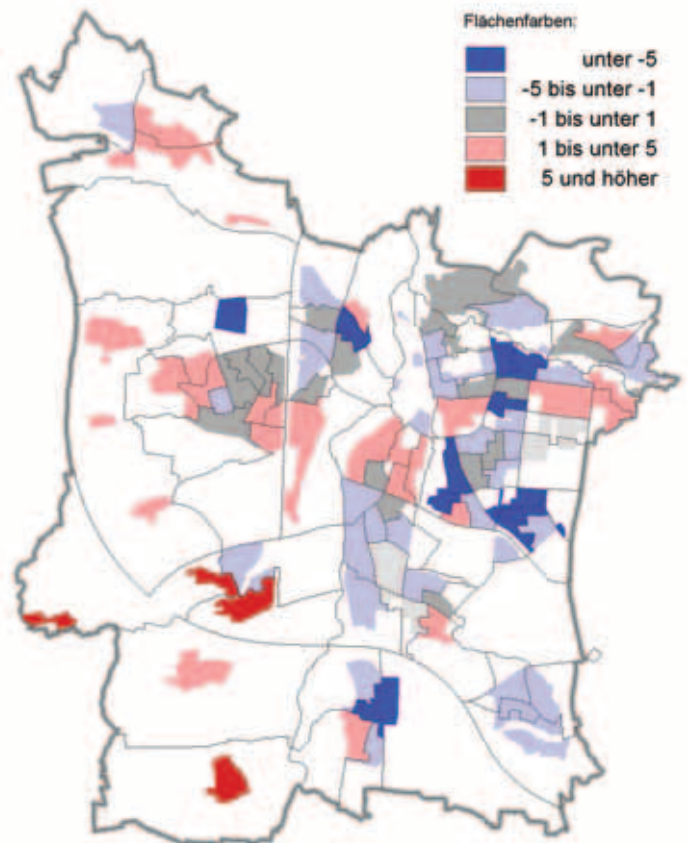
Zu- und Abnahmen der Wahlbeteiligung
Vergleich Landtagswahl 2013 - 2008 (in Prozentpunkten)



Stimmenanteile der CSU
Landtagswahl 2013 (Prozente)

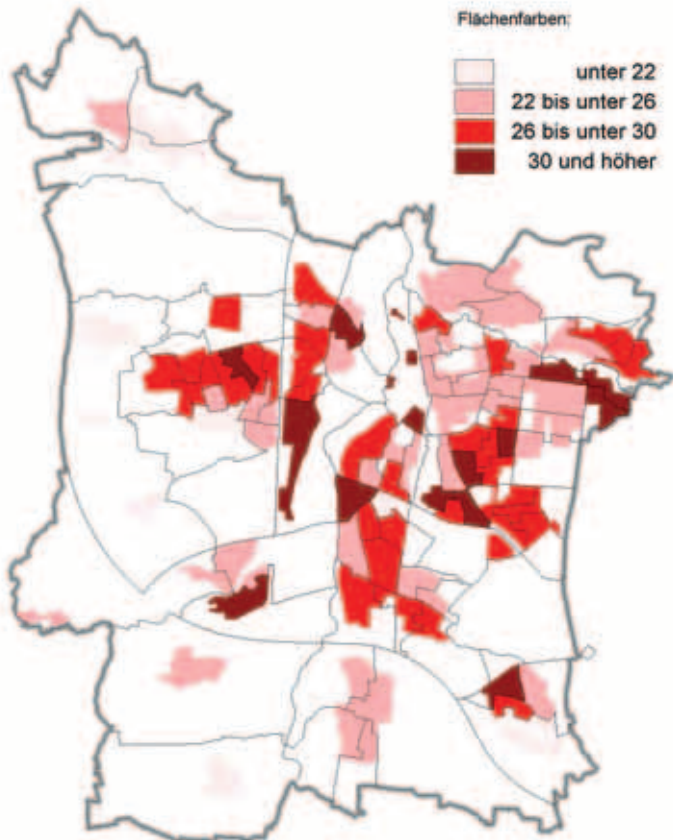


Zu- und Abnahmen der CSU
Vergleich Landtagswahl 2013 - 2008 (in Prozentpunkten)

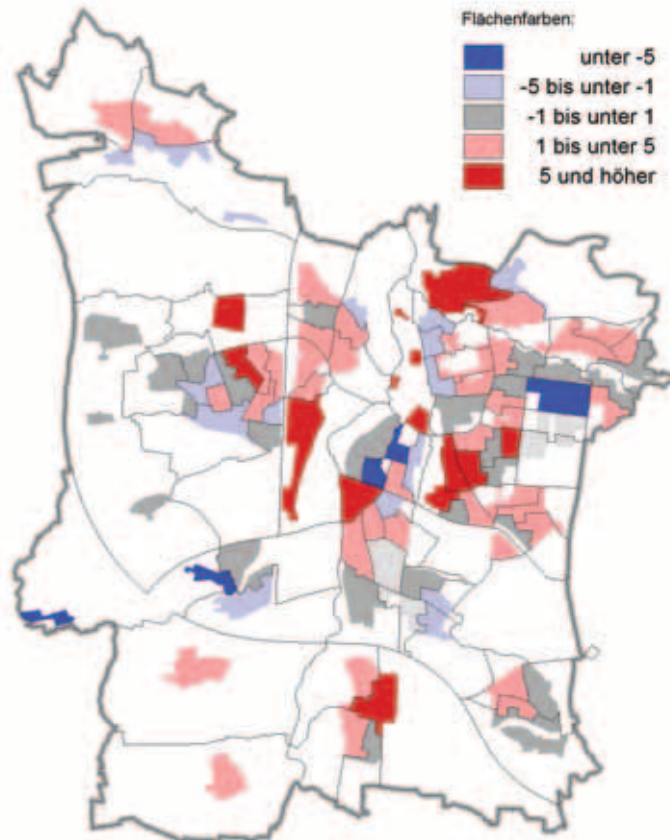


Für die Stimmbezirke 333, 334, 445 und 454 werden keine Veränderungen zur Vorwahl dargestellt, da der Zuschnitt dieser Stimmbezirke verändert wurde.

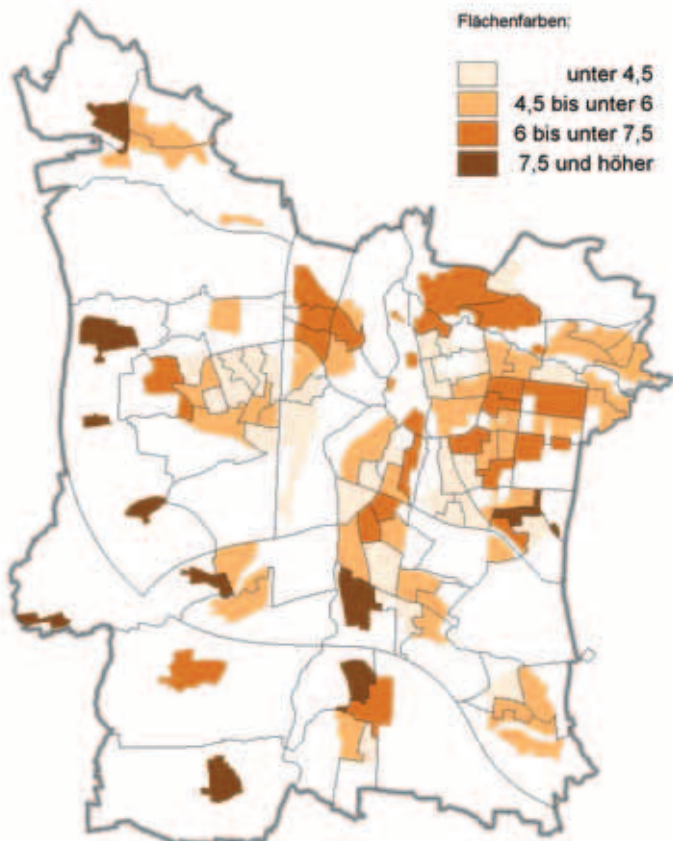
Stimmenanteile der SPD
Landtagswahl 2013 (Prozente)



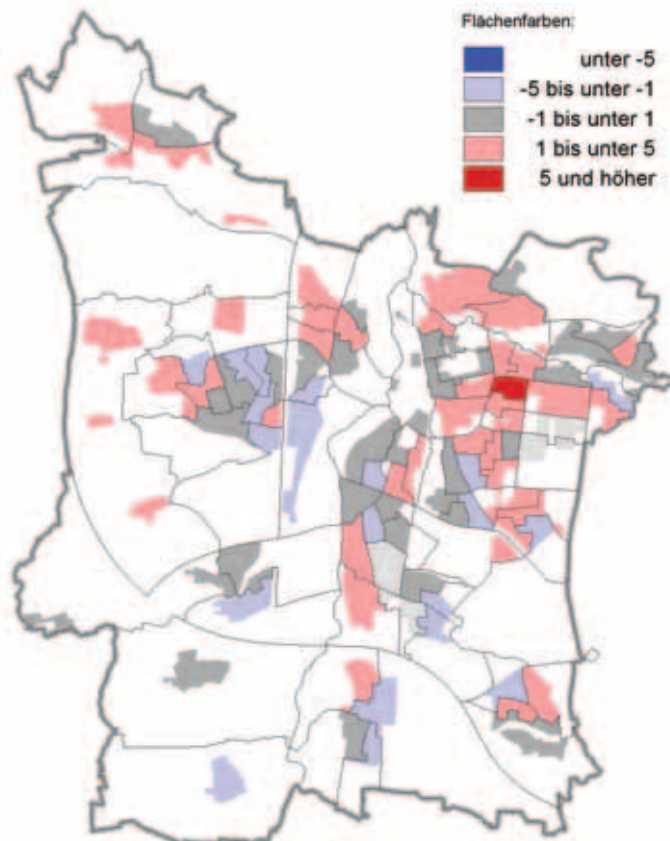
Zu- und Abnahmen der SPD
Vergleich Landtagswahl 2013 - 2008 (in Prozentpunkten)



Stimmenanteile der FREIEN WÄHLER
Landtagswahl 2013 (Prozente)

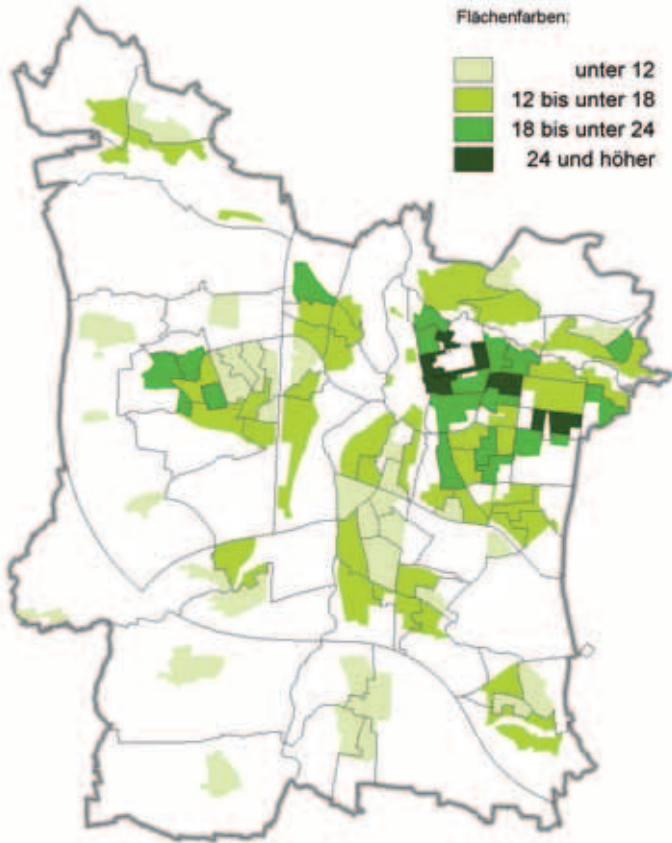


Zu- und Abnahmen der FREIEN WÄHLER
Vergleich Landtagswahl 2013 - 2008 (in Prozentpunkten)

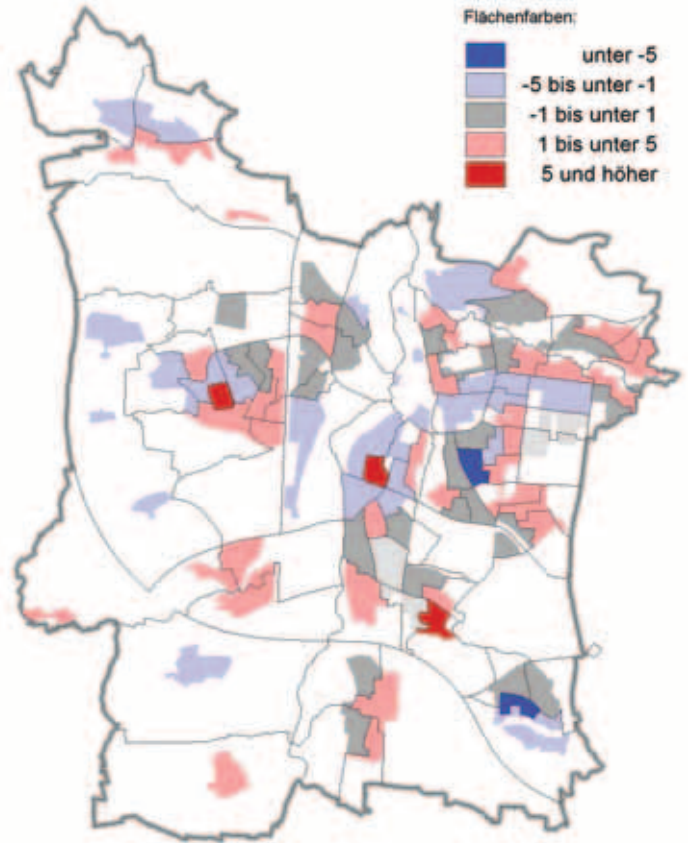


Für die Stimmbezirke 333, 334, 445 und 454 werden keine Veränderungen zur Vorwahl dargestellt, da der Zuschnitt dieser Stimmbezirke verändert wurde.

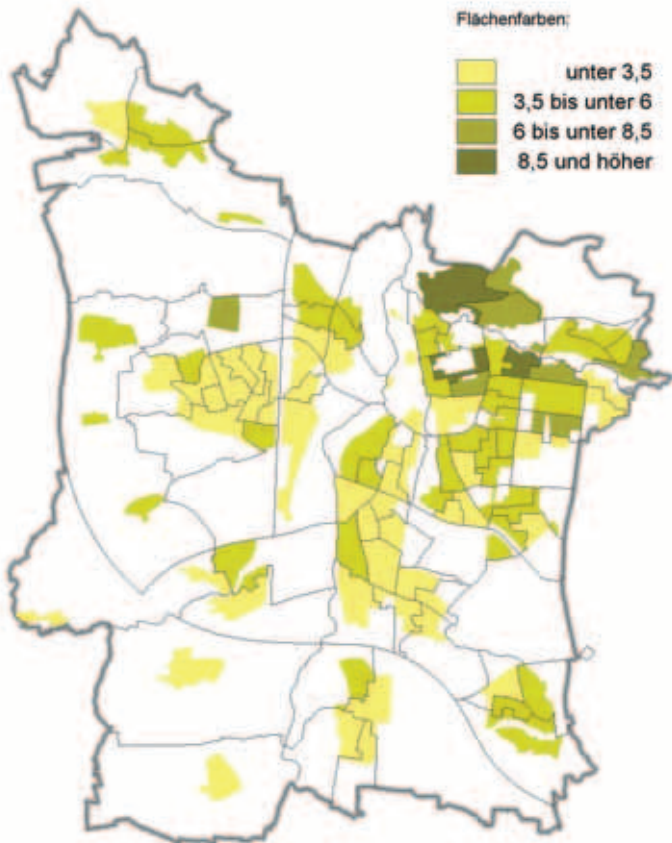
Stimmenanteile der GRÜNEN
Landtagswahl 2013 (Prozente)



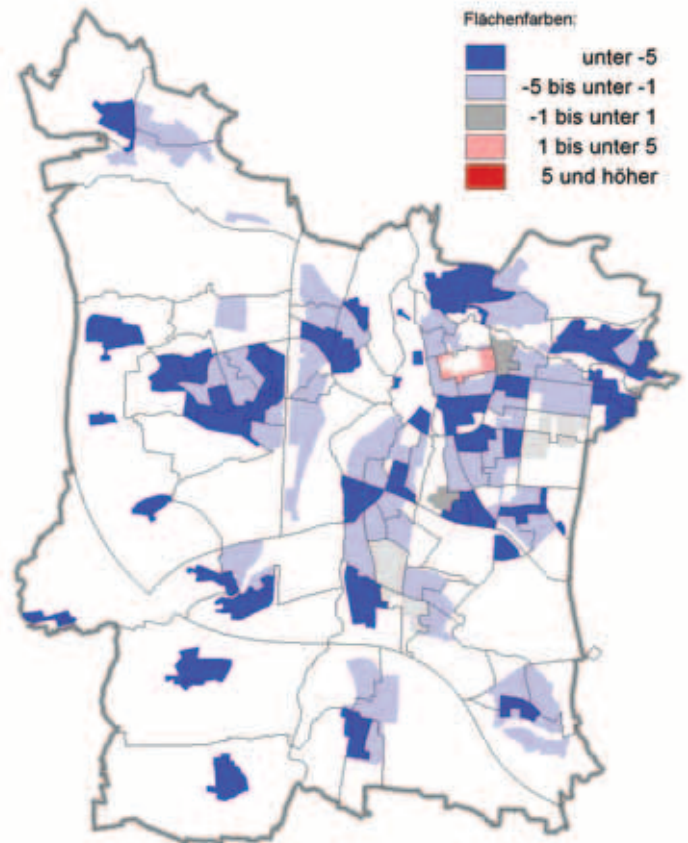
Zu- und Abnahmen der GRÜNEN
Vergleich Landtagswahl 2013 - 2008 (in Prozentpunkten)



Stimmenanteile der FDP
Landtagswahl 2013 (Prozente)

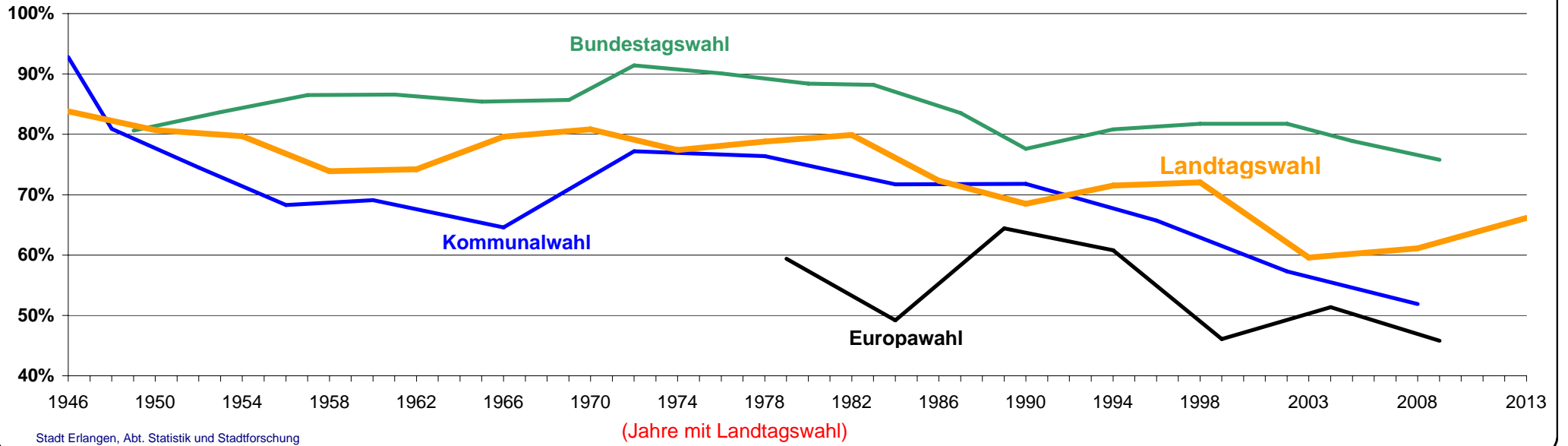


Zu- und Abnahmen der FDP
Vergleich Landtagswahl 2013 - 2008 (in Prozentpunkten)

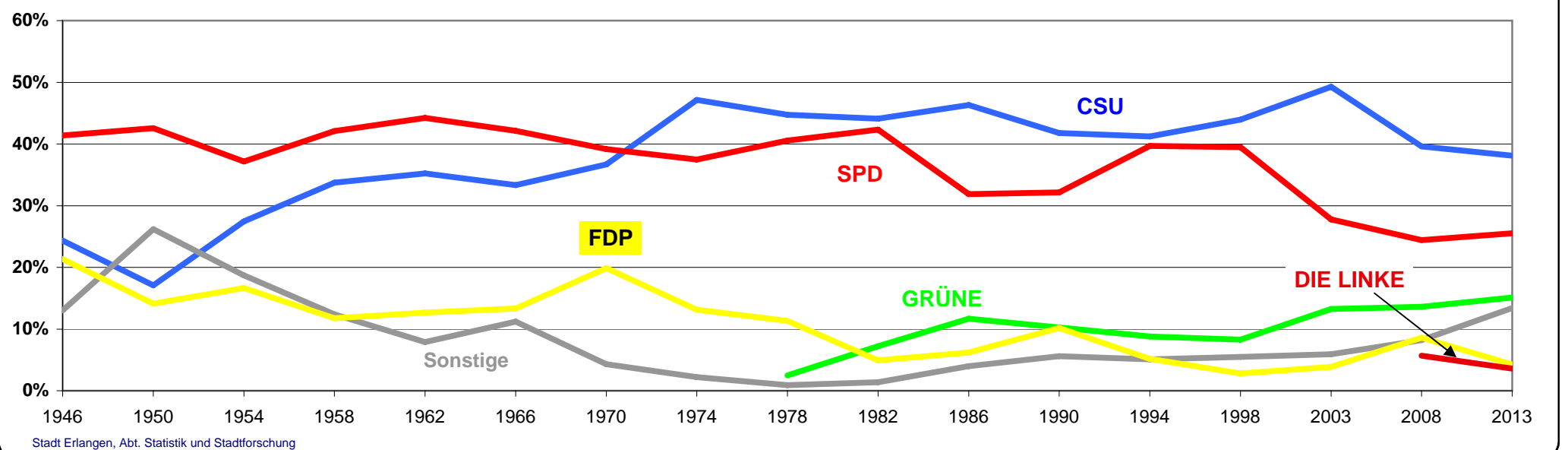


Für die Stimmbezirke 333, 334, 445 und 454 werden keine Veränderungen zur Vorwahl dargestellt, da der Zuschnitt dieser Stimmbezirke verändert wurde.

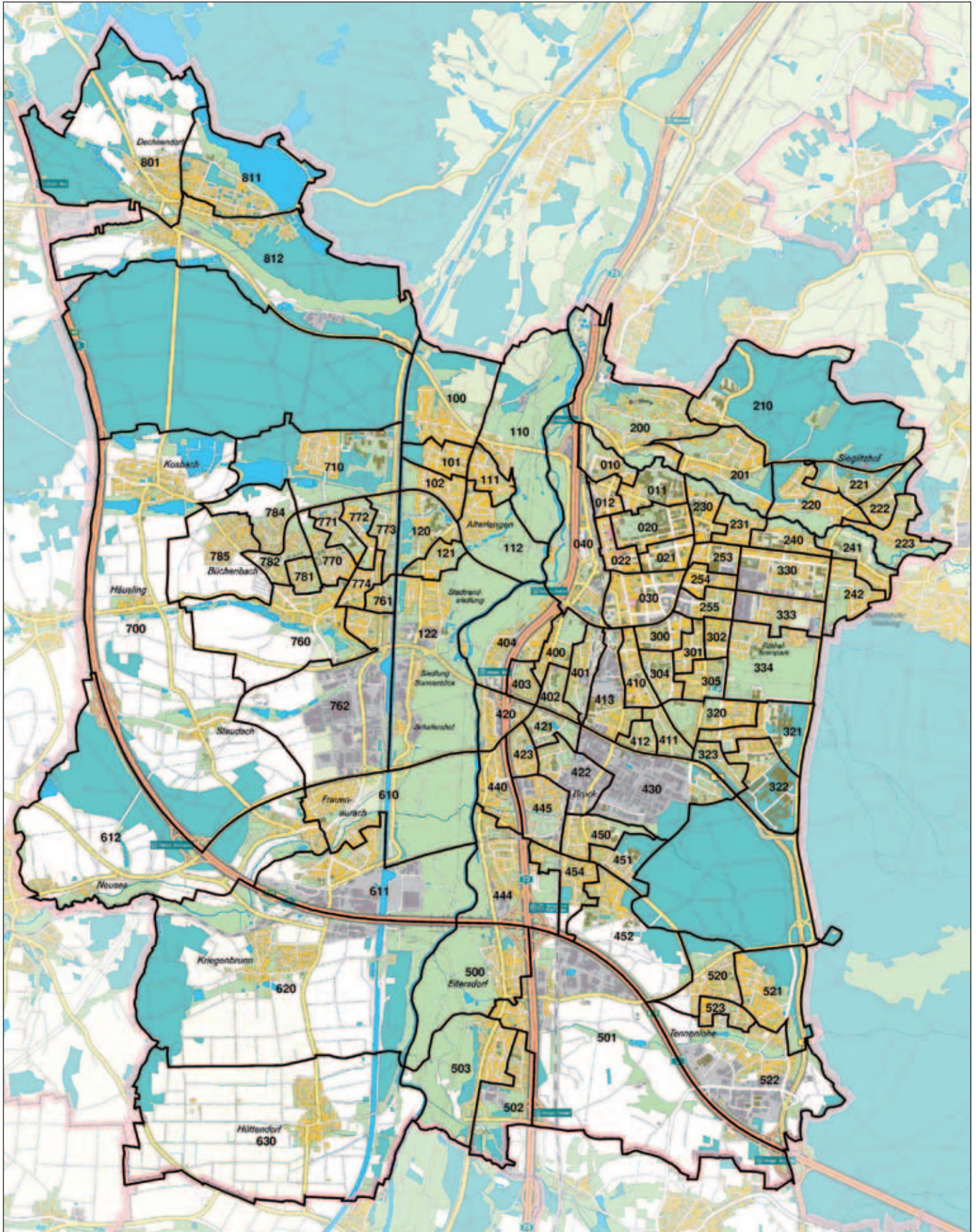
Wahlbeteiligungen in der Stadt Erlangen 1946 - 2013



Landtagswahlen in der Stadt Erlangen 1946 - 2013



Wahl-/Stimmbezirke in der Stadt Erlangen



Maßstab: ca. 1 : 54.000

Kartengrundlage: Amtliche Stadtkarte der Stadt Erlangen

Stadt Erlangen, Abteilung Statistik und Stadtforschung. Stand: 08/2013