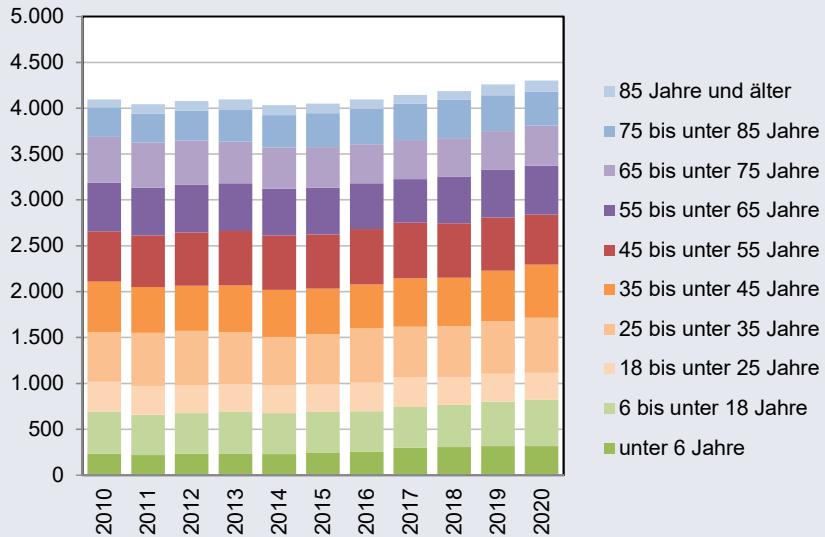
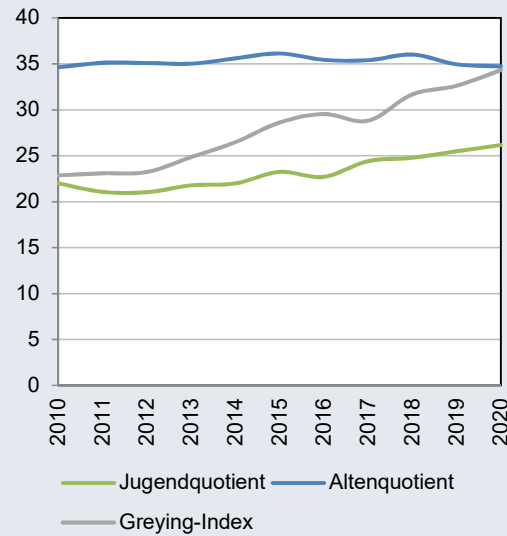


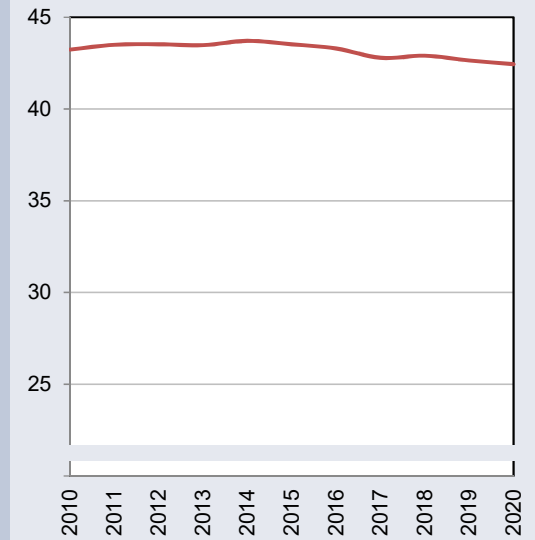
Hauptwohnbevölkerung nach Altersklassen



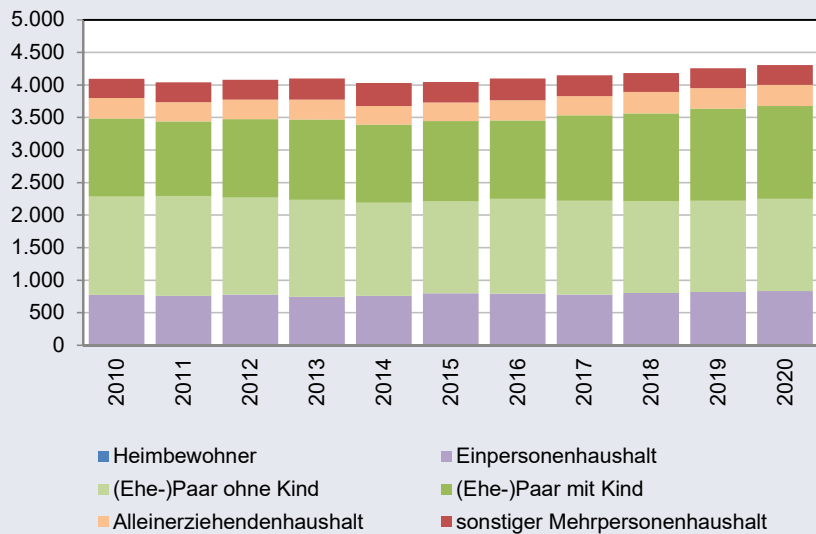
Kennzahlen zur Altersstruktur



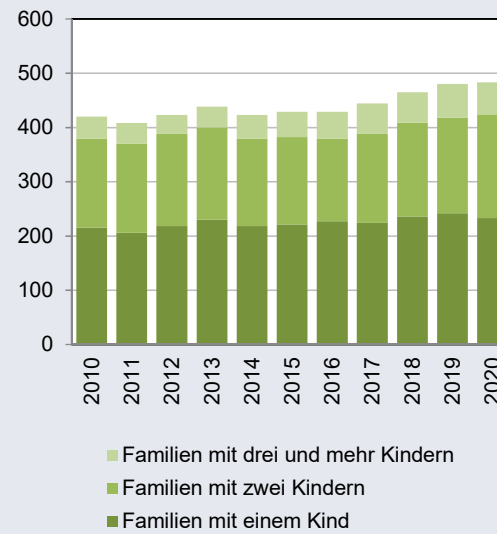
Durchschnittsalter



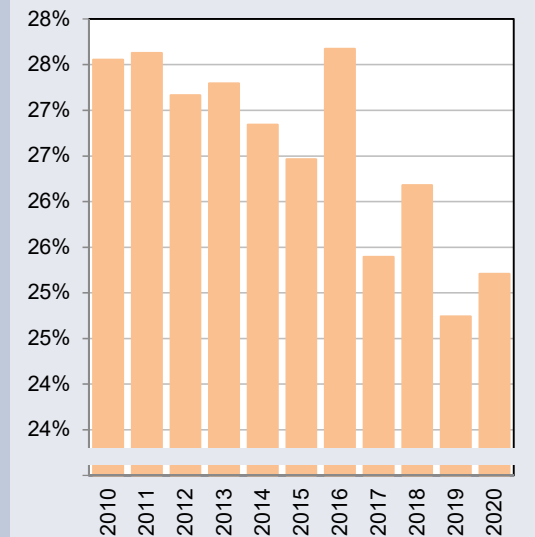
Hauptwohnbevölkerung nach Haushaltstypen



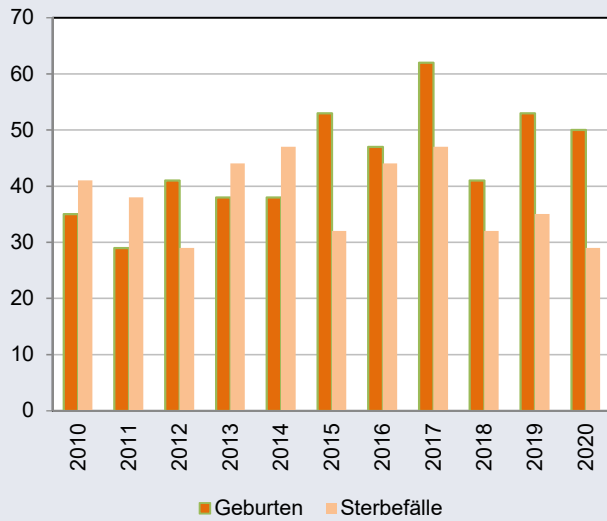
Familien nach Kinderzahl



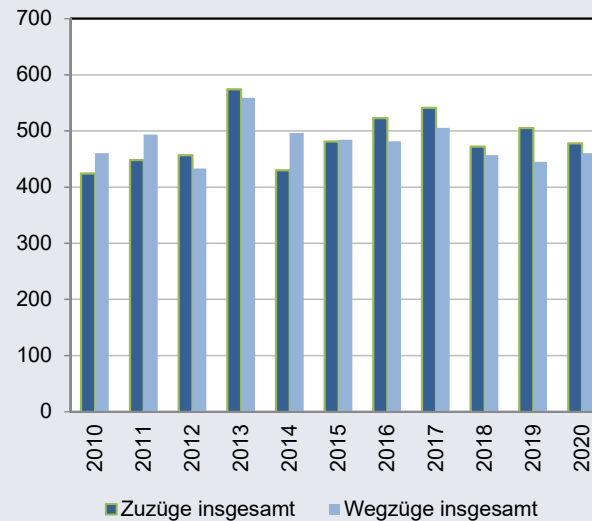
Anteil Alleinerziehendenfamilien



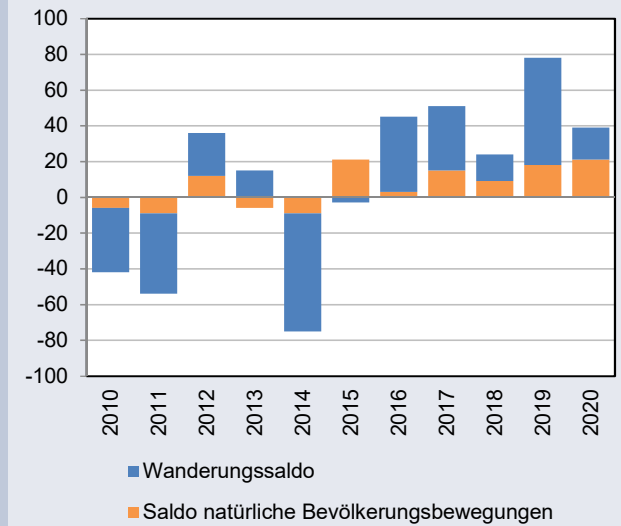
Geburten und Sterbefälle



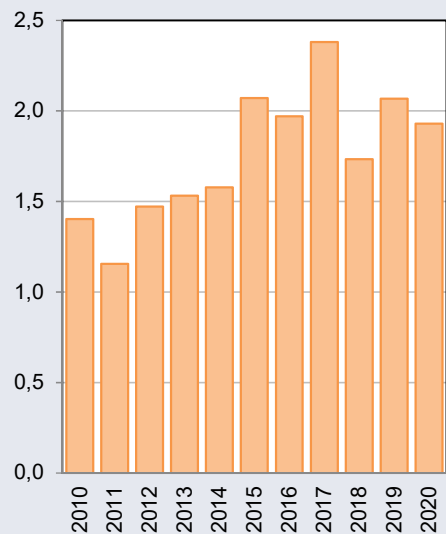
Zu- und Wegzüge



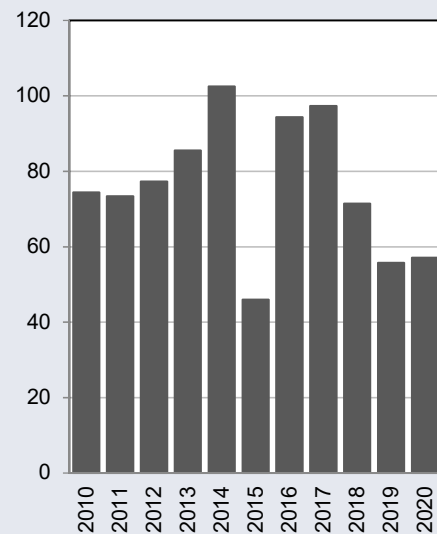
Bewegungssalden



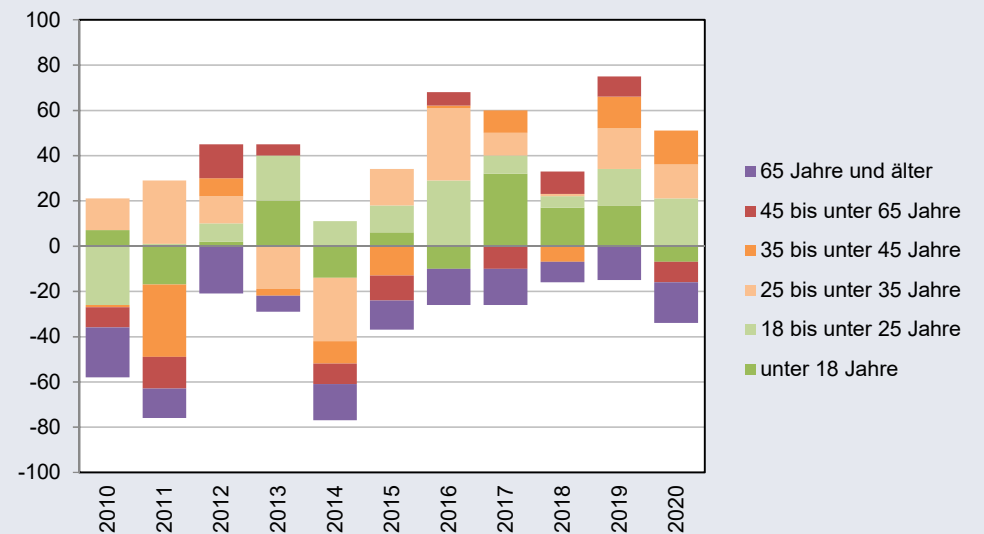
Gesamtfertilität



Sterberaten 80plus



Altersspezifische Wanderungssalden



Erläuterungen

Altenquotient	Der Altenquotient ist das Verhältnis von Menschen, die das "erwerbsfähige" Alter überschritten haben zu Menschen im erwerbsfähigen Alter. Unter "Erwerbsfähigen" werden hier Personen im Alter von 15 bis unter 65 Jahren verstanden.
Jugendquotient	Der Jugendquotient ist das Verhältnis von Menschen, die das "erwerbsfähige" Alter noch nicht erreicht haben zu Menschen im erwerbsfähigen Alter von 15 bis unter 65 Jahren.
Greying-Index	Zahl der Menschen im Alter ab 80 Jahren bezogen auf 100 Menschen im Alter von 60 bis unter 80 Jahre. Der Greying-Index charakterisiert den Alterungsprozess in den älteren Bevölkerungsgruppen.
Gesamtfertilität	Die Gesamtfertilität ist die Summe der altersspezifischen Geburtenraten, in diesem Fall die Zahl der Geburten je Frau über alle Altersjahre von 15 bis unter 45 Jahren. Sie gibt somit an, wieviele Kinder eine Frau im Lauf ihres Lebens unter den gegebenen Bedingungen des Beobachtungsjahres theoretisch gebären würde.
Sterberate 80plus	Die Sterberate gibt an, wieviele Todesfälle von Menschen ab 80 Jahren auf 1.000 Einwohner im Alter ab 80 Jahren entfallen.
Wanderungssaldo	Zuzüge in ein Gebiet abzüglich der Wegzüge
Saldo natürliche Bevölkerungsbewegungen	Geburten abzüglich Sterbefälle

Alle Angaben beziehen sich auf die Bevölkerung mit Hauptwohnsitz in der Stadt Erlangen. Bei Bevölkerungs-Bestandsdaten ist Stichtag der 31. Dezember des angegebenen Jahres. Bevölkerungsbewegungen sind die Bewegungen, die innerhalb des Berichtsjahres stattfanden.



	2010	2011	2012	2013	2014	2015	2016	2017	2018	2019	2020
Hauptwohnbevölkerung insgesamt	4.093	4.039	4.075	4.097	4.028	4.045	4.096	4.144	4.179	4.255	4.304

Bevölkerung nach Alter	2010	2011	2012	2013	2014	2015	2016	2017	2018	2019	2020
unter 6 Jahre	230	218	230	236	227	245	257	299	305	317	317
6 bis unter 18 Jahre	461	440	446	455	446	446	437	443	461	485	503
18 bis unter 25 Jahre	326	314	299	302	302	299	317	323	302	302	296
25 bis unter 35 Jahre	542	578	596	563	530	548	587	551	554	572	599
35 bis unter 45 Jahre	548	500	491	509	512	494	479	527	527	551	578
45 bis unter 55 Jahre	551	560	581	596	593	590	605	608	596	578	545
55 bis unter 65 Jahre	530	521	518	518	509	509	497	473	503	524	533
65 bis unter 75 Jahre	497	491	485	455	452	443	425	425	425	419	437
75 bis unter 85 Jahre	320	317	326	350	353	371	386	398	416	392	371
85 Jahre und älter	89	101	104	110	107	104	104	95	95	116	122

Bevölkerungsanteile nach Alter	2010	2011	2012	2013	2014	2015	2016	2017	2018	2019	2020
unter 6 Jahre	5,6%	5,4%	5,6%	5,8%	5,6%	6,1%	6,3%	7,2%	7,3%	7,5%	7,4%
6 bis unter 18 Jahre	11,3%	10,9%	10,9%	11,1%	11,1%	11,0%	10,7%	10,7%	11,0%	11,4%	11,7%
18 bis unter 25 Jahre	8,0%	7,8%	7,3%	7,4%	7,5%	7,4%	7,7%	7,8%	7,2%	7,1%	6,9%
25 bis unter 35 Jahre	13,2%	14,3%	14,6%	13,7%	13,2%	13,5%	14,3%	13,3%	13,3%	13,4%	13,9%
35 bis unter 45 Jahre	13,4%	12,4%	12,0%	12,4%	12,7%	12,2%	11,7%	12,7%	12,6%	12,9%	13,4%
45 bis unter 55 Jahre	13,5%	13,9%	14,3%	14,5%	14,7%	14,6%	14,8%	14,7%	14,3%	13,6%	12,7%
55 bis unter 65 Jahre	12,9%	12,9%	12,7%	12,6%	12,6%	12,6%	12,1%	11,4%	12,0%	12,3%	12,4%
65 bis unter 75 Jahre	12,1%	12,2%	11,9%	11,1%	11,2%	11,0%	10,4%	10,3%	10,2%	9,8%	10,2%
75 bis unter 85 Jahre	7,8%	7,8%	8,0%	8,5%	8,8%	9,2%	9,4%	9,6%	10,0%	9,2%	8,6%
85 Jahre und älter	2,2%	2,5%	2,6%	2,7%	2,7%	2,6%	2,5%	2,3%	2,3%	2,7%	2,8%

Kinder unter 6 Jahre	2010	2011	2012	2013	2014	2015	2016	2017	2018	2019	2020
0 Jahre	35	32	38	38	38	53	47	56	38	47	50
1 Jahr	41	38	29	38	38	44	56	47	62	50	50
2 Jahre	41	41	35	35	44	38	41	56	50	59	47
3 Jahre	41	38	44	38	29	44	38	47	56	56	59
4 Jahre	35	38	38	47	38	32	44	44	50	53	56
5 Jahre	38	32	41	41	41	35	29	47	50	50	59

	2010	2011	2012	2013	2014	2015	2016	2017	2018	2019	2020
Durchschnittsalter	43,2	43,5	43,5	43,5	43,7	43,5	43,3	42,8	42,9	42,6	42,4
Jugendquotient	22,0	21,1	21,0	21,8	22,0	23,2	22,7	24,4	24,8	25,5	26,2
Altenquotient	34,6	35,1	35,1	35,0	35,6	36,1	35,4	35,4	36,0	35,0	34,7
Greying-Index	22,9	23,1	23,2	24,8	26,5	28,6	29,5	28,8	31,7	32,6	34,3



Bevölkerung nach Haushaltstyp	2010	2011	2012	2013	2014	2015	2016	2017	2018	2019	2020
Heimbewohner	0	0	0	0	0	0	0	0	0	0	0
Einpersonenhaushalt	770	755	776	740	758	797	791	779	803	815	830
(Ehe-)Paar ohne Kind	1.514	1.535	1.493	1.493	1.430	1.412	1.457	1.439	1.412	1.403	1.415
(Ehe-)Paar mit Kind	1.199	1.148	1.205	1.232	1.199	1.232	1.205	1.313	1.346	1.418	1.430
Alleinerziehendenhaushalt	314	293	299	305	287	287	311	296	329	314	323
sonstiger Mehrpersonenhaushalt	296	308	302	329	353	317	332	320	290	305	305

Männer nach Haushaltstyp	2010	2011	2012	2013	2014	2015	2016	2017	2018	2019	2020
Heimbewohner	0	0	0	0	0	0	0	0	0	0	0
Einpersonenhaushalt	377	356	377	362	368	395	401	389	404	422	407
(Ehe-)Paar ohne Kind	755	773	749	746	716	707	731	719	710	704	716
(Ehe-)Paar mit Kind	608	581	608	629	605	623	614	671	689	722	731
Alleinerziehendenhaushalt	107	98	98	107	98	98	101	101	110	101	113
sonstiger Mehrpersonenhaushalt	131	131	122	143	146	137	146	134	134	146	158

Frauen nach Haushaltstyp	2010	2011	2012	2013	2014	2015	2016	2017	2018	2019	2020
Heimbewohner	0	0	0	0	0	0	0	0	0	0	0
Einpersonenhaushalt	392	398	401	377	389	401	392	389	401	395	422
(Ehe-)Paar ohne Kind	758	764	743	746	713	707	725	719	701	698	701
(Ehe-)Paar mit Kind	590	569	596	602	593	608	593	641	656	695	701
Alleinerziehendenhaushalt	209	197	200	200	191	191	209	197	218	212	209
sonstiger Mehrpersonenhaushalt	167	176	179	185	206	179	185	185	158	158	149

Haushalte insgesamt	2010	2011	2012	2013	2014	2015	2016	2017	2018	2019	2020
	1.973	1.967	1.991	1.973	1.961	1.988	2.012	2.003	2.024	2.051	2.075

Haushalte nach Haushaltstyp	2010	2011	2012	2013	2014	2015	2016	2017	2018	2019	2020
Einpersonenhaushalte	770	755	776	740	758	797	791	779	803	815	830
(Ehe-)Paare ohne Kind	650	668	653	650	626	620	641	632	626	620	623
(Ehe-)Paare mit Kind	305	296	311	317	308	314	311	332	344	362	362
Alleinerziehendenhaushalte	116	113	116	119	113	113	119	113	122	119	122
Sonstige Mehrpersonenhaushalte	134	137	137	146	158	143	149	149	131	134	137

Haushalte nach Zahl der Personen	2010	2011	2012	2013	2014	2015	2016	2017	2018	2019	2020
Haushalte mit einer Person	770	755	776	740	758	797	791	779	803	815	830
Haushalte mit zwei Personen	650	680	677	677	662	662	677	671	653	656	668
Haushalte mit drei Personen	296	281	284	299	293	275	299	293	302	299	278
Haushalte mit vier Personen	191	194	191	194	179	182	170	185	185	197	212
Haushalte mit mehr als vier Personen	71	56	65	62	68	71	71	77	80	86	83



Haushalte nach Zahl der Kinder	2010	2011	2012	2013	2014	2015	2016	2017	2018	2019	2020
Familien insgesamt	421	409	427	436	421	427	430	445	466	481	484
Familien mit einem Kind	215	206	218	230	218	221	227	224	236	242	233
Familien mit zwei Kindern	164	164	170	170	161	161	152	164	173	176	191
Familien mit drei und mehr Kindern	41	38	35	38	44	47	50	56	56	62	59

Anteil Alleinerziehende an Familien	27,6%	27,6%	27,2%	27,3%	26,8%	26,5%	27,7%	25,4%	26,2%	24,7%	25,2%
-------------------------------------	-------	-------	-------	-------	-------	-------	-------	-------	-------	-------	-------

Natürliche Bevölkerungsbewegungen	2010	2011	2012	2013	2014	2015	2016	2017	2018	2019	2020
Geburten	35	29	41	38	38	53	47	62	41	53	50
Sterbefälle	41	38	29	44	47	32	44	47	32	35	29
Saldo natürliche Bevölkerungsbewegungen	-6	-9	+12	-6	-9	+21	+3	+15	+9	+18	+21
Gesamtfertilität	1,4	1,2	1,5	1,5	1,6	2,1	2,0	2,4	1,7	2,1	1,9
Durchschnittsalter Mütter bei Erstgeburt	k.A.	k.A.	k.A.	k.A.	k.A.	29,3	29,5	28,3	k.A.	31,0	k.A.
Sterberate der Bevölkerung ab 80 Jahre (auf Tsd.)	74	73	77	85	102	46	94	97	71	56	57

Wanderungsbewegungen	2010	2011	2012	2013	2014	2015	2016	2017	2018	2019	2020
Zuzüge insgesamt	424	448	457	574	430	481	523	541	472	505	478
Wegzüge insgesamt	460	493	433	559	496	484	481	505	457	445	460
Wanderungssaldo	-36	-45	+24	+15	-66	-3	+42	+36	+15	+60	+18
Zuzüge in das Stadtgebiet	212	227	236	206	200	209	257	275	242	248	203
Zuzüge als innerstädtische Umzüge	212	221	221	368	230	272	266	266	230	257	275
Wegzüge aus dem Stadtgebiet	203	233	185	230	227	215	227	251	212	215	203
Wegzüge als innerstädtische Umzüge	257	260	248	329	269	269	254	254	245	230	257

Wanderungssaldo Bevölkerung unter 18 Jahren	+7	-17	+2	+20	-14	+6	-10	+32	+17	+18	-7
Wanderungssaldo Bevölkerung 18 bis unter 25 Jahre	-26	+1	+8	+20	+11	+12	+29	+8	+5	+16	+21
Wanderungssaldo Bevölkerung 25 bis unter 35 Jahre	+14	+28	+12	-19	-28	+16	+32	+10	+1	+18	+15
Wanderungssaldo Bevölkerung 35 bis unter 45 Jahre	-1	-32	+8	-3	-10	-13	+1	+10	-7	+14	+15
Wanderungssaldo Bevölkerung 45 bis unter 65 Jahre	-9	-14	+15	+5	-9	-11	+6	-10	+10	+9	-9
Wanderungssaldo Bevölkerung ab 65 Jahre	-22	-13	-21	-7	-16	-13	-16	-16	-9	-15	-18

Wert ist im Vergleich zum vorhergehenden Wert ...

stark gesunken
leicht gesunken
(nahezu) unverändert
leicht gestiegen
stark gestiegen

Tendenz ...

↑ stark steigend
 ↗ leicht steigend
 ↘ leicht fallend
 ↓ stark fallend

Die Daten wurden aus datenschutzrechtlichen Gründen einer verschobenen Dreierroundung unterzogen (1,2,3=2; 4,5,6=5; 7,8,9=8...), wenn erforderlich.

