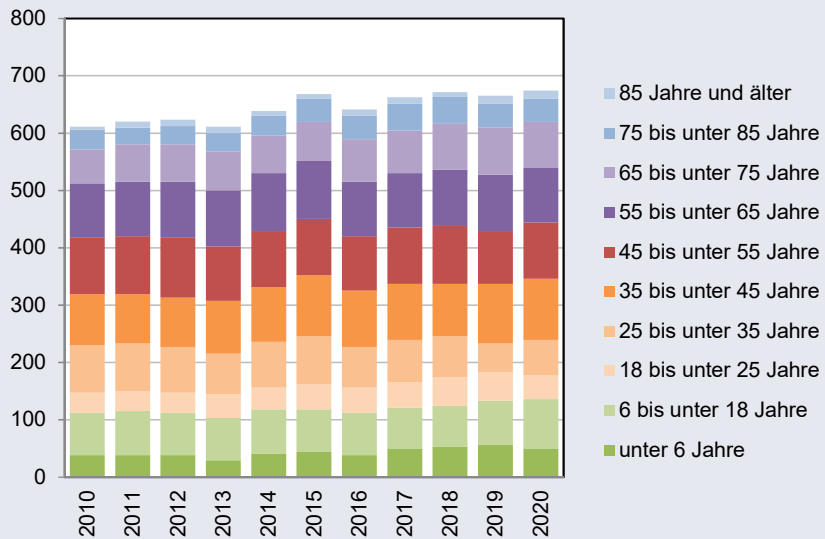
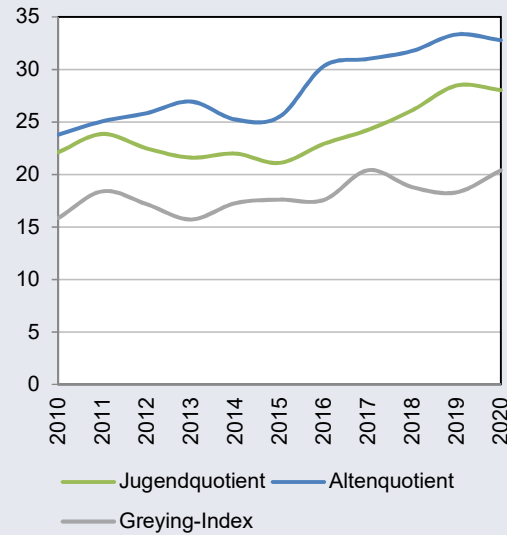


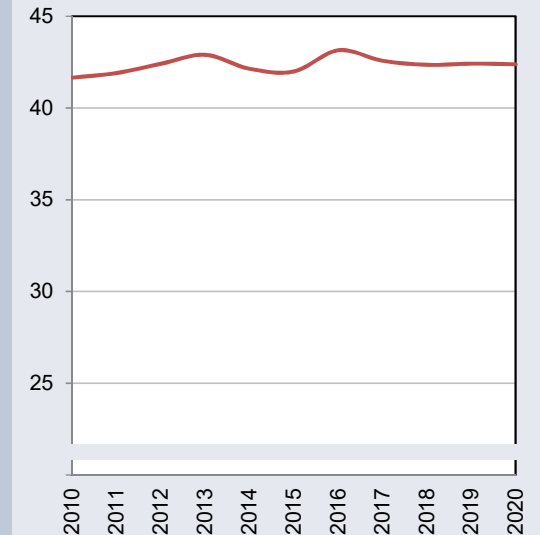
Hauptwohnungsbevölkerung nach Altersklassen



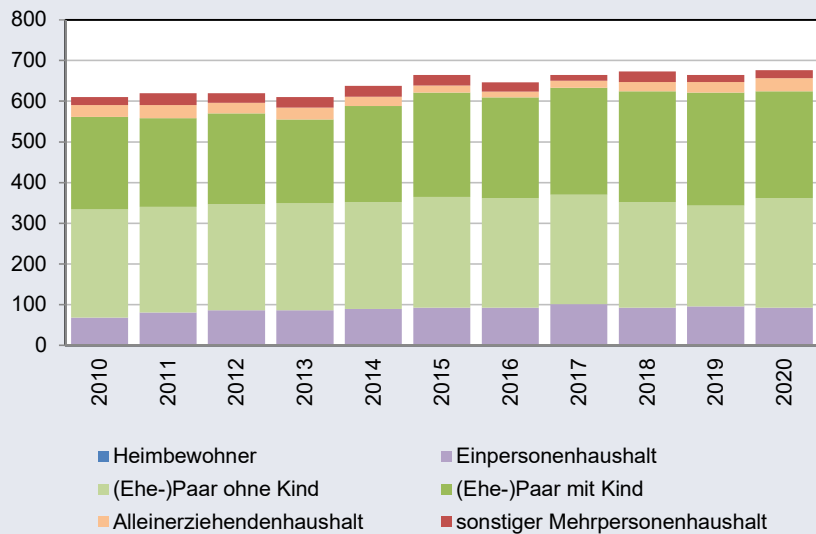
Kennzahlen zur Altersstruktur



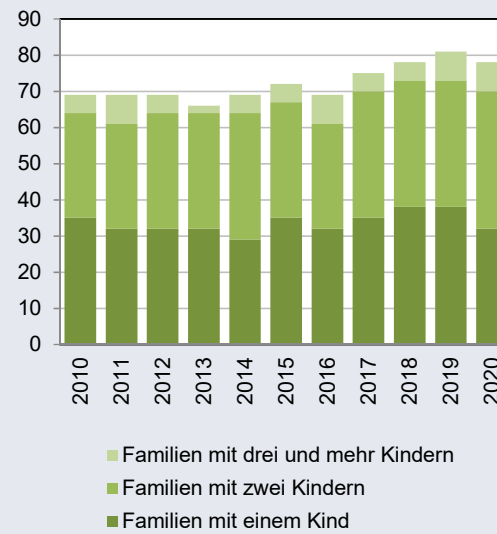
Durchschnittsalter



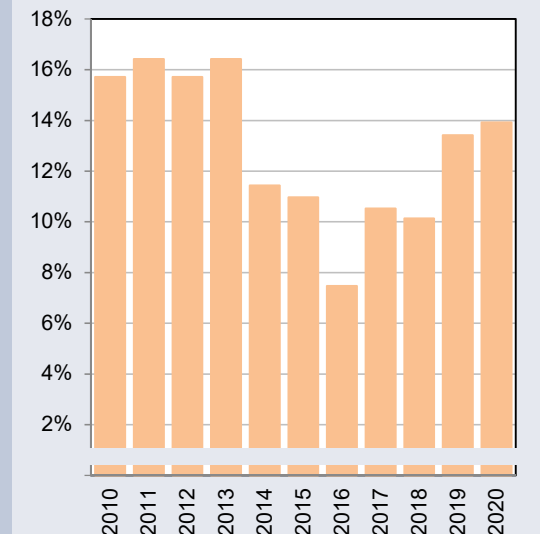
Hauptwohnungsbevölkerung nach Haushaltstypen



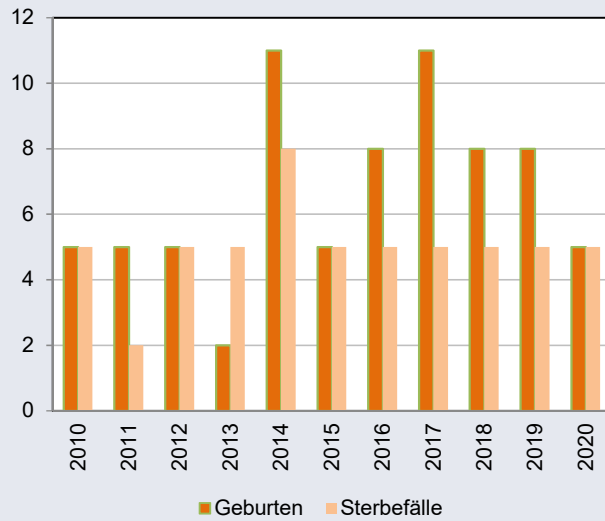
Familien nach Kinderzahl



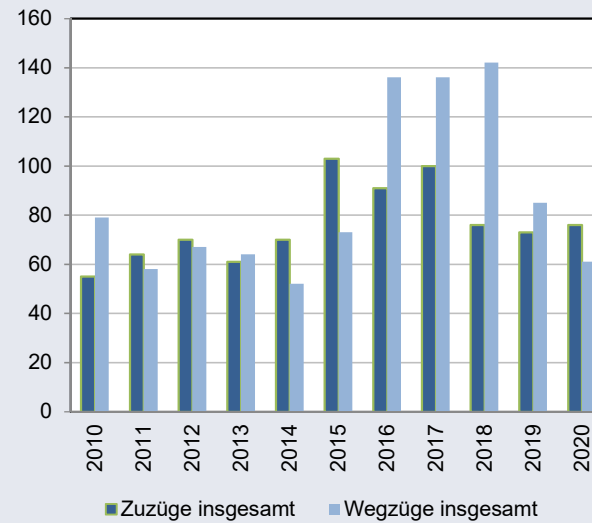
Anteil Alleinerziehendenfamilien



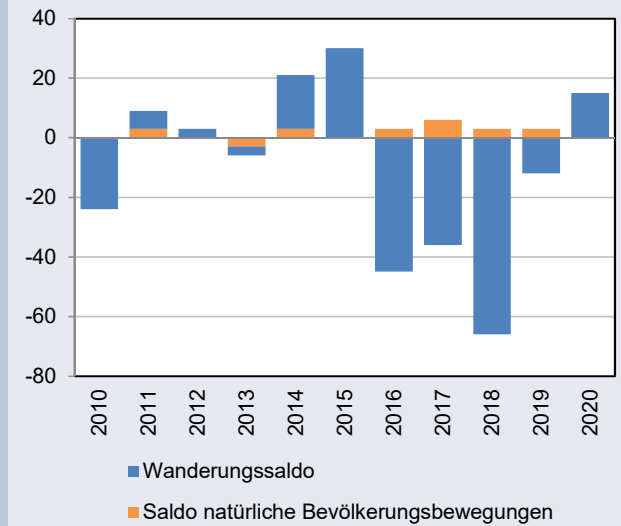
Geburten und Sterbefälle



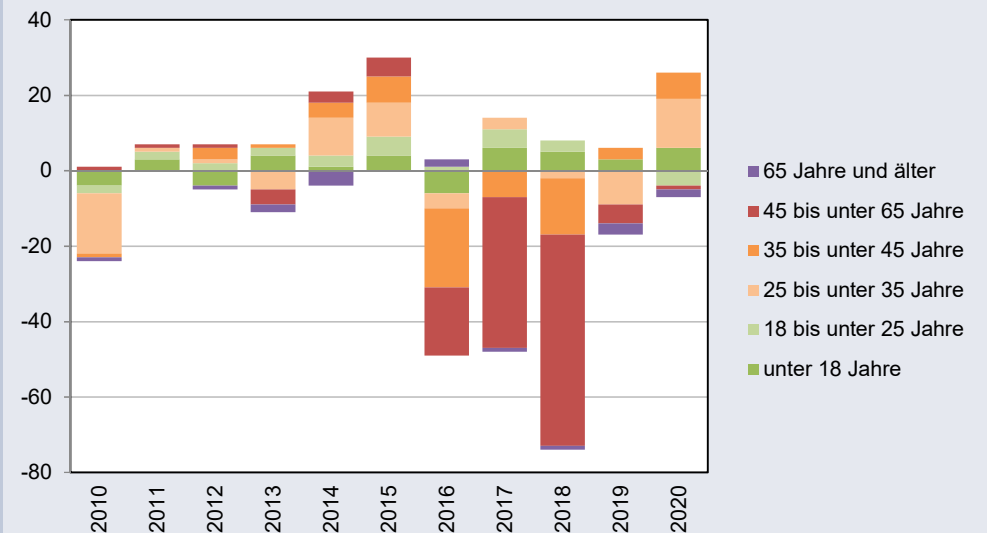
Zu- und Wegzüge



Bewegungssalden



Altersspezifische Wanderungssalden



Erläuterungen

Altenquotient	Der Altenquotient ist das Verhältnis von Menschen, die das "erwerbsfähige" Alter überschritten haben zu Menschen im erwerbsfähigen Alter. Unter "Erwerbsfähigen" werden hier Personen im Alter von 15 bis unter 65 Jahren verstanden.
Jugendquotient	Der Jugendquotient ist das Verhältnis von Menschen, die das "erwerbsfähige" Alter noch nicht erreicht haben zu Menschen im erwerbsfähigen Alter von 15 bis unter 65 Jahren.
Greying-Index	Zahl der Menschen im Alter ab 80 Jahren bezogen auf 100 Menschen im Alter von 60 bis unter 80 Jahre. Der Greying-Index charakterisiert den Alterungsprozess in den älteren Bevölkerungsgruppen.
Gesamtfertilität	Die Gesamtfertilität ist die Summe der altersspezifischen Geburtenraten, in diesem Fall die Zahl der Geburten je Frau über alle Altersjahre von 15 bis unter 45 Jahren. Sie gibt somit an, wieviele Kinder eine Frau im Lauf ihres Lebens unter den gegebenen Bedingungen des Beobachtungsjahres theoretisch gebären würde.
Sterberate 80plus	Die Sterberate gibt an, wieviele Todesfälle von Menschen ab 80 Jahren auf 1.000 Einwohner im Alter ab 80 Jahren entfallen.
Wanderungssaldo	Zuzüge in ein Gebiet abzüglich der Wegzüge
Saldo natürliche Bevölkerungsbewegungen	Geburten abzüglich Sterbefälle

Alle Angaben beziehen sich auf die Bevölkerung mit Hauptwohnsitz in der Stadt Erlangen. Bei Bevölkerungs-Bestandsdaten ist Stichtag der 31. Dezember des angegebenen Jahres. Bevölkerungsbewegungen sind die Bewegungen, die innerhalb des Berichtsjahres stattfanden.



	2010	2011	2012	2013	2014	2015	2016	2017	2018	2019	2020
Hauptwohnungsbevölkerung insgesamt	607	618	620	612	636	667	642	666	671	665	677

Bevölkerung nach Alter	2010	2011	2012	2013	2014	2015	2016	2017	2018	2019	2020
unter 6 Jahre	38	38	38	29	41	44	38	50	53	56	50
6 bis unter 18 Jahre	74	77	74	74	77	74	74	71	71	77	86
18 bis unter 25 Jahre	35	35	35	41	38	44	44	44	50	50	41
25 bis unter 35 Jahre	83	83	80	71	80	83	71	74	71	50	62
35 bis unter 45 Jahre	89	86	86	92	95	107	98	98	92	104	107
45 bis unter 55 Jahre	98	101	104	95	98	98	95	98	101	92	98
55 bis unter 65 Jahre	95	95	98	98	101	101	95	95	98	98	95
65 bis unter 75 Jahre	59	65	65	68	65	68	74	74	80	83	80
75 bis unter 85 Jahre	35	29	32	32	35	41	41	47	47	41	41
85 Jahre und älter	5	11	11	11	8	8	11	11	8	14	14

Bevölkerungsanteile nach Alter	2010	2011	2012	2013	2014	2015	2016	2017	2018	2019	2020
unter 6 Jahre	6,3%	6,1%	6,1%	4,7%	6,4%	6,6%	5,9%	7,5%	7,9%	8,4%	7,4%
6 bis unter 18 Jahre	12,2%	12,5%	11,9%	12,1%	12,1%	11,1%	11,5%	10,7%	10,6%	11,6%	12,7%
18 bis unter 25 Jahre	5,8%	5,7%	5,6%	6,7%	6,0%	6,6%	6,9%	6,6%	7,5%	7,5%	6,1%
25 bis unter 35 Jahre	13,7%	13,4%	12,9%	11,6%	12,6%	12,4%	11,1%	11,1%	10,6%	7,5%	9,2%
35 bis unter 45 Jahre	14,7%	13,9%	13,9%	15,0%	14,9%	16,0%	15,3%	14,7%	13,7%	15,6%	15,8%
45 bis unter 55 Jahre	16,1%	16,3%	16,8%	15,5%	15,4%	14,7%	14,8%	14,7%	15,1%	13,8%	14,5%
55 bis unter 65 Jahre	15,7%	15,4%	15,8%	16,0%	15,9%	15,1%	14,8%	14,3%	14,6%	14,7%	14,0%
65 bis unter 75 Jahre	9,7%	10,5%	10,5%	11,1%	10,2%	10,2%	11,5%	11,1%	11,9%	12,5%	11,8%
75 bis unter 85 Jahre	5,8%	4,7%	5,2%	5,2%	5,5%	6,1%	6,4%	7,1%	7,0%	6,2%	6,1%
85 Jahre und älter	0,8%	1,8%	1,8%	1,8%	1,3%	1,2%	1,7%	1,7%	1,2%	2,1%	2,1%

Kinder unter 6 Jahre	2010	2011	2012	2013	2014	2015	2016	2017	2018	2019	2020
0 Jahre	5	5	5	2	11	5	5	11	8	8	8
1 Jahr	5	5	5	5	2	11	5	8	11	5	8
2 Jahre	5	5	5	5	5	5	11	5	8	11	5
3 Jahre	8	5	5	8	5	8	5	14	8	8	11
4 Jahre	5	8	5	5	8	5	5	8	14	8	11
5 Jahre	8	5	8	5	5	8	5	5	8	14	8

	2010	2011	2012	2013	2014	2015	2016	2017	2018	2019	2020
Durchschnittsalter	41,7	41,9	42,4	42,9	42,1	42,0	43,1	42,6	42,4	42,4	42,4
Jugendquotient	22,1	23,9	22,5	21,6	22,0	21,1	22,9	24,2	26,1	28,5	28,0
Altenquotient	23,8	25,1	25,8	26,9	25,2	25,5	30,3	31,0	31,8	33,3	32,8
Greying-Index	15,8	18,4	17,2	15,7	17,3	17,6	17,6	20,4	18,8	18,3	20,4



Bevölkerung nach Haushaltstyp	2010	2011	2012	2013	2014	2015	2016	2017	2018	2019	2020
Heimbewohner	0	0	0	0	0	0	0	0	0	0	0
Einpersonenhaushalt	68	80	86	86	89	92	92	101	92	95	92
(Ehe-)Paar ohne Kind	266	260	260	263	263	272	269	269	260	248	269
(Ehe-)Paar mit Kind	227	218	224	206	236	257	248	263	272	278	263
Alleinerziehendenhaushalt	29	32	26	29	23	17	14	17	23	26	32
sonstiger Mehrpersonenhaushalt	20	29	23	26	26	26	23	14	26	17	20

Männer nach Haushaltstyp	2010	2011	2012	2013	2014	2015	2016	2017	2018	2019	2020
Heimbewohner	0	0	0	0	0	0	0	0	0	0	0
Einpersonenhaushalt	32	41	41	38	41	41	38	44	32	35	38
(Ehe-)Paar ohne Kind	137	134	134	137	137	143	140	143	137	131	143
(Ehe-)Paar mit Kind	119	110	116	104	119	134	128	137	134	137	131
Alleinerziehendenhaushalt	11	17	14	14	11	8	5	8	8	11	11
sonstiger Mehrpersonenhaushalt	8	11	11	11	14	11	11	8	17	11	11

Frauen nach Haushaltstyp	2010	2011	2012	2013	2014	2015	2016	2017	2018	2019	2020
Heimbewohner	0	0	0	0	0	0	0	0	0	0	0
Einpersonenhaushalt	35	41	47	47	47	53	53	59	59	59	56
(Ehe-)Paar ohne Kind	128	125	125	125	125	131	128	128	125	116	125
(Ehe-)Paar mit Kind	110	107	107	101	116	125	122	128	137	140	131
Alleinerziehendenhaushalt	17	14	14	17	14	11	8	11	14	17	20
sonstiger Mehrpersonenhaushalt	11	17	14	14	11	14	11	5	8	8	11

Haushalte insgesamt	2010	2011	2012	2013	2014	2015	2016	2017	2018	2019	2020
	257	275	278	275	278	293	281	296	293	290	299

Haushalte nach Haushaltstyp	2010	2011	2012	2013	2014	2015	2016	2017	2018	2019	2020
Einpersonenhaushalte	68	80	86	86	89	92	92	101	92	95	92
(Ehe-)Paare ohne Kind	113	113	113	110	110	116	113	113	110	104	116
(Ehe-)Paare mit Kind	59	56	59	56	62	65	62	68	71	71	68
Alleinerziehendenhaushalte	11	11	11	11	8	8	5	8	8	11	11
Sonstige Mehrpersonenhaushalte	8	11	11	11	11	11	8	5	11	8	11

Haushalte nach Zahl der Personen	2010	2011	2012	2013	2014	2015	2016	2017	2018	2019	2020
Haushalte mit einer Person	68	80	86	86	89	92	92	101	92	95	92
Haushalte mit zwei Personen	92	98	98	95	86	92	89	86	95	86	101
Haushalte mit drei Personen	47	50	47	53	50	50	47	50	50	50	47
Haushalte mit vier Personen	41	35	41	35	44	44	41	44	44	44	47
Haushalte mit mehr als vier Personen	8	8	5	8	8	11	14	11	14	14	11



Haushalte nach Zahl der Kinder	2010	2011	2012	2013	2014	2015	2016	2017	2018	2019	2020
Familien insgesamt	70	67	70	67	70	73	67	76	79	82	79
Familien mit einem Kind	35	32	32	32	29	35	32	35	38	38	32
Familien mit zwei Kindern	29	29	32	32	35	32	29	35	35	35	38
Familien mit drei und mehr Kindern	5	8	5	2	5	5	8	5	5	8	8

Anteil Alleinerziehende an Familien	15,7%	16,4%	15,7%	16,4%	11,4%	11,0%	7,5%	10,5%	10,1%	13,4%	13,9%
-------------------------------------	-------	-------	-------	-------	-------	-------	------	-------	-------	-------	-------

Natürliche Bevölkerungsbewegungen	2010	2011	2012	2013	2014	2015	2016	2017	2018	2019	2020
Geburten	5	5	5	2	11	5	8	11	8	8	5
Sterbefälle	5	2	5	5	8	5	5	5	5	5	5
Saldo natürliche Bevölkerungsbewegungen	+/-0	+3	+/-0	-3	+3	+/-0	+3	+6	+3	+3	+/-0
Gesamtfertilität	k.A.	k.A.	k.A.	k.A.	k.A.	k.A.	k.A.	k.A.	k.A.	k.A.	k.A.
Durchschnittsalter Mütter bei Erstgeburt	k.A.	k.A.	k.A.	k.A.	k.A.	k.A.	k.A.	k.A.	k.A.	k.A.	k.A.
Sterberate der Bevölkerung ab 80 Jahre (auf Tsd.)	k.A.	k.A.	k.A.	k.A.	k.A.	k.A.	k.A.	k.A.	k.A.	k.A.	k.A.

Wanderungsbewegungen	2010	2011	2012	2013	2014	2015	2016	2017	2018	2019	2020
Zuzüge insgesamt	55	64	70	61	70	103	91	100	76	73	76
Wegzüge insgesamt	79	58	67	64	52	73	136	136	142	85	61
Wanderungssaldo	-24	+6	+3	-3	+18	+30	-45	-36	-66	-12	+15
Zuzüge in das Stadtgebiet	32	38	44	32	59	68	65	80	44	56	56
Zuzüge als innerstädtische Umzüge	23	26	26	29	11	35	26	20	32	17	20
Wegzüge aus dem Stadtgebiet	56	41	41	50	41	47	113	107	125	62	44
Wegzüge als innerstädtische Umzüge	23	17	26	14	11	26	23	29	17	23	17

Wanderungssaldo Bevölkerung unter 18 Jahren	-4	+3	-4	+4	+1	+4	-6	+6	+5	+3	+6
Wanderungssaldo Bevölkerung 18 bis unter 25 Jahre	-2	+2	+2	+2	+3	+5	+1	+5	+3	+/-0	-4
Wanderungssaldo Bevölkerung 25 bis unter 35 Jahre	-16	+1	+1	-5	+10	+9	-4	+3	-2	-9	+13
Wanderungssaldo Bevölkerung 35 bis unter 45 Jahre	-1	+/-0	+3	+1	+4	+7	-21	-7	-15	+3	+7
Wanderungssaldo Bevölkerung 45 bis unter 65 Jahre	+1	+1	+1	-4	+3	+5	-18	-40	-56	-5	-1
Wanderungssaldo Bevölkerung ab 65 Jahre	-1	+/-0	-1	-2	-4	+/-0	+2	-1	-1	-3	-2

Wert ist im Vergleich zum vorhergehenden Wert ...

stark gesunken
leicht gesunken
(nahezu) unverändert
leicht gestiegen
stark gestiegen

Tendenz ...

↑ stark steigend
↗ leicht steigend
↘ leicht fallend
↓ stark fallend

Die Daten wurden aus datenschutzrechtlichen Gründen einer verschobenen Dreierroundung unterzogen (1,2,3=2; 4,5,6=5; 7,8,9=8...), wenn erforderlich.

