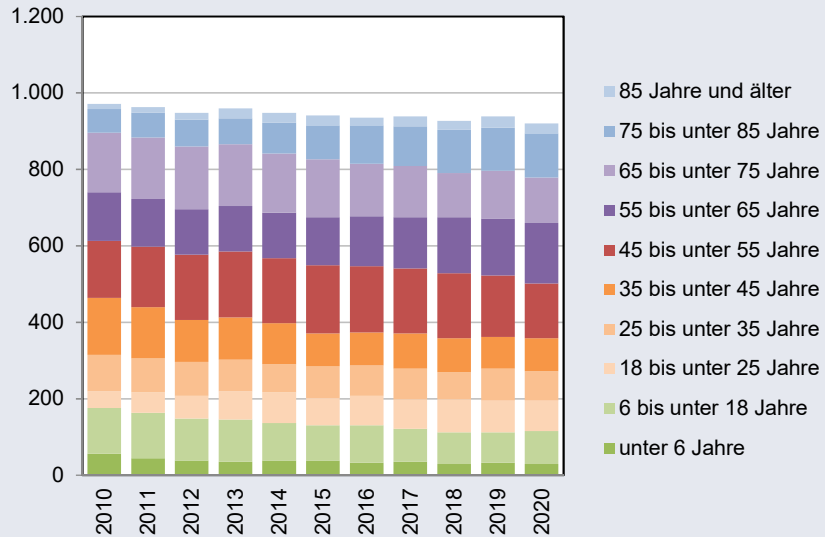
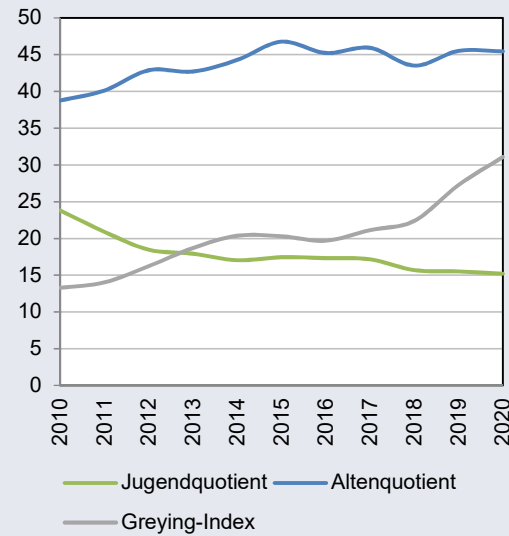


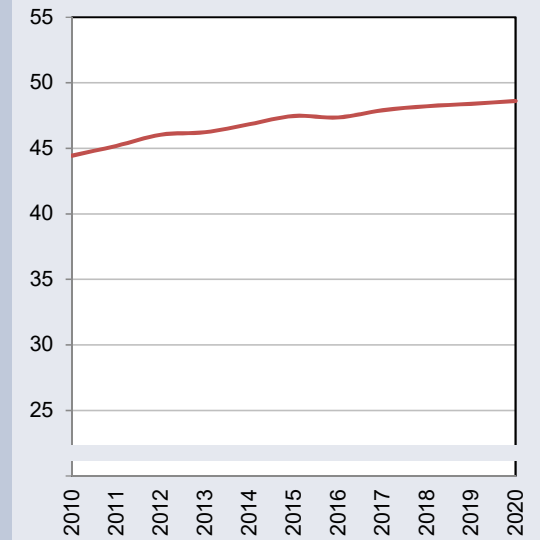
Hauptwohnbevölkerung nach Altersklassen



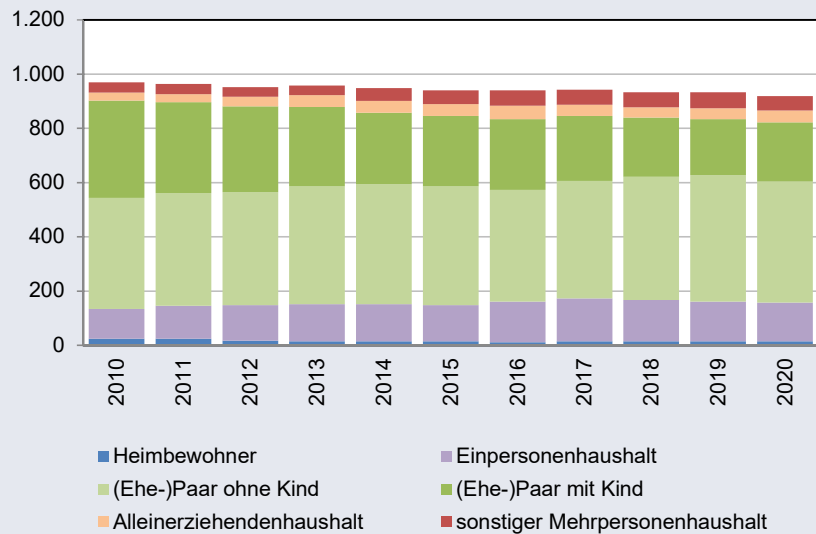
Kennzahlen zur Altersstruktur



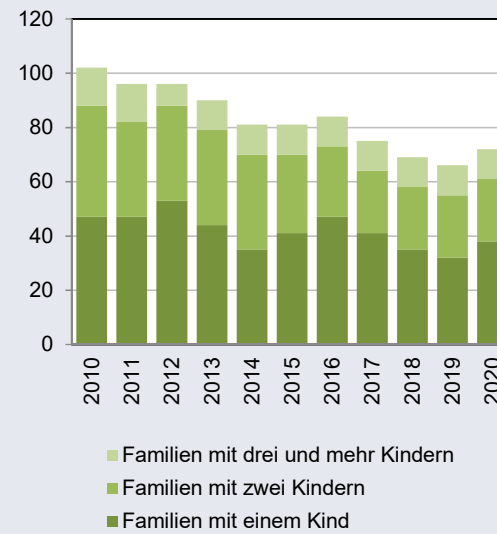
Durchschnittsalter



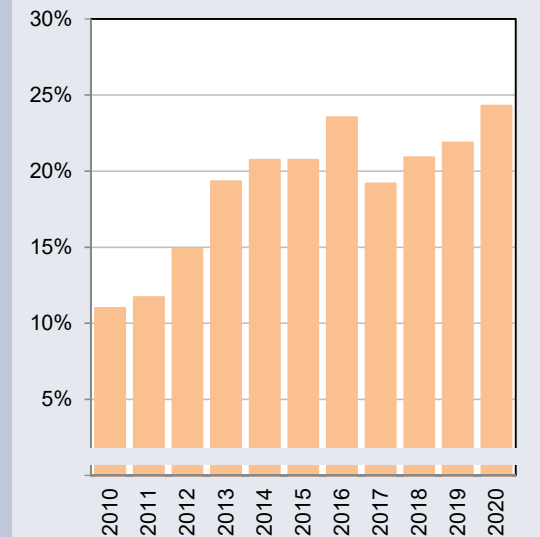
Hauptwohnbevölkerung nach Haushaltstypen



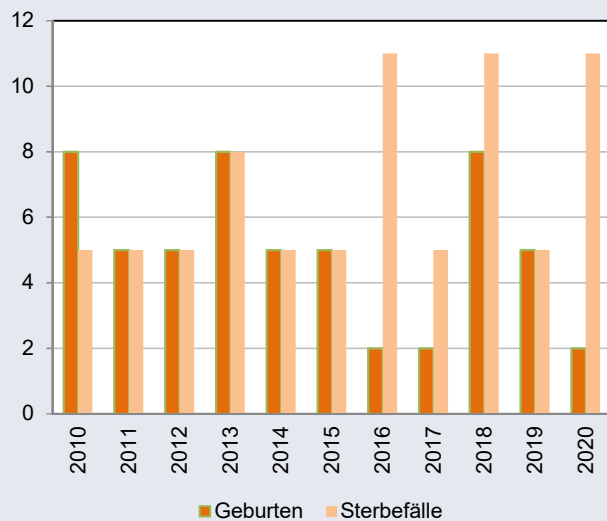
Familien nach Kinderzahl



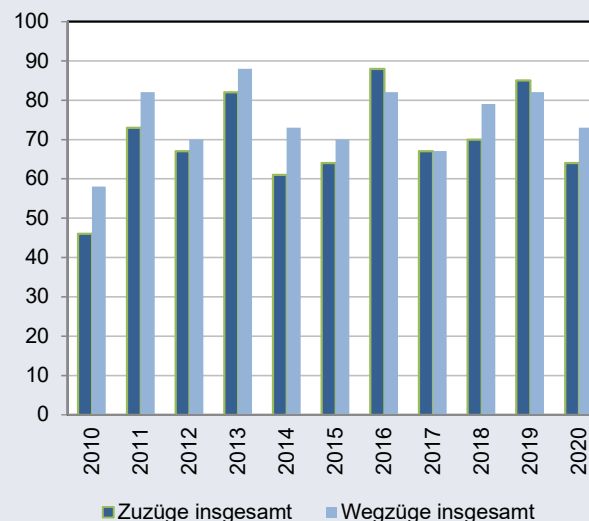
Anteil Alleinerziehendenfamilien



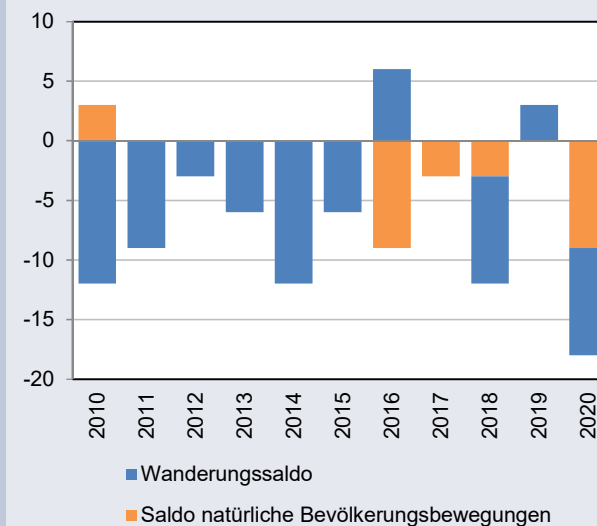
Geburten und Sterbefälle



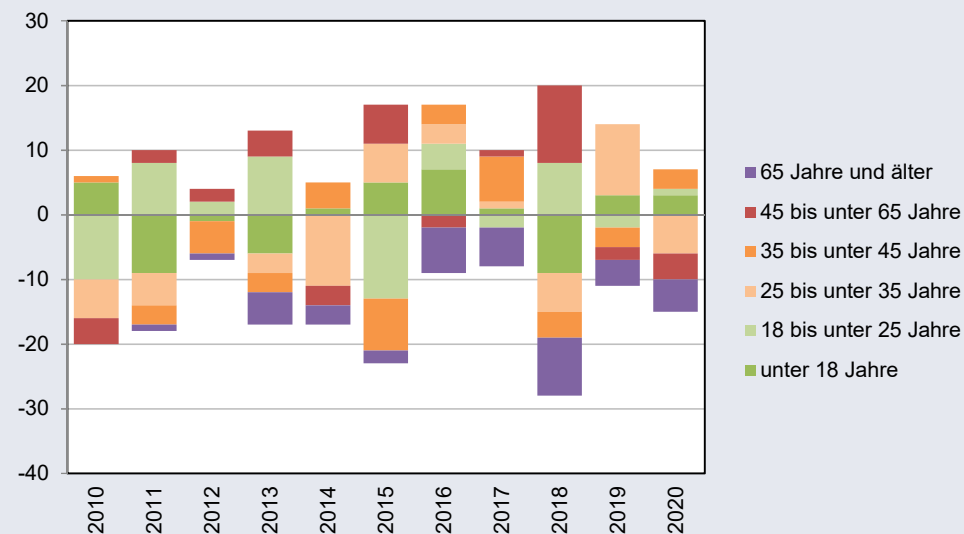
Zu- und Wegzüge



Bewegungssalden



Altersspezifische Wanderungssalden



Erläuterungen

Altenquotient	Der Altenquotient ist das Verhältnis von Menschen, die das "erwerbsfähige" Alter überschritten haben zu Menschen im erwerbsfähigen Alter. Unter "Erwerbsfähigen" werden hier Personen im Alter von 15 bis unter 65 Jahren verstanden.
Jugendquotient	Der Jugendquotient ist das Verhältnis von Menschen, die das "erwerbsfähige" Alter noch nicht erreicht haben zu Menschen im erwerbsfähigen Alter von 15 bis unter 65 Jahren.
Greying-Index	Zahl der Menschen im Alter ab 80 Jahren bezogen auf 100 Menschen im Alter von 60 bis unter 80 Jahre. Der Greying-Index charakterisiert den Alterungsprozess in den älteren Bevölkerungsgruppen.
Gesamtfertilität	Die Gesamtfertilität ist die Summe der altersspezifischen Geburtenraten, in diesem Fall die Zahl der Geburten je Frau über alle Altersjahre von 15 bis unter 45 Jahren. Sie gibt somit an, wieviele Kinder eine Frau im Lauf ihres Lebens unter den gegebenen Bedingungen des Beobachtungsjahres theoretisch gebären würde.
Sterberate 80plus	Die Sterberate gibt an, wieviele Todesfälle von Menschen ab 80 Jahren auf 1.000 Einwohner im Alter ab 80 Jahren entfallen.
Wanderungssaldo	Zuzüge in ein Gebiet abzüglich der Wegzüge
Saldo natürliche Bevölkerungsbewegungen	Geburten abzüglich Sterbefälle

Alle Angaben beziehen sich auf die Bevölkerung mit Hauptwohnsitz in der Stadt Erlangen. Bei Bevölkerungs-Bestandsdaten ist Stichtag der 31. Dezember des angegebenen Jahres. Bevölkerungsbewegungen sind die Bewegungen, die innerhalb des Berichtsjahres stattfanden.



	2010	2011	2012	2013	2014	2015	2016	2017	2018	2019	2020
Hauptwohnungsbevölkerung insgesamt	969	963	952	959	947	941	938	941	933	934	919

Bevölkerung nach Alter	2010	2011	2012	2013	2014	2015	2016	2017	2018	2019	2020
unter 6 Jahre	56	44	38	35	38	38	32	35	29	32	29
6 bis unter 18 Jahre	119	119	110	110	98	92	98	86	83	80	86
18 bis unter 25 Jahre	44	53	59	74	80	71	77	77	86	83	80
25 bis unter 35 Jahre	95	89	89	83	74	83	80	80	71	83	77
35 bis unter 45 Jahre	149	134	110	110	107	86	86	92	89	83	86
45 bis unter 55 Jahre	149	158	170	173	170	179	173	170	170	161	143
55 bis unter 65 Jahre	128	125	119	119	119	125	131	134	146	149	158
65 bis unter 75 Jahre	155	161	164	161	155	152	137	134	116	125	119
75 bis unter 85 Jahre	62	65	71	68	80	89	101	104	113	113	116
85 Jahre und älter	14	14	17	26	26	26	20	26	23	29	26

Bevölkerungsanteile nach Alter	2010	2011	2012	2013	2014	2015	2016	2017	2018	2019	2020
unter 6 Jahre	5,8%	4,6%	4,0%	3,6%	4,0%	4,0%	3,4%	3,7%	3,1%	3,4%	3,2%
6 bis unter 18 Jahre	12,3%	12,4%	11,6%	11,5%	10,3%	9,8%	10,4%	9,1%	8,9%	8,6%	9,4%
18 bis unter 25 Jahre	4,5%	5,5%	6,2%	7,7%	8,4%	7,5%	8,2%	8,2%	9,2%	8,9%	8,7%
25 bis unter 35 Jahre	9,8%	9,2%	9,3%	8,7%	7,8%	8,8%	8,5%	8,5%	7,6%	8,9%	8,4%
35 bis unter 45 Jahre	15,4%	13,9%	11,6%	11,5%	11,3%	9,1%	9,2%	9,8%	9,5%	8,9%	9,4%
45 bis unter 55 Jahre	15,4%	16,4%	17,9%	18,0%	18,0%	19,0%	18,4%	18,1%	18,2%	17,2%	15,6%
55 bis unter 65 Jahre	13,2%	13,0%	12,5%	12,4%	12,6%	13,3%	14,0%	14,2%	15,6%	16,0%	17,2%
65 bis unter 75 Jahre	16,0%	16,7%	17,2%	16,8%	16,4%	16,2%	14,6%	14,2%	12,4%	13,4%	12,9%
75 bis unter 85 Jahre	6,4%	6,7%	7,5%	7,1%	8,4%	9,5%	10,8%	11,1%	12,1%	12,1%	12,6%
85 Jahre und älter	1,4%	1,5%	1,8%	2,7%	2,7%	2,8%	2,1%	2,8%	2,5%	3,1%	2,8%

Kinder unter 6 Jahre	2010	2011	2012	2013	2014	2015	2016	2017	2018	2019	2020
0 Jahre	5	2	5	8	5	5	2	2	5	8	5
1 Jahr	14	5	5	5	8	5	5	5	2	8	8
2 Jahre	8	11	5	5	5	8	5	5	2	2	8
3 Jahre	11	5	8	5	5	8	5	8	2	5	2
4 Jahre	8	11	5	8	5	5	8	5	8	5	5
5 Jahre	11	8	8	5	8	5	5	8	5	5	5

	2010	2011	2012	2013	2014	2015	2016	2017	2018	2019	2020
Durchschnittsalter	44,4	45,2	46,0	46,2	46,8	47,5	47,4	47,9	48,2	48,4	48,6
Jugendquotient	23,8	20,9	18,5	17,9	17,0	17,5	17,3	17,2	15,7	15,5	15,2
Altenquotient	38,8	40,1	42,9	42,7	44,3	46,8	45,2	45,9	43,5	45,5	45,5
Greying-Index	13,3	14,0	16,2	18,7	20,4	20,3	19,7	21,1	22,4	27,3	31,1



Bevölkerung nach Haushaltstyp	2010	2011	2012	2013	2014	2015	2016	2017	2018	2019	2020
Heimbewohner	23	23	17	14	14	14	11	14	14	14	14
Einpersonenhaushalt	110	122	131	137	137	134	149	158	152	146	143
(Ehe-)Paar ohne Kind	410	416	416	434	443	437	413	434	455	467	446
(Ehe-)Paar mit Kind	359	335	317	293	263	260	260	239	218	206	218
Alleinerziehendenhaushalt	29	29	35	44	44	44	50	41	38	41	44
sonstiger Mehrpersonenhaushalt	38	38	35	35	47	50	56	56	56	59	53

Männer nach Haushaltstyp	2010	2011	2012	2013	2014	2015	2016	2017	2018	2019	2020
Heimbewohner	8	11	8	8	8	8	5	5	8	11	8
Einpersonenhaushalt	53	59	56	65	65	62	77	80	74	71	74
(Ehe-)Paar ohne Kind	209	212	212	224	221	224	212	224	233	239	230
(Ehe-)Paar mit Kind	182	164	155	146	131	128	128	116	104	98	110
Alleinerziehendenhaushalt	11	8	14	17	17	17	23	20	23	20	17
sonstiger Mehrpersonenhaushalt	20	26	20	20	26	29	29	26	29	29	23

Frauen nach Haushaltstyp	2010	2011	2012	2013	2014	2015	2016	2017	2018	2019	2020
Heimbewohner	14	11	8	8	8	8	8	8	5	5	5
Einpersonenhaushalt	56	65	74	74	74	71	71	80	80	77	68
(Ehe-)Paar ohne Kind	203	203	206	212	221	212	203	209	221	230	218
(Ehe-)Paar mit Kind	176	170	161	149	131	131	131	125	116	107	110
Alleinerziehendenhaushalt	17	20	20	26	26	26	29	20	17	20	26
sonstiger Mehrpersonenhaushalt	17	14	14	17	20	23	26	29	29	29	32

Haushalte insgesamt	2010	2011	2012	2013	2014	2015	2016	2017	2018	2019	2020
	401	413	419	425	425	422	428	434	428	425	422

Haushalte nach Haushaltstyp	2010	2011	2012	2013	2014	2015	2016	2017	2018	2019	2020
Einpersonenhaushalte	110	122	131	137	137	134	149	158	152	146	143
(Ehe-)Paare ohne Kind	173	179	179	182	185	182	173	176	185	188	185
(Ehe-)Paare mit Kind	89	83	80	71	65	65	65	59	53	50	53
Alleinerziehendenhaushalte	11	11	14	17	17	17	20	14	14	14	17
Sonstige Mehrpersonenhaushalte	17	17	17	17	23	23	23	23	23	26	23

Haushalte nach Zahl der Personen	2010	2011	2012	2013	2014	2015	2016	2017	2018	2019	2020
Haushalte mit einer Person	110	122	131	137	137	134	149	158	152	146	143
Haushalte mit zwei Personen	143	152	152	155	161	152	143	137	140	152	155
Haushalte mit drei Personen	71	65	68	65	62	68	77	83	74	65	68
Haushalte mit vier Personen	56	47	50	47	44	44	35	38	41	41	38
Haushalte mit mehr als vier Personen	20	23	17	20	20	20	23	20	17	20	17



Haushalte nach Zahl der Kinder	2010	2011	2012	2013	2014	2015	2016	2017	2018	2019	2020
Familien insgesamt	100	94	94	88	82	82	85	73	67	64	70
Familien mit einem Kind	47	47	53	44	35	41	47	41	35	32	38
Familien mit zwei Kindern	41	35	35	35	35	29	26	23	23	23	23
Familien mit drei und mehr Kindern	14	14	8	11	11	11	11	11	11	11	11



Anteil Alleinerziehende an Familien	11,0%	11,7%	14,9%	19,3%	20,7%	20,7%	23,5%	19,2%	20,9%	21,9%	24,3%
-------------------------------------	-------	-------	-------	-------	-------	-------	-------	-------	-------	-------	-------

Natürliche Bevölkerungsbewegungen	2010	2011	2012	2013	2014	2015	2016	2017	2018	2019	2020
Geburten	8	5	5	8	5	5	2	2	8	5	2
Sterbefälle	5	5	5	8	5	5	11	5	11	5	11
Saldo natürliche Bevölkerungsbewegungen	+3	+/-0	+/-0	+/-0	+/-0	+/-0	-9	-3	-3	+/-0	-9
Gesamtfertilität	k.A.	k.A.	k.A.	k.A.	k.A.	k.A.	k.A.	k.A.	k.A.	k.A.	k.A.
Durchschnittsalter Mütter bei Erstgeburt	k.A.	k.A.	k.A.	k.A.	k.A.	k.A.	k.A.	k.A.	k.A.	k.A.	k.A.
Sterberate der Bevölkerung ab 80 Jahre (auf Tsd.)	k.A.	k.A.	k.A.	k.A.	55	55	115	54	69	14	64



Wanderungsbewegungen	2010	2011	2012	2013	2014	2015	2016	2017	2018	2019	2020
Zuzüge insgesamt	46	73	67	82	61	64	88	67	70	85	64
Wegzüge insgesamt	58	82	70	88	73	70	82	67	79	82	73
Wanderungssaldo	-12	-9	-3	-6	-12	-6	+6	+/-0	-9	+3	-9
Zuzüge in das Stadtgebiet	20	38	38	56	38	44	53	38	35	53	26
Zuzüge als innerstädtische Umzüge	26	35	29	26	23	20	35	29	35	32	38
Wegzüge aus dem Stadtgebiet	35	44	41	53	44	50	44	35	41	41	23
Wegzüge als innerstädtische Umzüge	23	38	29	35	29	20	38	32	38	41	50

Wanderungssaldo Bevölkerung unter 18 Jahren	+5	-9	-1	-6	+1	+5	+7	+1	-9	+3	+3
Wanderungssaldo Bevölkerung 18 bis unter 25 Jahre	-10	+8	+2	+9	+/-0	-13	+4	-2	+8	-2	+1
Wanderungssaldo Bevölkerung 25 bis unter 35 Jahre	-6	-5	+/-0	-3	-11	+6	+3	+1	-6	+11	-6
Wanderungssaldo Bevölkerung 35 bis unter 45 Jahre	+1	-3	-5	-3	+4	-8	+3	+7	-4	-3	+3
Wanderungssaldo Bevölkerung 45 bis unter 65 Jahre	-4	+2	+2	+4	-3	+6	-2	+1	+12	-2	-4
Wanderungssaldo Bevölkerung ab 65 Jahre	+/-0	-1	-1	-5	-3	-2	-7	-6	-9	-4	-5

Wert ist im Vergleich zum vorhergehenden Wert ...

stark gesunken
leicht gesunken
(nahezu) unverändert
leicht gestiegen
stark gestiegen

Tendenz ...

↑ stark steigend
↗ leicht steigend
↘ leicht fallend
↓ stark fallend

Die Daten wurden aus datenschutzrechtlichen Gründen einer verschobenen Dreierroundung unterzogen (1,2,3=2; 4,5,6=5; 7,8,9=8...), wenn erforderlich.

