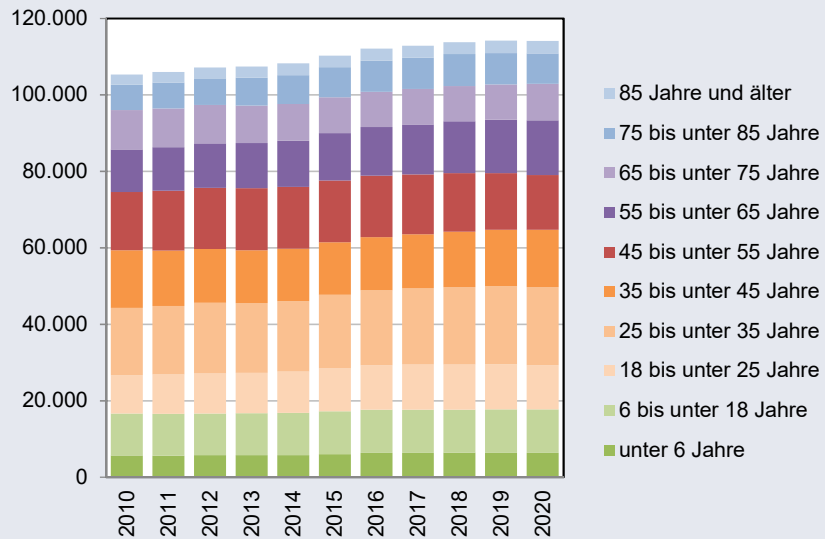
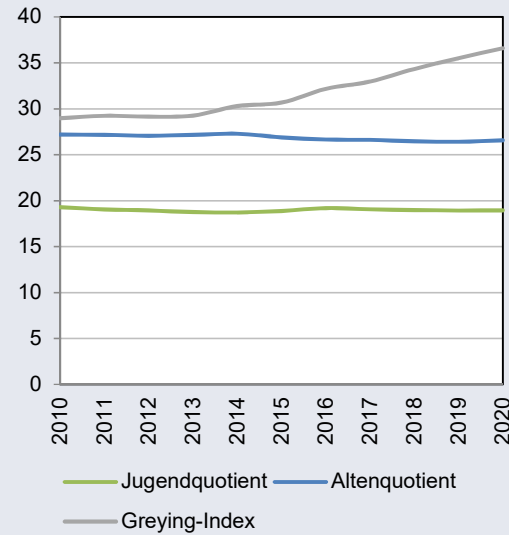


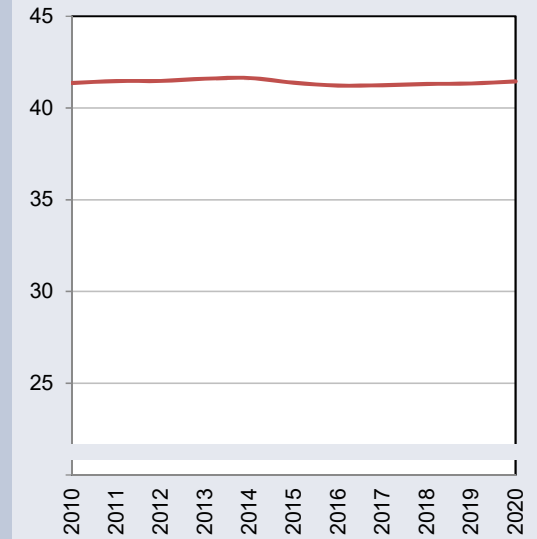
### Hauptwohnbevölkerung nach Altersklassen



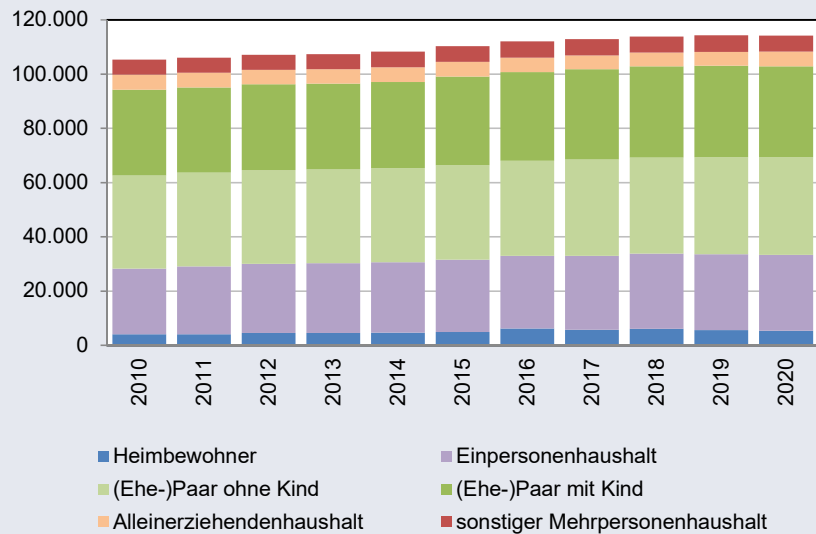
### Kennzahlen zur Altersstruktur



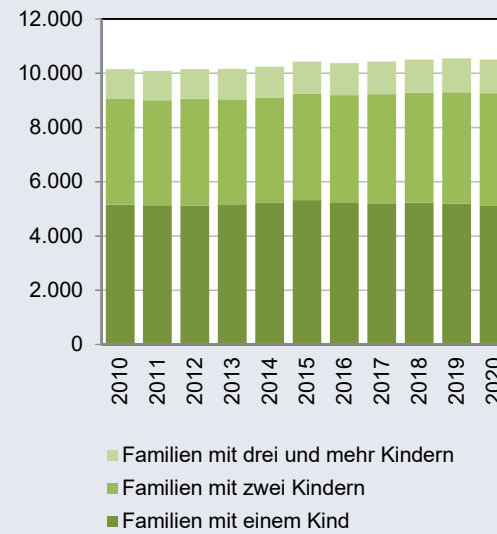
### Durchschnittsalter



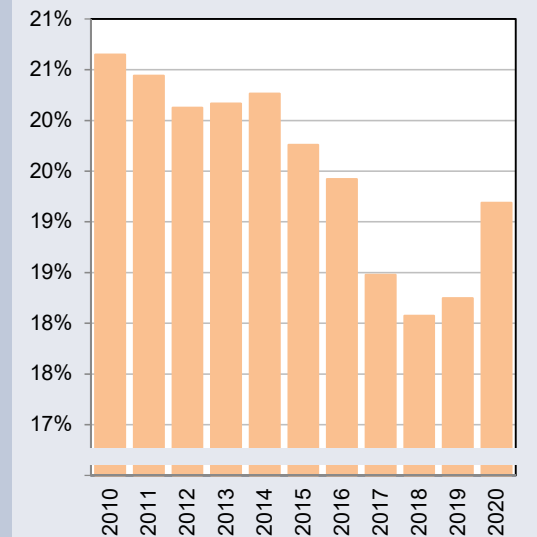
### Hauptwohnbevölkerung nach Haushaltstypen



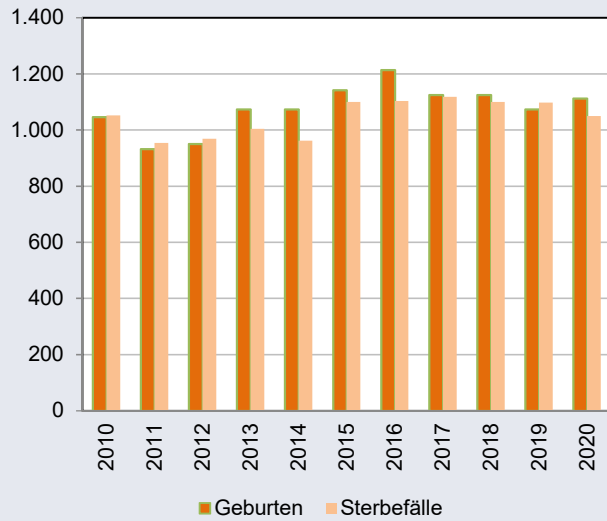
### Familien nach Kinderzahl



### Anteil Alleinerziehendenfamilien



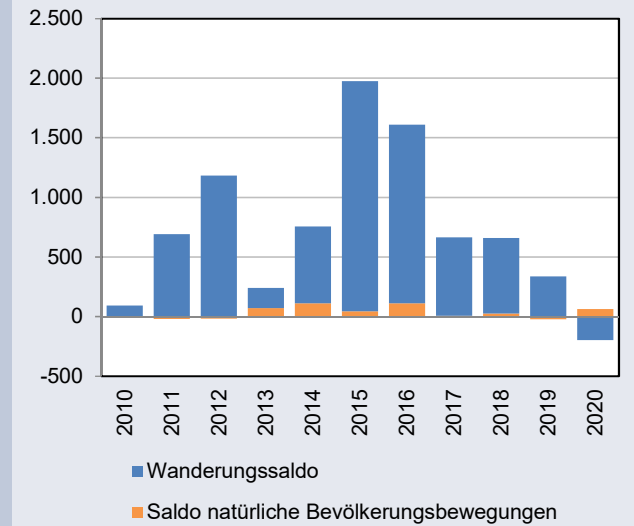
### Geburten und Sterbefälle



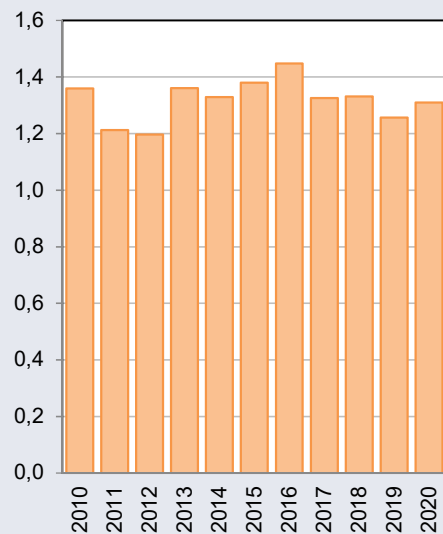
### Zu- und Wegzüge



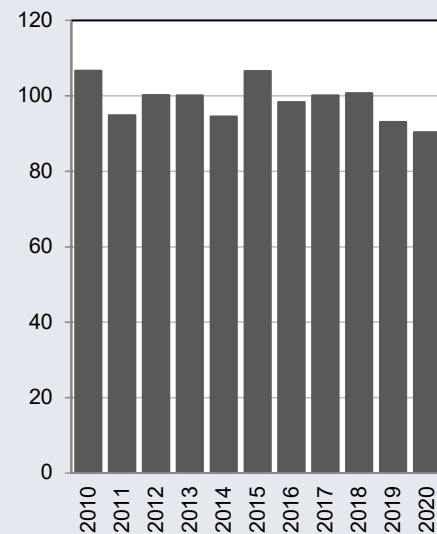
### Bewegungssalden



### Gesamtfertilität



### Sterberaten 80plus



### Altersspezifische Wanderungssalden



## Erläuterungen

Altenquotient	Der Altenquotient ist das Verhältnis von Menschen, die das "erwerbsfähige" Alter überschritten haben zu Menschen im erwerbsfähigen Alter. Unter "Erwerbsfähigen" werden hier Personen im Alter von 15 bis unter 65 Jahren verstanden.
Jugendquotient	Der Jugendquotient ist das Verhältnis von Menschen, die das "erwerbsfähige" Alter noch nicht erreicht haben zu Menschen im erwerbsfähigen Alter von 15 bis unter 65 Jahren.
Greying-Index	Zahl der Menschen im Alter ab 80 Jahren bezogen auf 100 Menschen im Alter von 60 bis unter 80 Jahre. Der Greying-Index charakterisiert den Alterungsprozess in den älteren Bevölkerungsgruppen.
Gesamtfertilität	Die Gesamtfertilität ist die Summe der altersspezifischen Geburtenraten, in diesem Fall die Zahl der Geburten je Frau über alle Altersjahre von 15 bis unter 45 Jahren. Sie gibt somit an, wieviele Kinder eine Frau im Lauf ihres Lebens unter den gegebenen Bedingungen des Beobachtungsjahres theoretisch gebären würde.
Sterberate 80plus	Die Sterberate gibt an, wieviele Todesfälle von Menschen ab 80 Jahren auf 1.000 Einwohner im Alter ab 80 Jahren entfallen.
Wanderungssaldo	Zuzüge in ein Gebiet abzüglich der Wegzüge
Saldo natürliche Bevölkerungsbewegungen	Geburten abzüglich Sterbefälle

Alle Angaben beziehen sich auf die Bevölkerung mit Hauptwohnsitz in der Stadt Erlangen. Bei Bevölkerungs-Bestandsdaten ist Stichtag der 31. Dezember des angegebenen Jahres. Bevölkerungsbewegungen sind die Bewegungen, die innerhalb des Berichtsjahres stattfanden.



	2010	2011	2012	2013	2014	2015	2016	2017	2018	2019	2020
<b>Hauptwohnbevölkerung insgesamt</b>	105.258	105.964	107.103	107.345	108.191	110.257	112.023	112.846	113.752	114.200	114.111

<b>Bevölkerung nach Alter</b>	2010	2011	2012	2013	2014	2015	2016	2017	2018	2019	2020
unter 6 Jahre	5.621	5.585	5.690	5.699	5.759	6.005	6.287	6.344	6.356	6.305	6.293
6 bis unter 18 Jahre	10.997	10.934	10.946	10.967	10.988	11.222	11.318	11.264	11.282	11.414	11.396
18 bis unter 25 Jahre	10.061	10.277	10.481	10.595	10.856	11.258	11.654	11.807	11.780	11.813	11.546
25 bis unter 35 Jahre	17.597	17.954	18.428	18.203	18.437	19.193	19.592	19.907	20.234	20.423	20.450
35 bis unter 45 Jahre	15.029	14.492	14.129	13.817	13.652	13.727	13.934	14.144	14.549	14.720	14.951
45 bis unter 55 Jahre	15.218	15.647	16.001	16.271	16.205	16.121	16.007	15.713	15.263	14.846	14.315
55 bis unter 65 Jahre	11.195	11.384	11.570	11.807	12.074	12.395	12.758	13.046	13.583	13.925	14.321
65 bis unter 75 Jahre	10.295	10.145	10.043	9.821	9.605	9.413	9.182	9.290	9.224	9.245	9.557
75 bis unter 85 Jahre	6.623	6.767	6.959	7.226	7.517	7.841	8.150	8.201	8.339	8.240	7.952
85 Jahre und älter	2.621	2.780	2.855	2.939	3.095	3.083	3.143	3.131	3.140	3.266	3.329

<b>Bevölkerungsanteile nach Alter</b>	2010	2011	2012	2013	2014	2015	2016	2017	2018	2019	2020
unter 6 Jahre	5,3%	5,3%	5,3%	5,3%	5,3%	5,4%	5,6%	5,6%	5,6%	5,5%	5,5%
6 bis unter 18 Jahre	10,4%	10,3%	10,2%	10,2%	10,2%	10,2%	10,1%	10,0%	9,9%	10,0%	10,0%
18 bis unter 25 Jahre	9,6%	9,7%	9,8%	9,9%	10,0%	10,2%	10,4%	10,5%	10,4%	10,3%	10,1%
25 bis unter 35 Jahre	16,7%	16,9%	17,2%	17,0%	17,0%	17,4%	17,5%	17,6%	17,8%	17,9%	17,9%
35 bis unter 45 Jahre	14,3%	13,7%	13,2%	12,9%	12,6%	12,5%	12,4%	12,5%	12,8%	12,9%	13,1%
45 bis unter 55 Jahre	14,5%	14,8%	14,9%	15,2%	15,0%	14,6%	14,3%	13,9%	13,4%	13,0%	12,5%
55 bis unter 65 Jahre	10,6%	10,7%	10,8%	11,0%	11,2%	11,2%	11,4%	11,6%	11,9%	12,2%	12,6%
65 bis unter 75 Jahre	9,8%	9,6%	9,4%	9,1%	8,9%	8,5%	8,2%	8,2%	8,1%	8,1%	8,4%
75 bis unter 85 Jahre	6,3%	6,4%	6,5%	6,7%	6,9%	7,1%	7,3%	7,3%	7,3%	7,2%	7,0%
85 Jahre und älter	2,5%	2,6%	2,7%	2,7%	2,9%	2,8%	2,8%	2,8%	2,8%	2,9%	2,9%

<b>Kinder unter 6 Jahre</b>	2010	2011	2012	2013	2014	2015	2016	2017	2018	2019	2020
0 Jahre	983	893	902	995	992	1.118	1.184	1.070	1.019	992	1.112
1 Jahr	977	1.004	926	956	1.037	1.049	1.151	1.178	1.091	1.100	989
2 Jahre	935	959	1.007	917	938	1.031	1.031	1.112	1.127	1.052	1.061
3 Jahre	941	920	986	965	890	959	1.052	1.007	1.100	1.079	1.016
4 Jahre	881	941	932	959	953	893	944	1.034	1.010	1.088	1.067
5 Jahre	905	866	938	905	950	956	923	944	1.007	992	1.049

	2010	2011	2012	2013	2014	2015	2016	2017	2018	2019	2020
Durchschnittsalter	41,4	41,5	41,5	41,6	41,6	41,4	41,2	41,2	41,3	41,3	41,5
Jugendquotient	19,3	19,1	18,9	18,8	18,7	18,9	19,2	19,1	19,0	18,9	19,0
Altenquotient	27,2	27,2	27,1	27,2	27,3	26,9	26,7	26,6	26,5	26,4	26,6
Greying-Index	29,0	29,2	29,1	29,3	30,3	30,7	32,2	33,0	34,3	35,5	36,6



<b>Bevölkerung nach Haushaltstyp</b>	<b>2010</b>	<b>2011</b>	<b>2012</b>	<b>2013</b>	<b>2014</b>	<b>2015</b>	<b>2016</b>	<b>2017</b>	<b>2018</b>	<b>2019</b>	<b>2020</b>
Heimbewohner	4.046	4.040	4.430	4.427	4.619	4.802	6.089	5.630	6.002	5.576	5.357
Einpersonenhaushalt	24.176	25.028	25.508	25.763	25.889	26.666	26.864	27.314	27.707	27.923	27.974
(Ehe-)Paar ohne Kind	34.367	34.598	34.631	34.601	34.721	34.850	35.072	35.546	35.495	35.747	35.918
(Ehe-)Paar mit Kind	31.604	31.400	31.592	31.604	31.796	32.702	32.669	33.254	33.626	33.833	33.524
Alleinerziehendenhaushalt	5.525	5.414	5.351	5.369	5.417	5.420	5.291	5.090	5.036	5.090	5.405
sonstiger Mehrpersonenhaushalt	5.540	5.483	5.591	5.579	5.747	5.816	6.035	6.011	5.882	6.035	5.936

<b>Männer nach Haushaltstyp</b>	<b>2010</b>	<b>2011</b>	<b>2012</b>	<b>2013</b>	<b>2014</b>	<b>2015</b>	<b>2016</b>	<b>2017</b>	<b>2018</b>	<b>2019</b>	<b>2020</b>
Heimbewohner	1.838	1.835	2.036	2.030	2.174	2.270	3.056	2.807	2.978	2.714	2.606
Einpersonenhaushalt	11.906	12.443	12.695	12.860	12.899	13.388	13.502	13.883	14.234	14.342	14.327
(Ehe-)Paar ohne Kind	17.507	17.627	17.660	17.633	17.696	17.750	17.810	18.065	18.062	18.206	18.257
(Ehe-)Paar mit Kind	16.031	15.869	15.989	16.037	16.133	16.592	16.592	16.895	17.054	17.144	17.015
Alleinerziehendenhaushalt	1.844	1.874	1.871	1.874	1.892	1.955	1.916	1.862	1.835	1.817	1.988
sonstiger Mehrpersonenhaushalt	2.492	2.444	2.501	2.513	2.636	2.648	2.804	2.819	2.783	2.810	2.798

<b>Frauen nach Haushaltstyp</b>	<b>2010</b>	<b>2011</b>	<b>2012</b>	<b>2013</b>	<b>2014</b>	<b>2015</b>	<b>2016</b>	<b>2017</b>	<b>2018</b>	<b>2019</b>	<b>2020</b>
Heimbewohner	2.207	2.204	2.393	2.399	2.447	2.531	3.035	2.822	3.026	2.864	2.753
Einpersonenhaushalt	12.272	12.587	12.815	12.902	12.989	13.280	13.364	13.430	13.475	13.580	13.646
(Ehe-)Paar ohne Kind	16.859	16.970	16.973	16.967	17.024	17.102	17.261	17.483	17.435	17.540	17.660
(Ehe-)Paar mit Kind	15.572	15.530	15.605	15.566	15.665	16.109	16.076	16.358	16.571	16.688	16.508
Alleinerziehendenhaushalt	3.683	3.539	3.479	3.494	3.527	3.464	3.374	3.230	3.200	3.275	3.416
sonstiger Mehrpersonenhaushalt	3.050	3.041	3.089	3.065	3.110	3.167	3.233	3.191	3.098	3.224	3.137

<b>Haushalte insgesamt</b>	<b>2010</b>	<b>2011</b>	<b>2012</b>	<b>2013</b>	<b>2014</b>	<b>2015</b>	<b>2016</b>	<b>2017</b>	<b>2018</b>	<b>2019</b>	<b>2020</b>
	51.761	52.733	53.318	53.588	53.900	54.995	55.352	56.102	56.489	56.951	56.984

<b>Haushalte nach Haushaltstyp</b>	<b>2010</b>	<b>2011</b>	<b>2012</b>	<b>2013</b>	<b>2014</b>	<b>2015</b>	<b>2016</b>	<b>2017</b>	<b>2018</b>	<b>2019</b>	<b>2020</b>
Einpersonenhaushalte	24.176	25.028	25.508	25.763	25.889	26.666	26.864	27.314	27.707	27.923	27.974
(Ehe-)Paare ohne Kind	14.912	15.110	15.131	15.131	15.164	15.272	15.377	15.617	15.599	15.728	15.788
(Ehe-)Paare mit Kind	8.054	8.030	8.105	8.108	8.165	8.366	8.360	8.507	8.603	8.624	8.486
Alleinerziehendenhaushalte	2.096	2.063	2.042	2.048	2.075	2.060	2.015	1.928	1.898	1.925	2.015
Sonstige Mehrpersonenhaushalte	2.522	2.501	2.534	2.540	2.606	2.633	2.735	2.738	2.681	2.753	2.723

<b>Haushalte nach Zahl der Personen</b>	<b>2010</b>	<b>2011</b>	<b>2012</b>	<b>2013</b>	<b>2014</b>	<b>2015</b>	<b>2016</b>	<b>2017</b>	<b>2018</b>	<b>2019</b>	<b>2020</b>
Haushalte mit einer Person	24.176	25.028	25.508	25.763	25.889	26.666	26.864	27.314	27.707	27.923	27.974
Haushalte mit zwei Personen	14.669	14.957	15.026	15.119	15.167	15.311	15.455	15.662	15.602	15.848	15.884
Haushalte mit drei Personen	6.317	6.263	6.251	6.158	6.299	6.350	6.329	6.356	6.368	6.287	6.158
Haushalte mit vier Personen	4.763	4.721	4.766	4.763	4.754	4.796	4.871	4.913	4.913	4.931	4.961
Haushalte mit mehr als vier Personen	1.835	1.763	1.769	1.787	1.787	1.874	1.832	1.859	1.901	1.964	2.012



<b>Haushalte nach Zahl der Kinder</b>	2010	2011	2012	2013	2014	2015	2016	2017	2018	2019	2020
Familien insgesamt	10.150	10.093	10.147	10.156	10.240	10.426	10.375	10.435	10.501	10.549	10.501
Familien mit einem Kind	5.153	5.126	5.123	5.165	5.234	5.318	5.216	5.207	5.225	5.195	5.111
Familien mit zwei Kindern	3.899	3.875	3.932	3.872	3.866	3.917	3.974	4.016	4.061	4.103	4.151
Familien mit drei und mehr Kindern	1.097	1.091	1.088	1.118	1.136	1.193	1.184	1.211	1.214	1.250	1.241

Anteil Alleinerziehende an Familien	20,7%	20,4%	20,1%	20,2%	20,3%	19,8%	19,4%	18,5%	18,1%	18,2%	19,2%
-------------------------------------	-------	-------	-------	-------	-------	-------	-------	-------	-------	-------	-------

<b>Natürliche Bevölkerungsbewegungen</b>	2010	2011	2012	2013	2014	2015	2016	2017	2018	2019	2020
Geburten	1.046	932	950	1.073	1.073	1.142	1.214	1.124	1.124	1.073	1.112
Sterbefälle	1.052	953	968	1.004	962	1.100	1.103	1.118	1.100	1.097	1.049
Saldo natürliche Bevölkerungsbewegungen	-6	-21	-18	+69	+111	+42	+111	+6	+24	-24	+63
Gesamtfertilität	1,4	1,2	1,2	1,4	1,3	1,4	1,4	1,3	1,3	1,3	1,3
Durchschnittsalter Mütter bei Erstgeburt	29,8	30,5	30,0	30,6	30,8	30,7	30,7	31,1	31,0	31,3	31,1
Sterberate der Bevölkerung ab 80 Jahre (auf Tsd.)	107	95	100	100	95	107	98	100	101	93	90

<b>Wanderungsbewegungen</b>	2010	2011	2012	2013	2014	2015	2016	2017	2018	2019	2020
Zuzüge insgesamt	7.859	8.963	9.239	8.999	9.563	11.183	11.591	10.967	10.301	10.382	8.171
Wegzüge insgesamt	7.769	8.273	8.057	8.828	8.918	9.251	10.094	10.310	9.668	10.046	8.369
Wanderungssaldo	+90	+690	+1182	+171	+645	+1932	+1497	+657	+633	+336	-198
Zuzüge in das Stadtgebiet	7.859	8.963	9.239	8.999	9.563	11.183	11.591	10.967	10.301	10.382	8.171
Zuzüge als innerstädtische Umzüge	6.164	6.404	6.578	6.569	6.653	7.322	7.805	7.217	7.052	7.289	6.830
Wegzüge aus dem Stadtgebiet	7.769	8.273	8.057	8.828	8.918	9.251	10.094	10.310	9.668	10.046	8.369
Wegzüge als innerstädtische Umzüge	6.164	6.404	6.578	6.560	6.644	7.322	7.805	7.217	7.052	7.289	6.839

Wanderungssaldo Bevölkerung unter 18 Jahren	-232	-71	+86	-113	-51	+238	+191	-105	-40	-118	-243
Wanderungssaldo Bevölkerung 18 bis unter 25 Jahre	+872	+963	+1087	+1038	+1184	+1486	+1411	+1302	+1215	+1137	+787
Wanderungssaldo Bevölkerung 25 bis unter 35 Jahre	-82	+45	+143	-414	-51	+317	-21	-129	-189	-251	-412
Wanderungssaldo Bevölkerung 35 bis unter 45 Jahre	-330	-144	-60	-286	-225	-77	-60	-226	-160	-244	-211
Wanderungssaldo Bevölkerung 45 bis unter 65 Jahre	-60	-90	-42	-32	-198	-22	-20	-164	-160	-169	-95
Wanderungssaldo Bevölkerung ab 65 Jahre	-78	-13	-31	-14	-4	-10	-4	-21	-32	-21	-32

Wert ist im Vergleich zum vorhergehenden Wert ...

stark gesunken
leicht gesunken
(nahezu) unverändert
leicht gestiegen
stark gestiegen

Tendenz ...

↑ stark steigend
↗ leicht steigend
↘ leicht fallend
↓ stark fallend

Die Daten wurden aus datenschutzrechtlichen Gründen einer verschobenen Dreierroundung unterzogen (1,2,3=2; 4,5,6=5; 7,8,9=8...), wenn erforderlich.





<b>Bevölkerung in Heimen</b>	<b>2010</b>	<b>2011</b>	<b>2012</b>	<b>2013</b>	<b>2014</b>	<b>2015</b>	<b>2016</b>	<b>2017</b>	<b>2018</b>	<b>2019</b>	<b>2020</b>
männlich unter 18 Jahre	41	47	56	56	44	44	299	215	167	101	83
männlich 18 bis unter 25 Jahre	650	641	731	707	812	815	983	902	977	1.001	938
männlich 25 bis unter 35 Jahre	578	569	620	617	674	749	956	908	1.028	908	929
männlich 35 bis unter 45 Jahre	131	137	146	140	131	155	242	206	203	170	173
männlich 45 bis unter 65 Jahre	170	176	203	212	206	197	266	257	245	185	179
männlich 65 bis unter 80 Jahre	101	98	107	113	113	119	110	104	116	95	83
männlich 80 Jahre und älter	164	167	173	182	194	197	203	218	239	254	221
weiblich unter 18 Jahre	47	44	47	56	38	41	215	158	137	110	86
weiblich 18 bis unter 25 Jahre	650	674	809	812	797	845	908	866	974	974	932
weiblich 25 bis unter 35 Jahre	371	353	386	371	413	458	623	554	641	593	632
weiblich 35 bis unter 45 Jahre	59	53	68	68	68	65	134	128	116	107	107
weiblich 45 bis unter 65 Jahre	104	110	116	128	134	134	194	161	164	131	107
weiblich 65 bis unter 80 Jahre	209	203	218	212	203	209	188	176	188	164	152
weiblich 80 Jahre und älter	773	770	749	752	797	776	773	779	806	782	737

<b>Bevölkerung in Einpersonenhaushalten</b>	<b>2010</b>	<b>2011</b>	<b>2012</b>	<b>2013</b>	<b>2014</b>	<b>2015</b>	<b>2016</b>	<b>2017</b>	<b>2018</b>	<b>2019</b>	<b>2020</b>
männlich unter 18 Jahre	11	20	17	11	11	62	38	20	14	17	23
männlich 18 bis unter 25 Jahre	1.088	1.235	1.364	1.451	1.445	1.622	1.586	1.727	1.712	1.673	1.517
männlich 25 bis unter 35 Jahre	3.764	3.989	4.031	3.956	3.980	4.061	4.127	4.223	4.343	4.427	4.445
männlich 35 bis unter 45 Jahre	2.291	2.225	2.129	2.105	2.036	2.051	2.030	2.084	2.168	2.147	2.165
männlich 45 bis unter 65 Jahre	3.326	3.476	3.626	3.752	3.788	3.902	3.929	3.983	4.085	4.106	4.154
männlich 65 bis unter 80 Jahre	1.037	1.088	1.106	1.163	1.184	1.217	1.271	1.319	1.352	1.361	1.382
männlich 80 Jahre und älter	389	407	422	422	458	473	521	524	563	608	641
weiblich unter 18 Jahre	17	20	26	17	11	26	26	20	17	14	20
weiblich 18 bis unter 25 Jahre	1.424	1.496	1.505	1.514	1.598	1.652	1.673	1.670	1.676	1.685	1.676
weiblich 25 bis unter 35 Jahre	2.600	2.690	2.813	2.819	2.738	2.864	2.792	2.798	2.774	2.804	2.774
weiblich 35 bis unter 45 Jahre	1.205	1.172	1.145	1.082	1.040	1.037	1.037	1.019	1.064	1.061	1.082
weiblich 45 bis unter 65 Jahre	2.786	2.927	3.011	3.131	3.209	3.266	3.281	3.341	3.395	3.389	3.431
weiblich 65 bis unter 80 Jahre	2.516	2.543	2.594	2.612	2.621	2.624	2.657	2.663	2.636	2.615	2.570
weiblich 80 Jahre und älter	1.721	1.739	1.721	1.730	1.772	1.814	1.895	1.919	1.910	2.012	2.093



<b>Bevölkerung in Paarhaushalten ohne Kind</b>	<b>2010</b>	<b>2011</b>	<b>2012</b>	<b>2013</b>	<b>2014</b>	<b>2015</b>	<b>2016</b>	<b>2017</b>	<b>2018</b>	<b>2019</b>	<b>2020</b>
männlich unter 18 Jahre	2	2	2	2	0	0	0	0	0	0	0
männlich 18 bis unter 25 Jahre	1.535	1.580	1.517	1.559	1.613	1.610	1.646	1.745	1.646	1.715	1.712
männlich 25 bis unter 35 Jahre	2.738	2.786	2.879	2.834	2.816	2.879	2.963	3.137	3.227	3.281	3.323
männlich 35 bis unter 45 Jahre	1.331	1.274	1.283	1.235	1.211	1.202	1.196	1.220	1.244	1.250	1.274
männlich 45 bis unter 65 Jahre	5.747	5.792	5.750	5.747	5.771	5.750	5.786	5.711	5.717	5.738	5.726
männlich 65 bis unter 80 Jahre	4.901	4.880	4.889	4.898	4.883	4.868	4.709	4.670	4.541	4.481	4.376
männlich 80 Jahre und älter	1.256	1.313	1.340	1.358	1.403	1.436	1.514	1.583	1.688	1.739	1.847
weiblich unter 18 Jahre	2	2	5	2	2	2	0	0	0	0	0
weiblich 18 bis unter 25 Jahre	1.592	1.652	1.574	1.625	1.661	1.700	1.814	1.859	1.769	1.802	1.853
weiblich 25 bis unter 35 Jahre	2.402	2.474	2.558	2.507	2.558	2.639	2.702	2.846	2.921	3.008	3.014
weiblich 35 bis unter 45 Jahre	1.097	1.046	980	953	923	920	914	941	935	929	977
weiblich 45 bis unter 65 Jahre	6.587	6.590	6.611	6.620	6.566	6.536	6.518	6.461	6.461	6.473	6.443
weiblich 65 bis unter 80 Jahre	4.334	4.355	4.367	4.373	4.388	4.373	4.334	4.337	4.223	4.139	4.097
weiblich 80 Jahre und älter	848	848	878	887	926	935	980	1.040	1.127	1.190	1.280



<b>Bevölkerung in Paarhaushalten mit Kind</b>	<b>2010</b>	<b>2011</b>	<b>2012</b>	<b>2013</b>	<b>2014</b>	<b>2015</b>	<b>2016</b>	<b>2017</b>	<b>2018</b>	<b>2019</b>	<b>2020</b>
männlich unter 18 Jahre	7.022	6.926	7.001	7.013	7.061	7.241	7.277	7.403	7.454	7.505	7.487
männlich 18 bis unter 25 Jahre	761	719	692	707	692	731	704	707	707	704	704
männlich 25 bis unter 35 Jahre	1.523	1.490	1.520	1.535	1.571	1.670	1.607	1.661	1.601	1.610	1.616
männlich 35 bis unter 45 Jahre	3.563	3.467	3.371	3.296	3.260	3.338	3.362	3.431	3.590	3.674	3.686
männlich 45 bis unter 65 Jahre	3.074	3.182	3.323	3.401	3.470	3.509	3.539	3.599	3.596	3.551	3.425
männlich 65 bis unter 80 Jahre	71	71	71	74	65	86	92	80	92	83	80
männlich 80 Jahre und älter	14	14	11	14	11	14	14	14	14	17	17
weiblich unter 18 Jahre	6.560	6.575	6.620	6.617	6.662	6.860	6.884	7.019	7.097	7.184	7.091
weiblich 18 bis unter 25 Jahre	779	725	704	677	674	695	665	659	686	632	632
weiblich 25 bis unter 35 Jahre	2.252	2.231	2.228	2.174	2.216	2.363	2.279	2.288	2.258	2.285	2.210
weiblich 35 bis unter 45 Jahre	3.797	3.686	3.644	3.602	3.602	3.608	3.653	3.785	3.899	3.986	4.019
weiblich 45 bis unter 65 Jahre	2.027	2.147	2.240	2.336	2.348	2.417	2.435	2.456	2.471	2.444	2.375
weiblich 65 bis unter 80 Jahre	113	116	119	116	122	125	122	110	110	110	125
weiblich 80 Jahre und älter	47	50	47	47	41	41	38	47	50	47	56





<b>Bevölkerung in Alleinerziehendenhaushalten</b>	<b>2010</b>	<b>2011</b>	<b>2012</b>	<b>2013</b>	<b>2014</b>	<b>2015</b>	<b>2016</b>	<b>2017</b>	<b>2018</b>	<b>2019</b>	<b>2020</b>
männlich unter 18 Jahre	1.415	1.439	1.454	1.460	1.478	1.541	1.487	1.475	1.454	1.430	1.505
männlich 18 bis unter 25 Jahre	182	179	155	161	149	143	149	140	140	143	146
männlich 25 bis unter 35 Jahre	44	44	47	38	41	41	41	38	38	41	53
männlich 35 bis unter 45 Jahre	77	68	65	80	74	74	83	62	62	65	92
männlich 45 bis unter 65 Jahre	107	116	128	122	128	134	137	125	125	119	173
männlich 65 bis unter 80 Jahre	20	23	14	11	17	17	17	20	14	11	14
männlich 80 Jahre und älter	2	2	5	5	5	5	2	2	5	5	5
weiblich unter 18 Jahre	1.493	1.439	1.406	1.418	1.433	1.385	1.361	1.286	1.289	1.352	1.388
weiblich 18 bis unter 25 Jahre	233	212	212	200	188	188	185	179	176	143	155
weiblich 25 bis unter 35 Jahre	461	440	440	425	440	452	422	377	371	374	359
weiblich 35 bis unter 45 Jahre	848	785	761	758	755	743	740	731	722	770	821
weiblich 45 bis unter 65 Jahre	608	632	620	647	665	653	623	623	605	599	644
weiblich 65 bis unter 80 Jahre	32	29	35	38	35	35	26	26	29	29	38
weiblich 80 Jahre und älter	8	5	5	5	8	8	14	8	8	8	8

<b>Bevölkerung in sonst. Mehrpersonenhaushalten</b>	<b>2010</b>	<b>2011</b>	<b>2012</b>	<b>2013</b>	<b>2014</b>	<b>2015</b>	<b>2016</b>	<b>2017</b>	<b>2018</b>	<b>2019</b>	<b>2020</b>
männlich unter 18 Jahre	5	2	2	5	2	23	11	8	2	2	2
männlich 18 bis unter 25 Jahre	677	638	668	641	671	692	773	767	755	761	737
männlich 25 bis unter 35 Jahre	536	542	554	578	605	611	674	698	701	698	716
männlich 35 bis unter 45 Jahre	377	350	323	293	323	308	320	317	332	350	341
männlich 45 bis unter 65 Jahre	677	701	737	776	806	779	785	800	764	761	749
männlich 65 bis unter 80 Jahre	155	152	161	164	164	161	161	158	152	161	170
männlich 80 Jahre und älter	62	59	59	56	68	77	80	74	77	80	83
weiblich unter 18 Jahre	5	2	5	11	5	5	5	5	2	2	5
weiblich 18 bis unter 25 Jahre	491	524	551	542	560	563	569	584	560	578	539
weiblich 25 bis unter 35 Jahre	329	347	347	350	392	401	404	383	338	392	383
weiblich 35 bis unter 45 Jahre	251	227	218	209	227	224	221	221	212	209	218
weiblich 45 bis unter 65 Jahre	1.202	1.184	1.202	1.208	1.190	1.241	1.274	1.247	1.223	1.277	1.229
weiblich 65 bis unter 80 Jahre	464	449	452	443	437	425	434	425	428	437	428
weiblich 80 Jahre und älter	305	305	311	305	305	308	323	326	332	329	341

