

# Statistik aktuell

Ergebnisse der Volksentscheide auf Seite 15

Stadt Erlangen  
Informationsdienst der Abt. Statistik und Stadtforschung

Bericht 10/2013 vom 18. September 2013

Nachdruck mit Quellenangabe gestattet

## Landtagswahl, Bezirkswahl und Volksentscheide am 15. September 2013

### - Amtliches Endergebnis -

Landtagswahl	Stadt Erlangen				Stimmkreis 508			
	2013		2008		2013		2008	
	abs.	in %	abs.	in %	abs.	in %	abs.	in %
<b>Stimmberechtigte</b>	76.435	-	74.852	-	86.277	-	84.064	-
Wähler/Wahlbeteiligung	50.557	66,1	45.711	61,1	57.994	67,2	52.291	62,2
<b>gültige Erst- u. Zweitstimmen<sup>1)</sup></b>	99.989	100,0	90.601	100,0	114.706	100,0	103.661	100,0
CSU	38.102	38,1	35.884	39,6	44.684	39,0	41.471	40,0
SPD	25.522	25,5	22.122	24,4	28.742	25,1	24.817	23,9
FREIE WÄHLER	5.609	5,6	4.280	4,7	6.757	5,9	5.532	5,3
GRÜNE	15.093	15,1	12.356	13,6	17.052	14,9	13.972	13,5
FDP	4.264	4,3	7.774	8,6	4.829	4,2	8.866	8,6
DIE LINKE	3.580	3,6	5.165	5,7	3.865	3,4	5.665	5,5
ÖDP	1.995	2,0	1.609	1,8	2.169	1,9	1.722	1,7
REP	330	0,3	592	0,7	390	0,3	677	0,7
NPD	580	0,6	659	0,7	657	0,6	765	0,7
BP	448	0,4	60	0,1	526	0,5	67	0,1
DIE FRANKEN	1.598	1,6	x	x	1.906	1,7	x	x
PIRATEN	2.868	2,9	x	x	3.129	2,7	x	x
DIE VIOLETTEN	x	x	100	0,1	x	x	107	0,1

Bezirkswahl	Stadt Erlangen				Stimmkreis 508			
	2013		2008		2013		2008	
	abs.	in %	abs.	in %	abs.	in %	abs.	in %
<b>Stimmberechtigte</b>	76.143	-	74.582	-	85.962	-	83.776	-
Wähler/Wahlbeteiligung	50.400	66,2	45.604	61,1	57.823	67,3	52.172	62,3
<b>gültige Erst- u. Zweitstimmen<sup>1)</sup></b>	99.202	100,0	89.861	100,0	113.841	100,0	102.811	100,0
CSU	34.274	34,5	32.720	36,4	39.824	35,0	37.319	36,3
SPD	27.247	27,5	22.501	25,0	30.524	26,8	25.159	24,5
FREIE WÄHLER	5.781	5,8	4.287	4,8	7.362	6,5	6.369	6,2
GRÜNE	14.172	14,3	13.080	14,6	16.191	14,2	14.765	14,4
FDP	4.604	4,6	8.674	9,7	5.366	4,7	9.799	9,5
DIE LINKE	3.727	3,8	4.891	5,4	4.043	3,6	5.331	5,2
ÖDP	2.887	2,9	2.324	2,6	3.108	2,7	2.470	2,4
REP	416	0,4	683	0,8	490	0,4	782	0,8
NPD	620	0,6	701	0,8	713	0,6	817	0,8
BP	489	0,5	x	x	560	0,5	x	x
DIE FRANKEN	1.954	2,0	x	x	2.337	2,1	x	x
PIRATEN	3.031	3,1	x	x	3.323	2,9	x	x

Gewählter Direktkandidat: Dr. Max Hubmann, CSU

Gewählte Listenkandidatinnen: Gisela Niclas, SPD und Susanne Lender-Cassens, GRÜNE

1) Vollständige Schreibweise der Parteien siehe Fußnoten auf Seite 4 und 5.

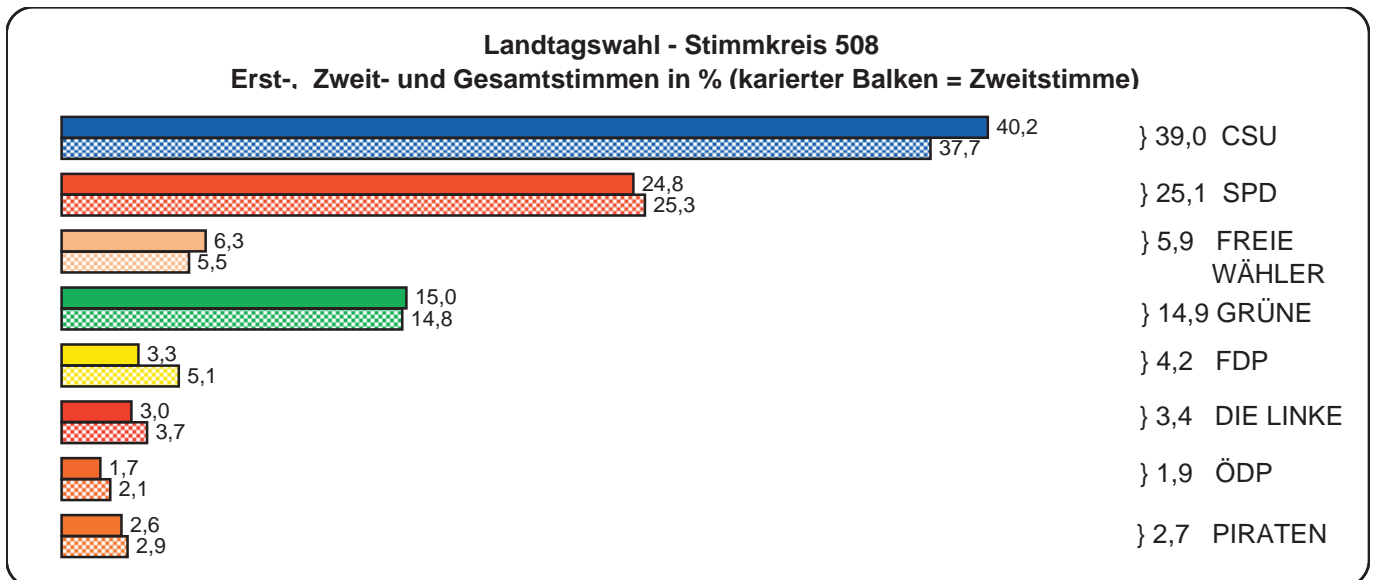
x = Wahlvorschlag stand 2013 bzw. 2008 nicht zur Wahl.

# Landtagswahl 2013

Bezeichnung	Stadt Erlangen				Stimmkreis 508			
	2013		2008		2013		2008	
	abs.	in %	abs.	in %	abs.	in %	abs.	in %
<b>Stimmberechtigte</b>	76.435	-	74.852	-	86.277	-	84.064	-
Wähler/Wahlbeteiligung	50.557	66,1	45.711	61,1	57.994	67,2	52.291	62,2
<b>gültige Erststimmen<sup>1)</sup></b>	50.055	100,0	45.412	100,0	57.415	100,0	51.952	100,0
CSU Herrmann Joachim	19.734	39,4	17.856	39,3	23.079	40,2	20.574	39,6
SPD Dees Philipp	12.677	25,3	x	x	14.243	24,8	x	x
Vogel Wolfgang	x	x	11.735	25,8	x	x	13.178	25,4
FREIE WÄHLER Dr. Moll Gunther	3.028	6,0	x	x	3.589	6,3	x	x
Ehrhardt Claudia	x	x	1.921	4,2	x	x	2.544	4,9
GRÜNE Bailey Julia	7.552	15,1	x	x	8.587	15,0	x	x
Dr. Moll Gunther	x	x	6.100	13,4	x	x	6.915	13,3
FDP Schallock Helmut	1.688	3,4	x	x	1.918	3,3	x	x
Dr. Hahn Jörg	x	x	3.784	8,3	x	x	4.316	8,3
DIE LINKE Salzbrunn Anton	1.601	3,2	x	x	1.739	3,0	x	x
Stolpe Dieter	x	x	2.534	5,6	x	x	2.783	5,4
ÖDP Stadelmann Christian	887	1,8	x	x	962	1,7	x	x
Höppel Frank	x	x	832	1,8	x	x	891	1,7
REP Farhad Jan Hakim	154	0,3	x	x	180	0,3	x	x
van Drage Alexander	x	x	312	0,7	x	x	356	0,7
NPD Reeb Marco	287	0,6	x	x	327	0,6	x	x
Paulus Martin	x	x	338	0,7	x	x	395	0,8
BP Haskic Beate	224	0,4	x	x	267	0,5	x	x
DIE FRANKEN Sommerkorn Klaus	864	1,7	x	x	1.036	1,8	x	x
PIRATEN Semm Astrid	1.359	2,7	x	x	1.488	2,6	x	x
<b>gültige Zweitstimmen<sup>1)</sup></b>	49.934	100,0	45.189	100,0	57.291	100,0	51.709	100,0
CSU	18.368	36,8	18.028	39,9	21.605	37,7	20.897	40,4
SPD	12.845	25,7	10.387	23,0	14.499	25,3	11.639	22,5
FREIE WÄHLER	2.581	5,2	2.359	5,2	3.168	5,5	2.988	5,8
GRÜNE	7.541	15,1	6.256	13,8	8.465	14,8	7.057	13,6
FDP	2.576	5,2	3.990	8,8	2.911	5,1	4.550	8,8
DIE LINKE	1.979	4,0	2.631	5,8	2.126	3,7	2.882	5,6
ÖDP	1.108	2,2	777	1,7	1.207	2,1	831	1,6
REP	176	0,4	280	0,6	210	0,4	321	0,6
NPD	293	0,6	321	0,7	330	0,6	370	0,7
BP	224	0,4	60	0,1	259	0,5	67	0,1
DIE FRANKEN	734	1,5	x	x	870	1,5	x	x
PIRATEN	1.509	3,0	x	x	1.641	2,9	x	x
DIE VIOLETTEN	x	x	100	0,2	x	x	107	0,2

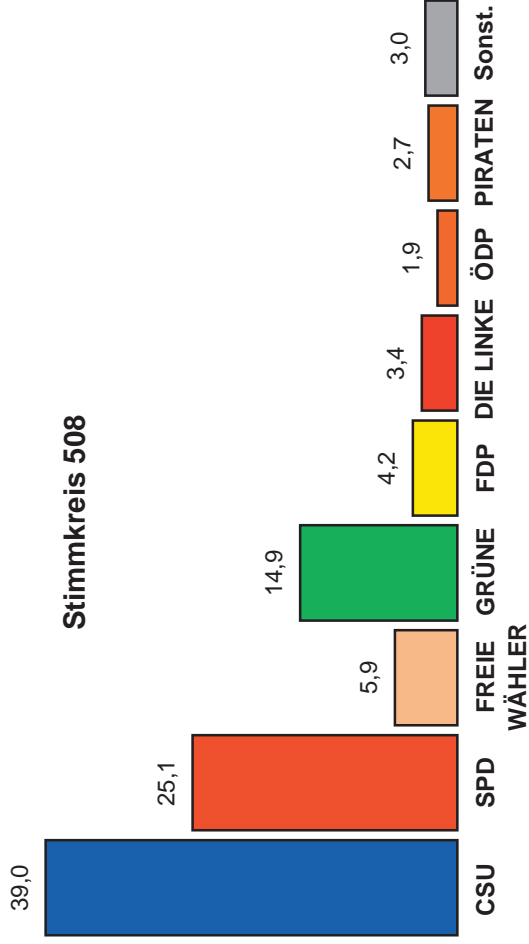
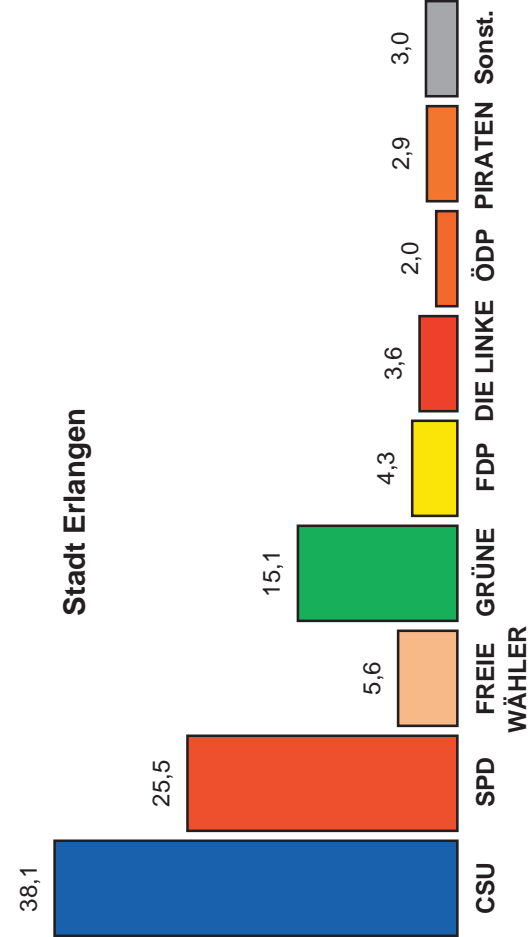
1) Zur vollständigen Schreibweise der Parteien siehe Fußnoten auf Seite 4 und 5.

Zeichenerklärung: x = Bewerberin/Bewerber bzw. Wahlvorschlag stand 2013 bzw. 2008 nicht zur Wahl.



## Landtagswahl am 15. September 2013

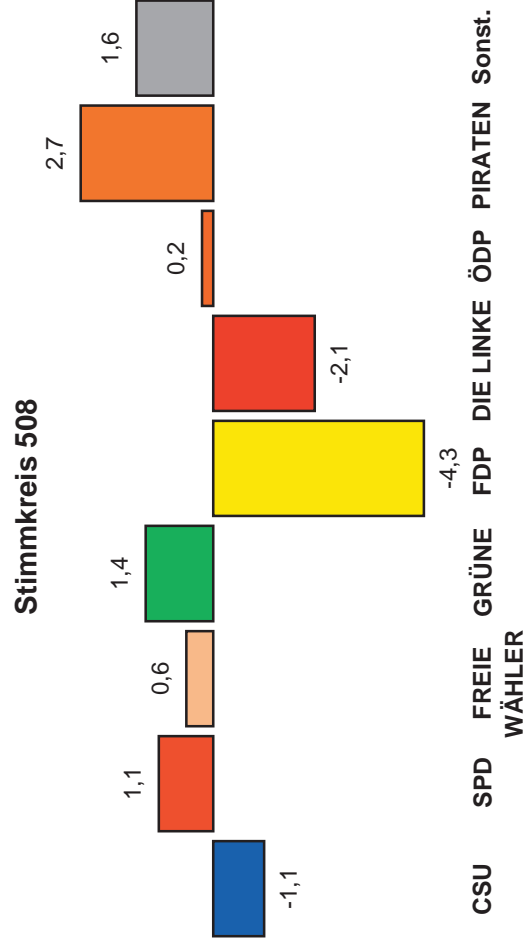
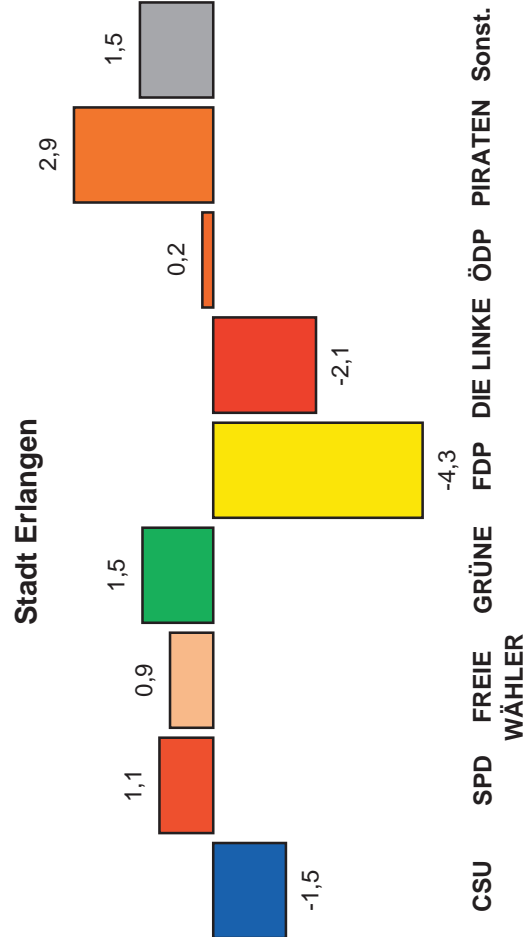
Stimmanteile in Prozent (Erst- und Zweitstimmen zusammen)



Stadt Erlangen, Abt. Statistik und Stadtforschung

## Landtagswahl am 15. September 2013

Gewinne/Verluste in Prozentpunkten 2013 zu 2008 (Erst- und Zweitstimmen zusammen) <sup>1)</sup>



<sup>1)</sup> Die Piratenpartei Deutschland trat 2013 zum ersten Mal zur Landtagswahl an.

Stadt Erlangen, Abt. Statistik und Stadtforschung

# Verteilung der gültigen Stimmen auf die Bewerberinnen und Bewerber der Landtagswahl 2013 im Stimmkreis 508

Markierung  = "wurde in den neuen Landtag gewählt"

Wahlvor- schlag <sup>1)</sup>	Nr. 1: CSU	Nr. 2: SPD	Nr. 3: FREIE WÄHLER	Nr. 4: GRÜNE	Nr. 5: FDP	Nr. 6: DIE LINKE
Stimmkreis- bewerber/in absolut in %	Herrmann Joachim 23.079 40,2	Dees Philipp 14.243 24,8	Dr. Moll Gunther 3.589 6,3	Bailey Julia 8.587 15,0	Schallock Helmut 1.918 3,3	Salzbrunn Anton 1.739 3,0
Wahlkreis- bewerber/in	Dr. Söder Guttenberger Herold Freller Fröhlich-Müller Schalk Imhof Ströbel Latson Dünkel Winkler Nussel Brückner Brandenstein Bauer Westphal Lay Schellhas Fellßner Kanczarek Höllriegl Schmidt Hergenröder	Schmitt-Bussinger Schuster Weikert Arnold Hiersemann Bergmann Dösel Ehrhardt Dumler Scheuenstuhl Tasdelen Nagel Krug Seiß de Caicedo Beringer Weidinger Kießling Alexie Sussmann Hurle Dötschel Lagoutou Segert	Dr. Bauer Kratzer Dr. Tiedtke Prell Schmidt Forman Dörfler Hauber Huber Schenkel Feisthammel Weiß Stumpf Hack Möller Lau Dr. Welker Sturm Zander Dr. Bihler Rathjen Ferber Schuller	Osgyan Stümpfig Schwämmlein Ganserfer Hayn Dobbert Kuhl Dittrich Schikora Peiffer Wening Gaubitz Sauer Thomas Turhan Oerter Düker Waltheim Holluba-Rau Friedel Deinbeck Dr. Burkhardt Hofmann	Rohde Hessel Neuner Peter Meier Ulrich Hanel Kittel Will Anacker Kelch Dr. Dunker Dr. Kumar Dr. Eipper Kramer Silberer Horrolt Günzel von Meding Bartram Schefer Dassler Riedl	Schönweiß Frank Reimann Gottwald Ehnes Greim Gerbig Stadlbauer Özcan Lüdemann Dr. Lefrank Gürpinar Förster Özen Pfähler Huber Stroheker Schäfer Gruber Schedel-Gschwendtner Rettinger Wangerin Escherich
Liste*)	309	115	34	58	12	16
zusammen in %	21.605 37,7	14.499 25,3	3.168 5,5	8.465 14,8	2.911 5,1	2.126 3,7
<b>insgesamt in %</b>	<b>44.684 39,0</b>	<b>28.742 25,1</b>	<b>6.757 5,9</b>	<b>17.052 14,9</b>	<b>4.829 4,2</b>	<b>3.865 3,4</b>

<sup>1)</sup> CSU = Christlich-Soziale Union in Bayern e.V.; SPD = Sozialdemokratische Partei Deutschlands; FREIE WÄHLER = FREIE WÄHLER Bayern e. V.; GRÜNE = BÜNDNIS 90/DIE GRÜNEN;  
FDP = Freie Demokratische Partei; DIE LINKE = DIE LINKE. - \*) Ohne Kennzeichnung einer bestimmten Bewerberin oder eines bestimmten Bewerbers.

## noch: Verteilung der gültigen Stimmen auf die Bewerberinnen und Bewerber der Landtagswahl 2013 im Stimmkreis 508

Markierung  = "wurde in den neuen Landtag gewählt"

Wahlvor- schlag <sup>1)</sup>	Nr. 7: ÖDP	Nr. 8: REP	Nr. 9: NPD	Nr. 10: BP	Nr. 11: DIE FRANKEN	Nr. 12: PIRATEN
Stimmkreis- bewerber/in absolut in %	Stadelmann Christian 962 1,7	Farhad Jan Hakim 180 0,3	Reeb Marco 327 0,6	Haskic Beate 267 0,5	Sommerkorn Klaus 1.036 1,8	Semm Astrid 1.488 2,6
Wahlkreis- bewerber/in	Forster Osterlänger Ebert Reinhart Hermann Wolkerdorfer Schilling Jäger May Schmoltz C. Gruber Schrollinger Dr. Schweiger Ullmann Kunz Scherer Dr. v. Blumenthal Vitzthum Forstmeier Kleemann Schmoltz Z. Müller Mayer	Rumbucher Krauthansl Zwittmeier Schulze Schumann Grüner Holler Waßmann Hegeler H. Reif Staszewski S. Nagler S. Kitzberger Kröger Hegeler B. Pflaumer Pattas Meyer Nagler V. Staszewski A. Endres Gretzbach Jordan	Ollert Vahlberg Meise Heiß Rübel Schelle Mayr Langen Rorich Engelmann Steinbeck	Cerveny Abele-Kloha Gerken Matschewsky Brendecke Fifeik Grimke Henck-Wagler Kral Loos R. Mauderer Egner Enderl Fischer Graf Kern-Herakovic Schleicher Stoanzl Theuerkauf Tudyka Weigand Haskic Loos E.	Gattenlöhner R. Brandl Dorsch Kistler Nikol Wagner Weiner Bosch-Armbrüster Schröder Burkert Gattenlöhner E. Raber Winter-Kretschmar Bartlitz Winter Bein Gsänger	Kotzian Grandrath Kegel Kubisch Stiefel Vogel Möhrlin Beck Betz Bocklage Beß Rosenberg Michelson Dörflein Winter Heidingsfelder Karch Schüller Dr. Dietert Wunschlik Windisch Rudert Herrmann
Liste*)	7	0	4	2	10	17
zusammen in %	1.207 2,1	210 0,4	330 0,6	259 0,5	870 1,5	1.641 2,9
<b>insgesamt in %</b>	<b>2.169 1,9</b>	<b>390 0,3</b>	<b>657 0,6</b>	<b>526 0,5</b>	<b>1.906 1,7</b>	<b>3.129 2,7</b>

<sup>1)</sup> ÖDP = Ökologisch-Demokratische Partei; REP = Die Republikaner; NPD = Nationaldemokratische Partei Deutschlands; BP = Bayernpartei; Die Franken = Partei für Franken; PIRATEN = Piratenpartei Deutschland. - \*) Ohne Kennzeichnung einer bestimmten Bewerberin oder eines bestimmten Bewerbers.

# Ergebnis der Landtagswahl 2013 in den Erlanger Stimmbezirken

Stimmbezirk <sup>1)</sup>	Stimm- berechnete	Wahl- beteiligung <sup>2)</sup> in %	Wähler	von den gültigen Stimmen entfielen auf den Wahlkreisvorschlag <sup>3)</sup>														
				Nr. 1: CSU		Nr. 2: SPD		Nr. 3: FREIE WÄHLER		Nr. 4: GRÜNE		Nr. 5: FDP						
				Erst- stimmen	Zweit- stimmen	zus. in %	Erst- stimmen	Zweit- stimmen	zus. in %	Erst- stimmen	Zweit- stimmen	zus. in %	Erst- stimmen	Zweit- stimmen	zus. in %			
010 Altstadt-Nord	865	53,6	323	97	86	28,4	7	8	9	10	11	12	13	14	15	16	17	18
011 Altstadt-Ost	639	53,0	228	67	59	28,1	83	95	27,6	26	17	6,7	72	65	21,3	8	15	3,6
012 Altstadt-West	680	48,2	223	65	59	27,8	58	57	25,6	8	6	3,1	58	60	26,3	8	10	4,0
020 Markgrafstadt-Mitte	724	48,3	238	60	52	23,8	52	53	23,5	11	8	4,3	49	42	20,4	10	16	5,8
021 Markgrafstadt-Ost	955	57,0	349	108	106	30,9	57	79	24,3	0	12	2,6	67	71	29,4	28	19	10,0
022 Markgrafstadt-West	786	54,8	298	83	78	27,3	93	68	24,8	20	19	5,6	68	66	19,3	20	26	6,6
030 Rathausplatz	927	51,9	322	112	106	34,2	73	74	22,8	12	10	3,7	71	81	25,8	16	19	5,9
040 Tal	725	44,3	240	65	61	26,6	71	78	32,6	21	13	5,3	61	54	18,1	10	11	3,3
100 Heiligenloh-Nord	766	65,3	346	112	116	33,3	76	92	27,9	19	11	6,3	33	29	13,1	4	7	2,3
101 Heiligenloh-Mitte	760	62,4	306	121	118	39,4	99	92	27,9	22	23	6,6	65	62	18,6	19	19	5,6
102 Heiligenloh-Süd	795	68,6	359	140	130	37,8	73	69	23,4	20	17	6,1	55	48	17,0	8	16	4,0
110 St. Johann	627	53,7	231	74	68	30,9	90	96	26,1	24	19	6,0	57	53	15,4	8	12	2,8
111 Alterlangen-Nord	807	60,4	331	105	94	30,4	56	61	25,5	17	9	5,7	32	31	13,7	10	13	5,0
112 Alterlangen-Süd	672	68,4	316	144	130	43,6	104	126	35,1	24	22	7,0	56	51	14,5	11	14	3,8
120 Steinforst-Nord	757	47,2	288	105	97	35,9	74	76	28,3	16	16	5,1	51	45	15,3	8	11	3,0
121 Steinforst-Mitte	755	44,5	262	90	89	34,5	73	72	27,9	15	17	5,7	27	29	10,0	6	12	3,2
122 Steinforst-Süd	1.014	59,7	433	164	163	38,4	138	131	31,6	11	11	4,2	35	35	13,5	6	11	3,3
200 Burgberg-West	1.134	60,3	397	159	133	37,2	94	98	24,4	16	19	4,1	57	59	13,6	9	9	2,1
201 Burgberg-Ost	983	63,7	376	158	143	40,7	84	88	23,3	28	22	6,4	59	63	15,5	28	45	9,3
210 Meilwald	918	65,2	449	231	220	51,6	95	102	22,5	31	20	6,9	54	55	14,7	22	36	7,8
220 Sieglitzhof-West	957	64,3	383	164	143	40,6	87	88	23,1	20	14	4,5	58	69	16,8	12	31	5,7
221 Sieglitzhof-Nord	748	64,9	324	144	125	42,2	89	96	29,0	18	11	4,5	34	40	11,6	14	22	5,6
222 Im Heuschlag	878	66,0	420	151	143	35,1	113	108	26,4	28	21	5,8	78	88	19,8	16	25	4,9
223 Sieglitzhof-Ost	806	66,2	315	123	100	35,5	100	87	26,6	16	14	4,8	52	53	16,7	17	23	6,4
230 Löwenich-West	637	71,1	317	102	87	29,9	82	86	26,5	16	18	5,4	70	59	20,4	14	23	5,8
231 Löwenich-Ost	703	67,2	318	110	94	32,4	73	79	24,1	19	17	5,7	62	54	18,4	21	33	8,6
240 Löhestrasse	783	51,7	297	94	83	30,1	94	85	30,4	11	6	2,9	49	55	17,2	13	25	6,5
241 Drausnickstraße-Ost	712	52,8	298	105	92	33,2	85	93	30,0	18	13	5,2	47	55	17,2	4	9	2,2
242 Buckenhofer Siedlung	546	58,6	220	72	70	32,7	66	69	31,1	13	12	5,8	43	41	19,4	3	7	2,3
253 Stubenloh Nord	670	65,5	305	78	78	25,9	83	67	24,9	24	18	7,0	73	79	25,2	10	16	4,3
254 Stubenloh Mitte	678	60,4	260	79	68	28,4	63	71	25,9	17	18	6,8	56	54	21,3	11	16	5,2
255 Stubenloh Süd	739	63,0	317	123	118	38,3	84	84	26,7	19	16	5,6	52	52	16,5	11	13	3,8
300 Zepplinstr.-Nord	1.002	59,1	389	134	130	34,3	109	109	28,3	25	22	6,1	63	60	16,0	14	16	3,9
301 Röthelheim-Mitte	778	53,6	294	88	84	29,5	83	85	28,8	20	12	5,5	57	49	18,2	14	15	5,0
302 Röthelheim-Nord	747	55,5	269	89	72	30,1	89	88	33,1	17	12	5,4	30	41	13,3	11	15	4,9
304 Röthelheim-West	715	52,5	270	90	84	32,7	93	88	34,0	12	9	3,9	39	45	15,8	2	1	0,6
305 Röthelheim-Süd	640	58,0	269	70	66	25,4	75	78	28,6	21	12	6,2	59	59	22,1	9	13	4,1
320 Sebaldis-Nord	871	59,7	365	118	118	32,6	107	89	27,1	20	20	5,5	53	67	16,6	19	17	5,0
321 Sebaldis-Mitte	672	54,8	273	91	82	31,9	79	80	29,3	21	20	7,6	43	42	15,7	10	14	4,4
322 Sebaldis-Süd	621	66,2	297	113	103	37,0	82	87	28,9	9	6	2,6	48	48	16,4	6	12	3,1
323 Sebaldis-West	735	61,5	306	105	105	34,7	83	80	26,9	21	21	6,9	39	38	12,7	11	15	4,3
330 Röthelheimpark-Nord	1.091	55,4	428	145	140	33,7	104	103	24,5	29	27	6,6	74	72	17,3	18	23	4,9
333 Röthelheimpark-Mitte	1.273	72,4	615	189	183	30,5	159	140	24,5	38	22	4,9	143	165	25,3	30	47	6,3
334 Röthelheimpark-Süd	847	57,0	394	119	102	28,3	83	94	22,7	26	25	6,5	90	86	22,6	11	14	3,2
400 Anger-Mitte	735	38,9	227	82	86	37,2	58	54	24,8	11	7	4,0	28	26	11,9	4	6	2,2
401 Anger-Ost	710	39,8	233	84	77	35,0	64	55	24,1	16	17	7,2	31	30	10,3	5	8	2,8
402 Anger-Süd	750	40,4	245	96	91	38,8	61	64	26,6	12	15	5,6	24	25	10,2	2	6	1,7
403 Isarstrasse	788	32,9	219	79	85	38,1	61	49	25,6	9	7	3,7	27	27	12,6	9	10	4,4
404 Anger-West	996	48,8	365	140	130	37,3	104	101	28,3	20	17	5,1	47	50	13,4	17	21	5,2

Stimmbezirk <sup>1)</sup>	1	2	3	4	5	6	7	8	9	10	11	12	13	14	15	16	17	18
410 Rathenau-Ost	927	58,8	381	136	125	34,7	97	92	25,1	14	15	3,9	70	77	19,5	14	17	18
411 Hans-Geiger-Strasse	687	51,7	273	90	78	31,3	86	86	32,1	11	11	4,1	32	33	12,1	9	8	4,1
412 Aufseßstrasse-Süd	650	44,5	234	103	85	41,3	60	59	26,2	4	12	3,5	26	22	10,5	6	9	3,3
413 Rathenau-West	738	46,9	272	97	86	34,6	85	82	31,6	9	8	3,2	38	41	14,9	8	12	3,8
420 Gerh.-Hauptmann-Str.	907	42,4	286	100	97	34,6	87	87	30,6	9	15	4,2	29	27	9,8	9	9	3,2
421 Schönfeld-Nord	767	51,0	296	120	110	39,7	60	63	21,2	19	18	6,4	23	25	8,3	10	8	3,1
422 Schönfeld-Ost	779	49,3	281	113	112	41,0	75	69	26,2	15	11	4,7	24	25	8,9	6	9	2,7
423 Schönfeld-West	725	40,0	229	91	87	39,6	56	63	26,4	13	14	6,0	27	22	10,9	4	5	2,0
430 Forschungszentrum	803	58,0	322	119	118	37,6	91	87	28,2	17	17	5,4	35	32	10,6	16	16	5,1
444 Bachfeld-Süd	865	50,0	329	133	120	38,9	83	78	24,8	15	16	4,8	42	44	13,2	11	13	3,7
445 Bachfeld-Nord	911	54,3	317	131	123	40,8	84	81	26,5	25	28	8,5	41	35	12,2	7	13	3,2
450 Bunsenstrasse	1.411	45,3	483	202	190	41,2	130	126	26,9	19	16	3,7	49	53	10,7	10	17	2,8
451 Bierlach-Ost	737	58,3	315	132	125	41,3	76	82	25,4	17	12	4,7	43	39	13,2	9	12	3,4
452 Bierlach-Süd	724	33,7	201	84	74	39,7	50	50	25,1	10	9	4,8	15	18	8,3	4	8	3,0
454 Bierlach-West	663	54,3	254	95	93	37,4	69	80	29,6	13	11	4,8	47	40	17,3	0	3	0,6
500 Eilersdorf-Nord	633	42,7	206	77	76	37,5	56	55	27,2	8	9	4,2	28	32	14,7	5	5	2,5
501 Eilersdorf-Ost	646	51,1	261	124	117	47,1	57	62	23,2	21	23	8,6	25	24	9,6	9	9	3,5
502 Eilersdorf-Süd	628	63,5	316	137	137	44,1	71	66	22,1	22	16	6,1	32	34	10,6	8	9	2,7
503 Eilersdorf-West	634	66,8	309	140	136	45,0	76	72	24,1	10	13	3,7	38	33	11,6	6	10	2,6
520 Tennenlohe-Nord	795	65,4	398	198	188	49,3	86	99	23,6	19	19	4,9	45	38	10,6	9	12	2,7
521 Tennenlohe-Ost	755	76,0	392	150	139	37,1	120	116	30,3	18	12	3,9	54	58	14,4	9	18	3,5
522 Tennenlohe-Süd	680	73,4	342	167	157	48,3	76	83	23,7	19	18	5,5	29	33	9,2	13	11	3,6
523 Tennenlohe-Mitte	971	63,6	428	184	176	42,3	88	86	20,4	29	23	6,1	57	52	12,8	19	22	4,8
610 Frauenaarach-Nord	779	69,6	357	155	146	42,3	100	97	27,7	23	18	5,8	27	31	8,1	11	15	3,7
611 Frauenaarach-Süd	927	66,0	424	188	177	43,3	97	106	24,1	18	25	5,1	56	50	12,6	21	17	4,5
612 Frauenaarach-West	857	58,5	390	149	149	38,6	126	117	31,5	21	20	5,3	42	49	11,8	6	6	1,6
620 Kriegenbrunn	789	54,0	345	146	137	41,7	80	84	24,2	31	25	8,2	35	37	10,6	7	9	2,4
630 Hüttendorf	988	66,8	469	231	221	48,6	100	108	22,4	34	32	7,1	43	41	9,0	10	20	3,2
700 Kosbach	490	69,1	261	146	140	55,3	55	49	20,1	24	24	9,3	15	20	6,8	5	8	2,5
710 In der Reuth	1.118	70,1	555	295	275	51,9	101	94	17,7	43	44	7,9	62	61	11,2	10	31	3,7
760 Büchenbach-Dorf	863	63,5	304	142	126	44,3	83	81	27,1	20	14	5,6	28	31	9,8	18	28	7,6
761 Am Europakanal-Süd	931	36,7	273	102	97	37,3	69	68	25,7	18	14	6,0	17	14	5,8	6	10	3,0
762 Frauenaaracher Str.	756	31,7	202	82	72	38,3	45	46	22,6	8	8	4,0	29	32	15,2	9	9	4,5
770 Büchenbacher Anlage	1.026	48,5	383	160	158	42,9	97	103	27,0	19	8	3,6	42	30	9,7	8	11	2,6
771 Odenwaldallee	755	38,7	251	96	89	37,5	75	73	30,0	8	9	3,4	24	30	11,0	6	10	3,2
772 Würzburger-Ring-West	688	44,1	225	85	77	37,1	62	58	27,5	7	7	3,2	15	20	8,0	5	6	2,5
773 Am Europakanal-Nord	996	38,1	309	115	114	37,6	89	88	29,1	12	12	3,9	30	25	9,0	9	10	3,1
774 Frankenwaldallee	725	50,0	277	126	118	45,0	64	68	24,4	10	15	4,6	38	36	13,7	4	3	1,3
781 Heinrich-Kirchner-Straße	959	50,1	366	119	123	33,7	89	90	24,8	17	12	4,0	73	65	19,2	10	11	2,9
782 Dornpropststr.	758	54,7	324	120	115	36,5	89	90	27,8	17	16	5,1	49	47	14,9	4	4	1,2
784 Am Dummetzweiher	720	77,2	414	137	125	32,0	120	111	28,2	16	17	4,0	88	92	22,0	18	23	5,0
785 Am Kornfeld	844	73,6	515	171	163	32,6	146	147	28,6	40	30	6,8	106	108	20,9	9	21	2,9
801 Dechsendorf-Nordwest	795	65,0	387	160	160	41,7	95	103	25,8	39	26	8,5	52	48	13,0	7	12	2,5
811 Dechsendorf-Nordost	884	70,6	468	232	213	48,1	95	101	21,2	20	23	4,6	57	47	11,2	21	28	5,3
812 Dechsendorf-Süd	835	63,5	373	180	176	48,2	69	71	19,0	22	22	6,0	55	52	14,5	13	18	4,2
<b>Summe Urnenwähler</b>		56,0	30.909	11.881	11.148	37,7	7.936	7.957	26,0	1.750	1.536	5,4	4.521	4.501	14,8	1.024	1.421	4,0
<b>Summe Briefwähler</b>		92,1	19.648	7.853	7.220	38,7	4.741	4.888	24,7	1.278	1.045	6,0	3.031	3.040	15,6	664	1.155	4,7
<b>Erlangen</b>		66,1	50.557	19.734	18.368	38,1	12.677	12.845	25,5	3.028	2.581	5,6	7.552	7.541	15,1	1.688	2.576	4,3
<b>zuzüglich Möhrendorf</b>		3,521	2.689	1.183	1.114	43,1	510	581	20,5	229	213	8,3	457	394	16,0	93	162	4,8
<b>zuzüglich Heroldsberg</b>		6,321	4.748	2.162	2.123	45,6	1.056	1.073	22,7	332	374	7,5	578	530	11,8	137	173	3,3
<b>ergibt Stimmkreis 508</b>		67,2	57.994	23.079	21.605	39,0	14.243	14.499	25,1	3.589	3.168	5,9	8.587	8.465	14,9	1.918	2.911	4,2

1) Grenzen der Stimmbezirke siehe Karte letzte Seite. - 2) In den Stimmbezirken und für Summe Urnenwähler: Wähler ohne Wahlschein. Für Summe Briefwähler: Wähler mit Wahlschein in % der Stimmberechtigten ohne Wahlschein. Für Summe Briefwahl: Wähler mit Wahlschein in % der Stimmberechtigten mit Wahlschein. Für Gesamtstadt/Kreis 508: Alle Wähler in % aller Stimmberechtigten. - 3) Bei den Relativzahlen sind geringe Abweichungen wg. Rundung möglich; vollst. Schreibweise der Wahlvorschlüge siehe Fußnoten auf Seite 4 und 5.

# noch: Ergebnis der Landtagswahl 2013 in den Erlanger Stimmbezirken

von den gültigen Stimmen entfielen auf den Wahlkreisvorschlag <sup>2)</sup>

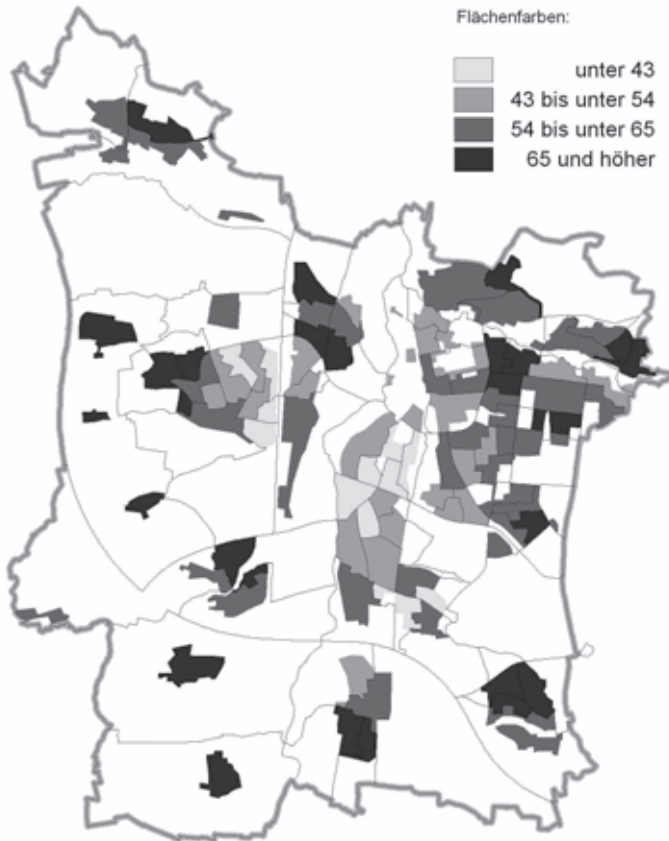
Stimmbezirk <sup>1)</sup>	Nr. 6: DIE LINKE						Nr. 7: ÖDP						Nr. 8: REP						Nr. 9: NPD						Nr. 10: BP						Nr. 11: DIE FRANKEN						Nr. 12: PIRATEN					
	zus. in %			Zweitstimmen			zus. in %			Zweitstimmen			zus. in %			Zweitstimmen			zus. in %			Zweitstimmen			zus. in %			Zweitstimmen			zus. in %			Zweitstimmen			zus. in %					
	Erststimmen	Zweitstimmen	in %	Erststimmen	Zweitstimmen	in %	Erststimmen	Zweitstimmen	in %	Erststimmen	Zweitstimmen	in %	Erststimmen	Zweitstimmen	in %	Erststimmen	Zweitstimmen	in %	Erststimmen	Zweitstimmen	in %	Erststimmen	Zweitstimmen	in %	Erststimmen	Zweitstimmen	in %	Erststimmen	Zweitstimmen	in %	Erststimmen	Zweitstimmen	in %									
010 Altstadt-Nord	13	17	4,7	4	6	1,6	1	1	0,3	1	2	0,5	1	2	0,5	2	1	1	0,5	2	1	0,5	2	1	0,5	3	3	0,8	13	14	4,2											
011 Altstadt-Ost	7	14	4,7	1	1	0,4	0	0	0,0	1	1	0,4	1	1	0,4	1	1	1	0,4	1	1	0,4	1	1	0,4	4	4	1,8	12	11	5,1											
012 Altstadt-West	15	21	8,1	6	6	2,7	0	0	0,0	0	0	0,0	0	0	0,0	0	0	0	0,0	0	0	0,0	0	0	0,0	3	3	1,3	12	13	5,6											
020 Markgrafentadt-Mitte	10	12	4,7	4	3	1,5	0	0	0,0	2	1	0,6	1	2	0,4	2	1	0,6	2	2	0,6	4	4	1,4	1	1	0,2	7	7	3,0												
021 Markgrafentadt-Ost	8	13	3,0	6	12	2,6	4	0	0,6	1	2	0,4	1	2	0,4	2	2	0,6	2	2	0,6	4	4	1,4	1	1	0,9	14	18	4,6												
022 Markgrafentadt-West	12	14	4,4	9	12	3,6	0	0	0,0	0	0	0,0	0	0	0,0	0	0	0,0	2	2	0,6	2	2	0,6	1	1	0,3	13	13	4,4												
030 Rathausplatz	17	25	6,6	7	5	1,9	0	0	0,0	2	2	0,6	2	2	0,6	2	3	0,8	2	3	0,8	3	3	0,9	3	3	0,9	14	21	5,5												
040 Tal	10	15	5,3	7	8	3,2	1	1	0,4	2	3	1,1	2	3	1,1	1	1	0,4	1	1	0,4	5	5	1,5	5	5	1,5	15	16	6,6												
100 Heiligenloh-Nord	9	11	2,9	4	7	1,6	0	0	0,0	1	1	0,1	0	0	0,0	0	0	0,0	1	1	0,3	1	1	0,3	5	2	1,0	8	6	2,0												
101 Heiligenloh-Mitte	8	11	3,1	2	6	1,3	1	1	0,3	2	2	0,7	2	3	0,8	2	3	0,8	2	3	0,8	4	4	1,3	4	4	1,3	7	8	2,5												
102 Heiligenloh-Süd	12	14	3,6	10	11	2,9	0	0	0,0	3	3	0,8	3	3	0,8	5	5	1,4	3	5	1,4	5	5	1,4	5	5	1,4	4	5	1,3												
110 St. Johann	13	18	6,8	5	6	2,4	0	0	0,0	1	1	0,4	0	1	0,4	1	1	0,4	0	0	0,0	5	3	1,7	6	6	1,7	16	20	7,8												
111 Alterlangen-Nord	5	6	1,7	7	8	2,3	2	3	0,8	1	1	0,3	1	1	0,3	1	1	0,3	1	1	0,3	6	4	1,5	6	6	1,5	6	9	2,3												
112 Alterlangen-Süd	7	8	2,4	8	12	3,2	0	0	0,0	2	2	0,6	2	2	0,6	0	0	0,0	2	2	0,6	3	2	0,8	3	2	0,8	4	4	1,1												
120 Steinforst-Nord	19	27	8,2	5	3	1,4	1	0	0,4	4	3	1,2	3	3	1,2	5	3	1,2	3	3	0,9	9	6	2,7	6	6	2,7	6	6	2,1												
121 Steinforst-Mitte	13	15	5,4	5	6	2,1	0	0	0,0	1	1	0,5	1	1	0,5	1	1	0,5	1	1	0,5	6	6	1,7	9	9	2,9	9	6	2,9												
122 Steinforst-Süd	14	17	3,6	6	6	1,4	4	4	0,9	1	1	0,2	1	1	0,2	1	1	0,2	1	1	0,2	6	6	1,2	6	6	1,2	11	10	2,5												
200 Burgberg-West	6	9	1,9	10	10	2,5	0	0	0,0	0	0	0,0	0	0	0,0	0	0	0,0	0	0	0,0	2	3	0,6	4	4	0,6	4	7	1,4												
201 Burgberg-Ost	8	9	2,3	2	4	0,8	0	0	0,0	1	1	0,3	1	1	0,3	1	1	0,3	2	2	0,6	2	2	0,6	1	3	0,5	7	9	2,2												
210 Meilwald	6	8	1,6	5	5	1,1	2	2	0,5	1	3	0,5	1	3	0,5	1	2	0,3	1	2	0,3	5	5	1,1	5	5	1,1	15	11	3,4												
220 Sieglitzhof-West	7	7	1,8	6	7	1,7	0	1	0,1	1	1	0,3	1	1	0,3	3	3	0,9	3	3	0,9	5	5	1,1	5	5	1,1	15	11	3,4												
221 Sieglitzhof-Nord	4	9	2,0	0	2	0,3	0	0	0,0	0	0	0,0	0	0	0,0	0	0	0,0	0	0	0,0	1	1	0,3	5	6	1,7	9	8	2,7												
222 Im Heuschlag	7	9	1,9	6	7	1,6	2	1	0,4	2	2	0,5	3	3	0,8	2	2	0,5	3	3	0,8	6	6	1,2	6	6	1,2	8	7	1,8												
223 Sieglitzhof-Ost	12	11	3,7	4	8	1,9	0	0	0,0	0	0	0,0	0	0	0,0	0	0	0,0	0	0	0,0	2	2	0,5	2	2	0,5	3	3	0,8												
230 Löwenich-West	16	19	5,5	4	5	1,4	4	5	1,4	0	1	0,2	1	1	0,2	1	1	0,2	1	1	0,2	1	1	0,2	1	1	0,2	10	16	4,1												
231 Löwenich-Ost	8	10	2,9	8	7	2,4	0	0	0,0	0	0	0,0	0	0	0,0	0	0	0,0	0	0	0,0	1	1	0,2	2	2	0,5	11	17	4,4												
240 Löwenich-Strasse	11	11	3,7	8	9	2,9	0	0	0,0	2	2	0,7	2	2	0,7	2	2	0,7	2	2	0,7	2	2	0,7	2	2	0,7	2	4	1,0												
241 Drausnickstraße-Ost	16	14	5,1	4	4	1,3	3	3	1,0	0	0	0,0	0	0	0,0	0	0	0,0	0	0	0,0	0	0	0,0	4	4	1,3	11	9	3,4												
242 Buckenhofer Siedlung	7	11	4,1	3	3	1,4	0	0	0,0	1	1	0,5	1	1	0,5	1	1	0,5	1	1	0,5	1	1	0,5	4	4	1,4	3	2	1,2												
253 Stubenloh Nord	15	23	6,3	6	4	1,7	1	1	0,3	0	0	0,0	0	0	0,0	0	0	0,0	0	0	0,0	1	1	0,3	3	3	0,9	11	11	3,6												
254 Stubenloh Mitte	11	8	3,7	4	5	1,7	2	1	0,6	2	1	0,4	1	1	0,4	2	2	0,8	2	2	0,8	4	4	1,5	4	4	1,5	8	11	3,7												
255 Stubenloh Süd	8	8	2,5	2	7	1,4	0	0	0,0	3	3	1,0	3	3	1,0	3	3	0,9	3	3	0,9	1	1	0,3	6	6	1,7	14	13	3,7												
300 Zepelinstr.-Nord	11	15	3,4	6	10	2,1	1	0	0,1	2	2	0,5	2	2	0,5	0	0	0,0	2	2	0,6	7	7	1,7	7	7	1,7	13	15	3,6												
301 Röthelheim-Mitte	10	17	4,6	1	5	1,0	0	0	0,0	1	1	0,2	1	1	0,2	0	0	0,0	1	1	0,2	5	5	1,4	7	7	2,4	8	12	3,4												
302 Röthelheim-Nord	7	9	3,0	8	8	3,6	2	2	0,7	1	1	0,2	1	1	0,2	1	1	0,2	1	1	0,2	3	3	0,8	5	5	1,9	7	10	3,2												
304 Röthelheim-West	8	10	3,4	8	8	3,0	1	2	0,6	4	3	1,3	4	3	1,3	0	0	0,0	4	3	1,3	0	0	0,0	6	6	1,9	4	6	1,9												
305 Röthelheim-Süd	12	18	5,6	4	5	1,7	2	2	0,7	2	2	0,7	2	2	0,7	2	2	0,7	2	2	0,7	1	1	0,3	7	7	2,4	6	5	2,1												
320 Sebaldus-Nord	11	14	3,5	10	15	3,5	1	0	0,1	1	1	0,3	1	1	0,3	1	1	0,3	1	1	0,3	2	2	0,6	6	6	1,7	14	13	3,7												
321 Sebaldus-Mitte	7	8	2,8	4	8	2,2	1	0	0,2	1	0	0,2	1	0	0,2	2	3	0,9	2	3	0,9	2	2	0,6	2	2	0,7	10	13	4,2												
322 Sebaldus-Süd	14	15	5,0	3	3	1,0	2	2	0,7	2	2	0,7	2	2	0,7	2	2	0,7	2	2	0,7	2	2	0,7	2	2	0,7	8	8	2,7												
323 Sebaldus-West	15	14	4,8	2	5	1,2	2	2	0,7	3	3	1,0	3	3	1,0	2	2	0,7	3	3	1,0	2	2	0,7	5	5	1,2	15	17	5,3												
330 Röthelheimpark-Nord	13	16	3,4	13	13	3,1	1	1	0,2	1	1	0,2	1	1	0,2	1	1	0,2	1	1	0,2	8	8	2,4	4	4	1,4	17	20	4,4												
333 Röthelheimpark-Mitte	9	10	1,6	21	26	3,9	0	0	0,0	2	1	0,2	0	0	0,0	0	0	0,0	0	0	0,0	1	1	0,2	1	1	0,2	16	16	2,6												
334 Röthelheimpark-Süd	31	29	7,7	6	9	1,9	1	2	0,5	6	5	1,4	6	5	1,4	6	6	1,4	6	6	1,4	2	2	0,6	7	8	1,9	12	10	2,8												
400 Anger-Mitte	9	15	5,3	7	7	3,1	2	1	0,9	2	1	0,7	2	1	0,7	8	6	3,1	8	6	3,1	4	4	1,2	4	4	1,2	11	10	4,6												
401 Anger-Ost	17	21	8,3	4	2	1,3	2	4	1,3	2	4	1,3	1	1	0,4	1	1	0,4	1	1	0,4	9	9	2,5	9	7	3,5	6	5	2,4												
402 Anger-Süd	21	19	8,3	5	4	1,9	1	0	0,2	3	3	1,2	3	3	1,2	3	3	1,2	3	3	1,2	3	3	1,2	6	2	1,7	5	6	2,3												
403 Isarstrasse	15	21	8,4	2	2	0,9	0	2	0,5	0	2	0,5	0	2	0,5	0	0	0,0	0	0	0,0	7	5	2,8	6	5	2,8	6	5	2,6												
404 Anger-West	17	20	5,1	3	6	1,2	2	3	0,7	2	3	0,7	2	3	0,7	2	3	0,7	2	3	0,7	2	3	0,7	2	3	0,7	9	11	2,8												



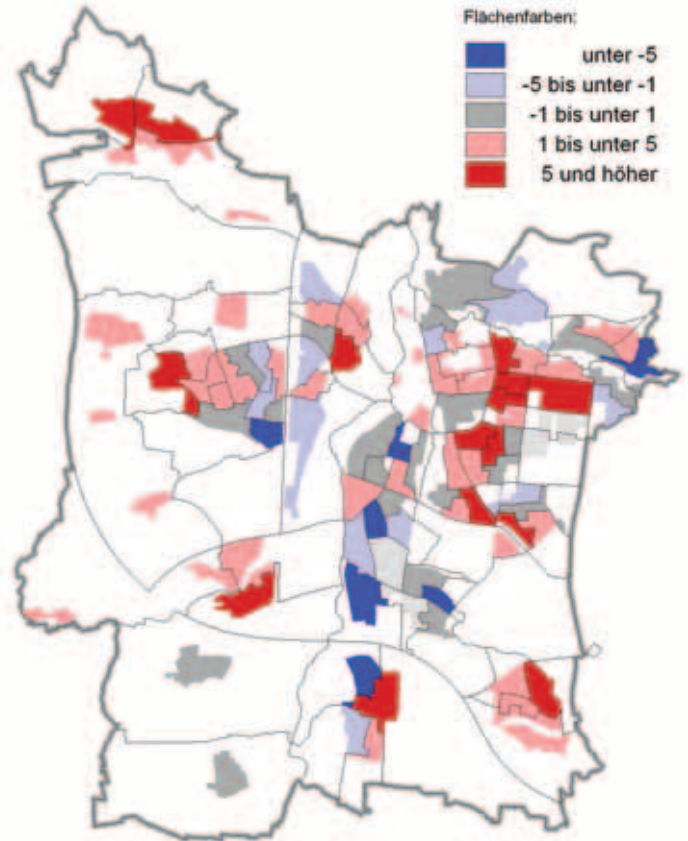
Stimmbezirk <sup>1)</sup>	19	20	21	22	23	24	25	26	27	28	29	30	31	32	33	34	35	36	37	38	39
410 Rathenau-Ost	15	19	4,5	8	10	2,4	1	1	0,3	2	2	0,5	4	4	1,1	5	3	1,1	10	12	2,9
411 Hans-Geiger-Strasse	11	17	5,2	7	9	3,0	1	1	0,4	0	0	0,0	2	1	0,6	7	8	2,8	14	14	5,2
412 Aufseßstrasse-Süd	12	12	5,3	0	3	0,7	1	1	0,4	1	1	0,4	1	1	0,4	4	6	2,2	13	13	5,7
413 Rathenau-West	7	11	3,4	3	3	1,1	0	1	0,2	1	1	0,8	1	1	0,4	10	10	3,8	7	5	2,3
420 Gerh.-Hauptmann-Str.	25	22	8,3	5	1	1,1	1	1	0,4	2	2	0,7	2	3	0,9	3	3	1,1	13	17	5,3
421 Schönfeld-Nord	21	20	7,1	4	6	1,7	2	2	0,7	0	3	0,5	2	3	0,9	6	7	2,2	22	25	8,1
422 Schönfeld-Ost	16	19	6,4	3	4	1,3	1	1	0,4	3	3	1,1	3	2	0,9	4	4	1,5	14	13	4,9
423 Schönfeld-West	12	12	5,3	3	3	1,3	3	3	1,3	3	2	1,1	0	0	0,0	4	4	1,8	9	10	4,2
430 Forschungszentrum	11	8	3,0	7	7	2,2	2	4	1,0	3	1	0,6	1	1	0,3	6	8	2,2	8	16	3,8
440 Bruck	17	19	5,5	0	3	0,5	0	2	0,2	4	1	0,9	0	0	0,2	10	9	2,9	13	16	4,5
444 Bachfeld-Süd	9	9	2,9	2	5	1,1	0	2	0,3	1	1	0,3	1	1	0,3	3	2	0,8	10	8	2,9
445 Bachfeld-Nord	23	21	4,6	8	9	1,8	1	1	0,2	0	2	0,2	3	3	0,6	12	13	2,6	20	24	4,6
450 Bunsenstrasse	8	13	3,4	4	3	1,1	0	1	0,2	4	4	1,3	4	4	1,3	9	7	2,6	8	7	2,4
451 Bierlach-Ost	17	21	9,5	2	3	1,3	0	0	0,0	3	2	1,3	2	2	1,0	2	2	1,0	12	8	5,0
452 Bierlach-Süd	11	12	4,6	3	2	1,0	0	1	0,2	2	2	0,8	0	0	0,0	5	4	1,8	6	4	2,0
454 Bierlach-West	6	7	3,2	4	4	2,0	0	0	0,0	0	0	0,0	0	0	0,0	9	7	3,9	11	9	4,9
500 Eltersdorf-Nord	4	4	1,6	4	3	1,4	1	0	0,2	4	3	1,4	5	5	2,0	1	2	0,6	2	3	1,0
501 Eltersdorf-Ost	11	16	4,3	3	6	1,4	4	4	1,3	5	4	1,4	1	0	0,2	10	5	2,4	8	12	3,2
502 Eltersdorf-Süd	13	20	5,4	6	6	2,0	2	6	1,3	5	3	1,3	4	1	0,8	6	5	1,8	1	2	0,5
503 Eltersdorf-West	10	10	2,6	4	7	1,4	1	1	0,3	5	6	1,4	1	0	0,1	6	6	1,5	7	6	1,7
520 Tennenlohe-Nord	9	14	3,0	14	20	4,4	3	2	0,6	3	5	1,0	0	0	0,0	7	6	1,2	3	2	0,6
521 Tennenlohe-Ost	6	5	1,6	9	17	3,9	0	0	0,0	1	2	0,4	0	0	0,0	10	6	2,4	4	5	1,3
522 Tennenlohe-Süd	11	17	3,3	12	19	3,6	0	1	0,1	4	4	0,9	1	1	0,2	8	7	1,8	15	15	3,5
523 Tennenlohe-Mitte	10	11	2,9	10	17	3,8	0	1	0,1	2	1	0,4	1	1	0,3	3	3	0,8	14	15	4,1
610 Frauenaarach-Nord	14	14	3,3	5	7	1,4	1	1	0,2	2	1	0,7	0	0	0,1	11	10	2,5	8	9	2,0
611 Frauenaarach-Süd	19	17	4,7	8	8	2,1	2	3	0,6	3	2	0,6	3	4	0,9	4	4	1,0	5	5	1,3
612 Frauenaarach-West	7	10	2,5	9	10	2,8	1	1	0,3	4	4	1,2	1	4	0,7	10	8	2,7	9	10	2,8
620 Kriegenbrunn	16	16	3,4	7	7	1,5	2	1	0,3	2	1	0,3	4	2	0,6	7	7	1,5	9	9	1,9
630 Hüttendorf	1	4	1,0	4	4	1,5	1	1	0,4	1	1	0,4	1	0	0,2	3	2	1,0	3	5	1,5
700 Kosbach	3	7	0,9	10	12	2,0	1	0	0,1	2	3	0,5	1	1	0,2	12	11	2,1	10	10	1,8
710 In der Reuth	5	7	2,0	2	7	1,5	0	0	0,0	1	2	0,5	0	0	0,0	2	2	0,5	2	5	1,2
760 Büchenbach-Dorf	17	14	4,3	6	6	1,7	2	3	0,7	4	4	1,1	1	0	0,1	8	3	1,5	9	14	3,2
761 Am Europakanal-Süd	20	28	9,0	5	4	1,7	2	3	0,9	6	6	2,2	0	3	0,6	10	7	3,2	12	13	4,7
762 Frauenaaracher Str.	13	15	7,0	2	2	1,0	2	1	0,7	3	3	1,5	2	2	1,0	4	6	2,5	3	4	1,7
770 Büchenbacher Anlage	23	27	6,7	5	8	1,8	1	2	0,4	2	3	0,7	2	2	0,5	4	4	1,1	12	11	3,1
771 Odenwaldallee	13	10	4,7	3	3	1,2	4	2	1,2	4	5	1,8	0	1	0,2	5	8	2,6	8	7	3,0
772 Würzburger-Ring-West	12	15	6,2	6	8	3,2	4	3	1,6	4	4	1,8	5	5	2,3	8	6	3,2	8	7	3,4
773 Am Europakanal-Nord	22	23	7,4	3	4	1,1	0	0	0,0	3	5	1,3	4	3	1,1	6	4	1,6	14	14	4,6
774 Frankenwaldallee	14	16	5,5	5	3	1,5	0	0	0,0	3	3	1,1	1	1	0,4	4	3	1,3	3	4	1,3
781 Heinrich-Kirchner-Straße	20	25	6,3	6	8	1,9	1	1	0,3	0	0	0,0	0	1	0,1	12	11	3,2	12	13	3,5
782 Drompropststr.	20	20	6,2	4	5	1,4	1	2	0,5	2	3	0,8	0	1	0,2	5	3	1,2	12	15	4,2
784 Am Dummetzweiher	8	8	2,0	6	8	1,7	0	0	0,0	0	0	0,0	0	0	0,0	5	6	1,3	12	18	3,7
785 Am Kornfeld	9	10	1,9	8	10	1,8	0	0	0,0	2	2	0,4	0	1	0,1	9	7	1,6	12	12	2,3
801 Dechendorf-Nordwest	3	2	0,7	6	5	1,4	2	2	0,5	4	3	0,9	4	2	0,8	7	10	2,2	5	10	2,0
811 Dechendorf-Nordost	10	14	2,6	5	7	1,3	2	2	0,4	1	1	0,2	4	3	0,8	10	10	2,2	8	11	2,1
812 Dechendorf-Süd	9	11	2,7	2	4	0,8	2	2	0,5	2	2	0,5	2	1	0,4	8	4	1,6	6	5	1,5
Summe Urnenwähler	1.134	1.347	4,1	517	654	1,9	100	111	0,3	189	194	0,6	154	155	0,5	525	459	1,6	885	981	3,1
Summe Briefwähler	467	632	2,8	370	454	2,1	54	65	0,3	98	99	0,5	70	69	0,4	339	275	1,6	474	528	2,6
<b>Erlangen</b>	1.601	1.979	3,6	887	1.108	2,0	154	176	0,3	287	293	0,6	224	224	0,4	864	734	1,6	1.359	1.509	2,9
<b>zuzüglich Möhrendorf</b>	39	46	1,6	35	46	1,5	2	3	0,1	4	5	0,2	11	10	0,4	58	45	1,9	41	45	1,6
<b>zuzüglich Heroldsberg</b>	99	101	2,1	40	53	1,0	24	31	0,6	36	32	0,7	32	25	0,6	114	91	2,2	88	87	1,9
<b>ergibt Stimmkreis 508</b>	1.739	2.126	3,4	962	1.207	1,9	180	210	0,3	327	330	0,6	267	259	0,5	1.036	870	1,7	1.488	1.641	2,7

1) Grenzen der Stimmbezirke siehe Karte letzte Seite. - 2) Bei den Relativzahlen sind geringfügige Abweichungen infolge Rundung möglich, vollständige Schreibweise der Wahlvorschläge siehe Fußnoten auf den Seiten 4 und 5.

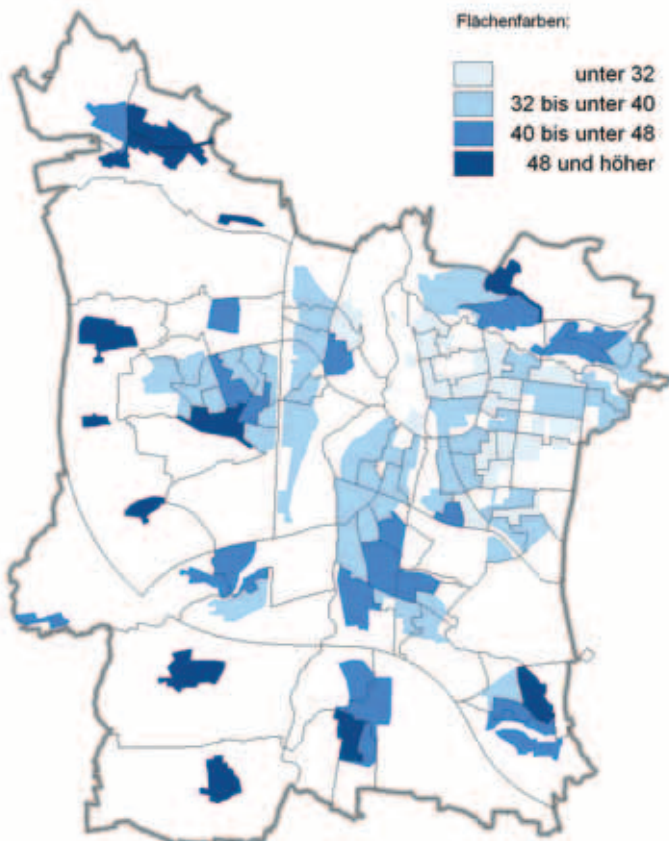
**Wahlbeteiligung**  
Landtagswahl 2013 (Prozente)



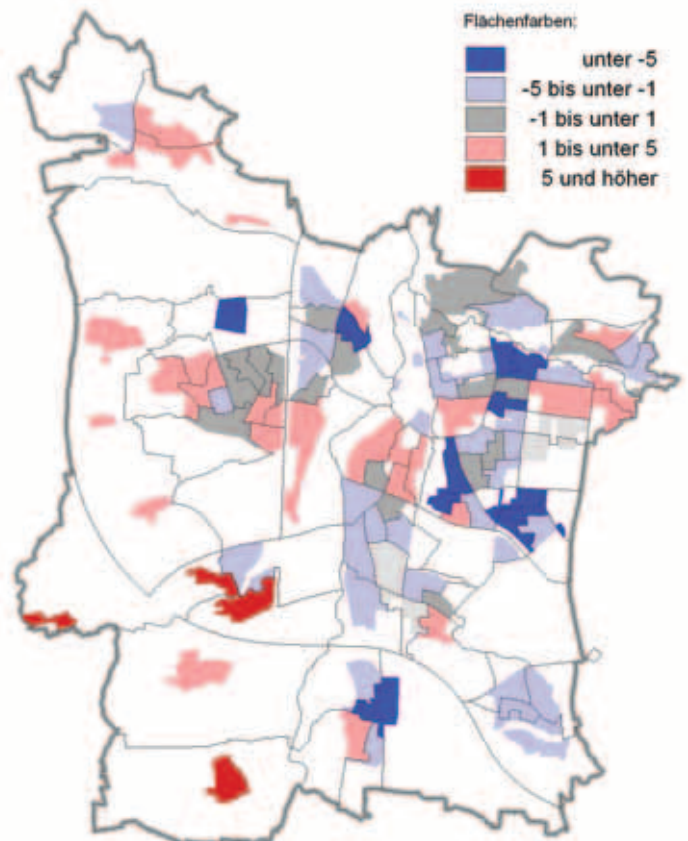
**Zu- und Abnahmen der Wahlbeteiligung**  
Vergleich Landtagswahl 2013 - 2008 (in Prozentpunkten)



**Stimmenanteile der CSU**  
Landtagswahl 2013 (Prozente)

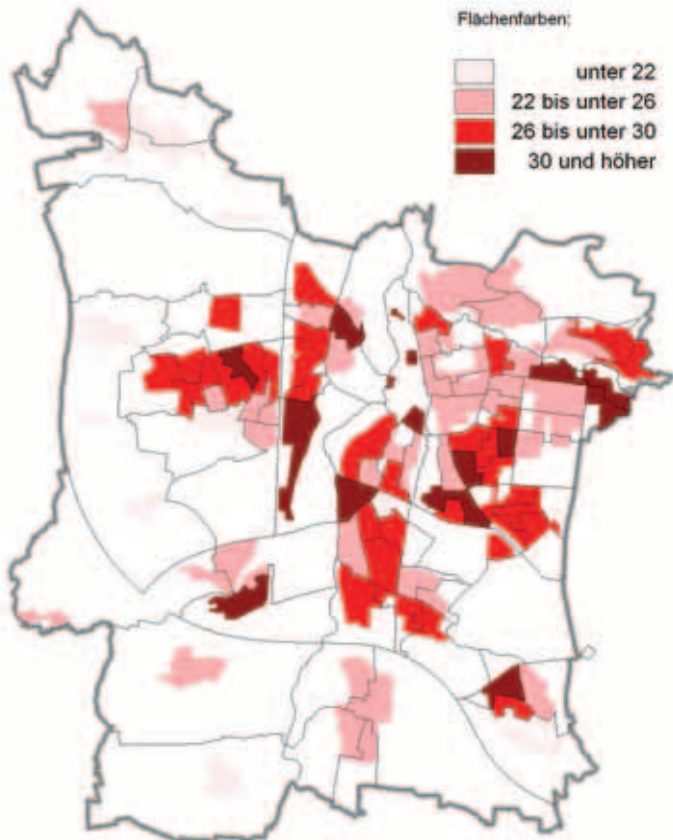


**Zu- und Abnahmen der CSU**  
Vergleich Landtagswahl 2013 - 2008 (in Prozentpunkten)

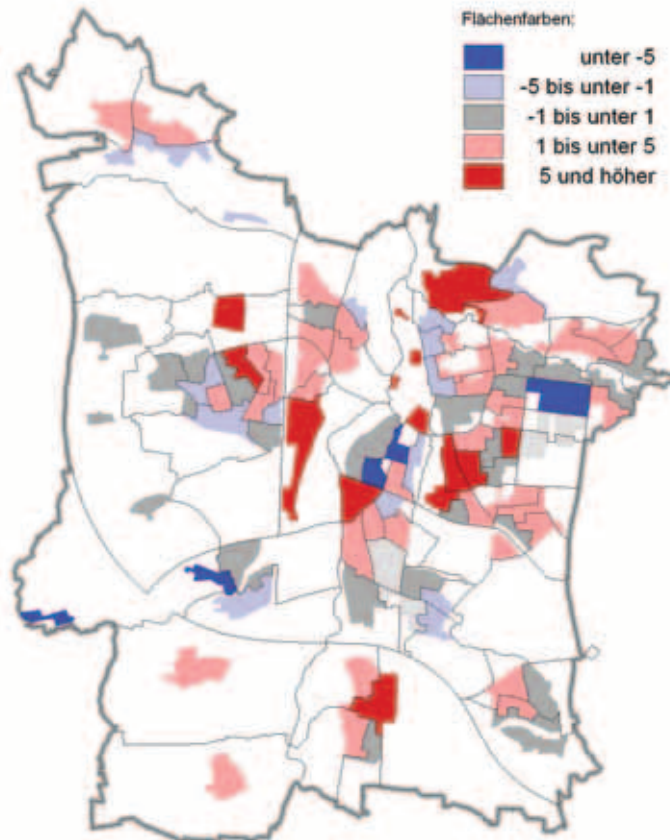


Für die Stimmbezirke 333, 334, 445 und 454 werden keine Veränderungen zur Vorwahl dargestellt, da der Zuschnitt dieser Stimmbezirke verändert wurde.

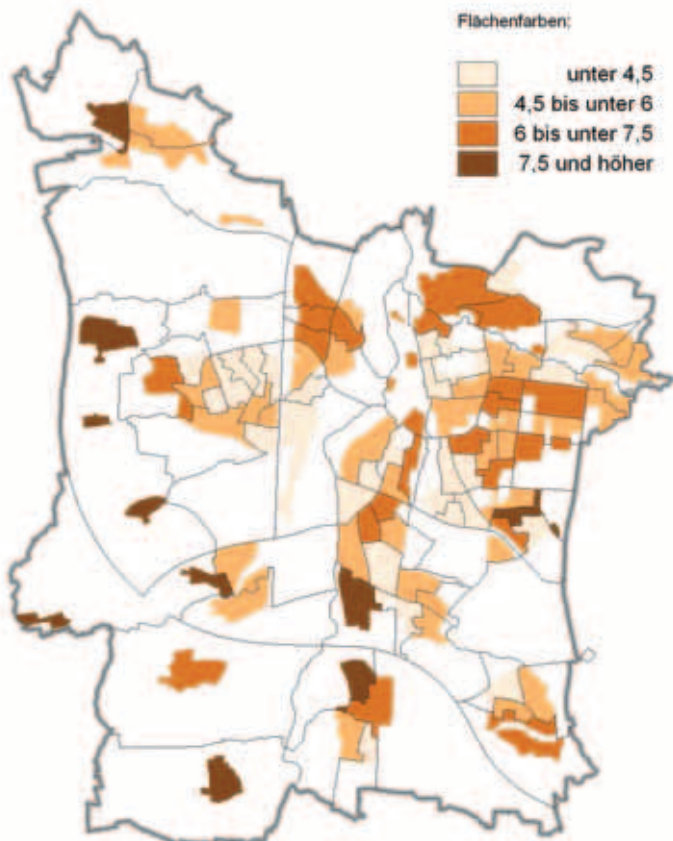
**Stimmenanteile der SPD**  
Landtagswahl 2013 (Prozente)



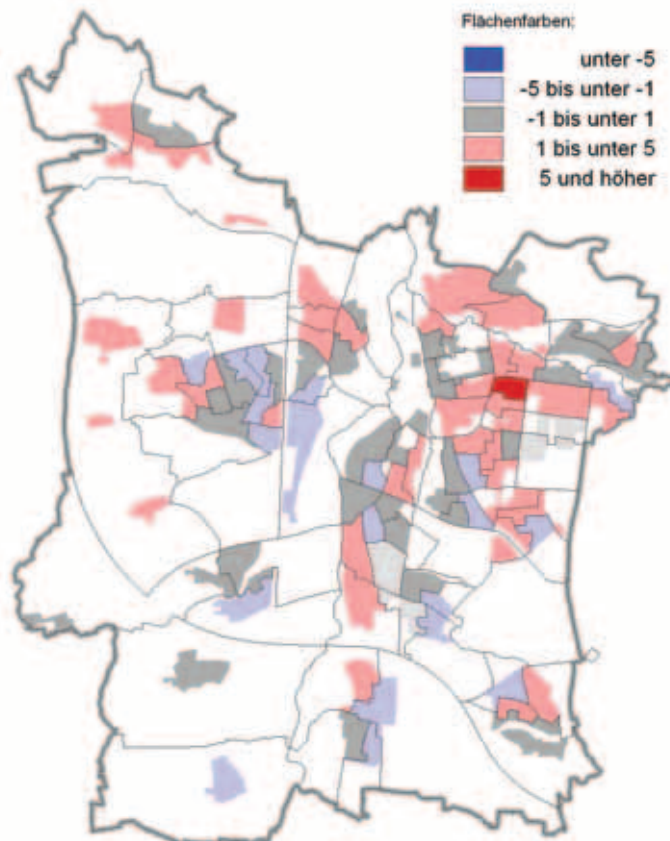
**Zu- und Abnahmen der SPD**  
Vergleich Landtagswahl 2013 - 2008 (in Prozentpunkten)



**Stimmenanteile der FREIEN WÄHLER**  
Landtagswahl 2013 (Prozente)

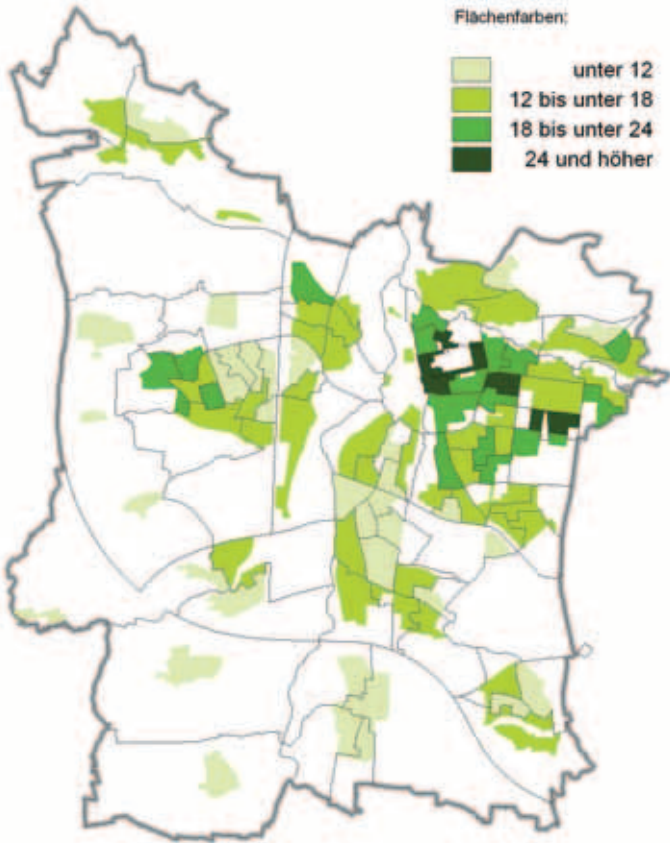


**Zu- und Abnahmen der FREIEN WÄHLER**  
Vergleich Landtagswahl 2013 - 2008 (in Prozentpunkten)

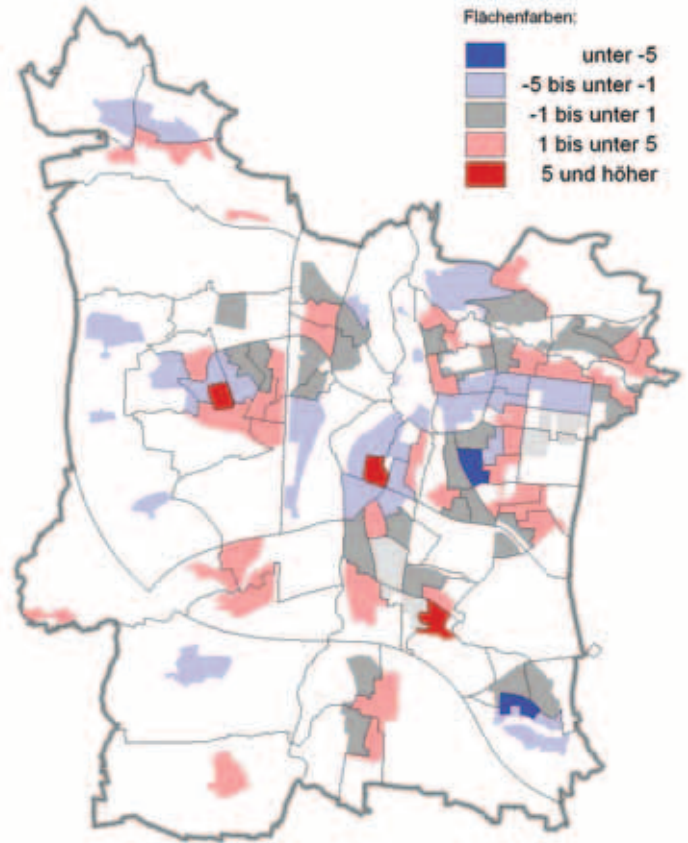


Für die Stimmbezirke 333, 334, 445 und 454 werden keine Veränderungen zur Vorwahl dargestellt, da der Zuschnitt dieser Stimmbezirke verändert wurde.

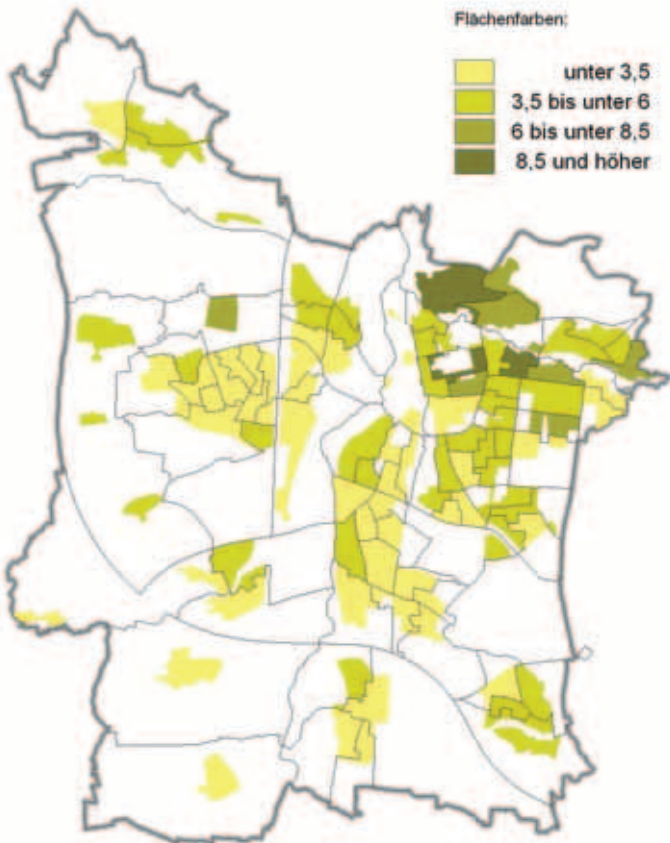
**Stimmenanteile der GRÜNEN**  
Landtagswahl 2013 (Prozente)



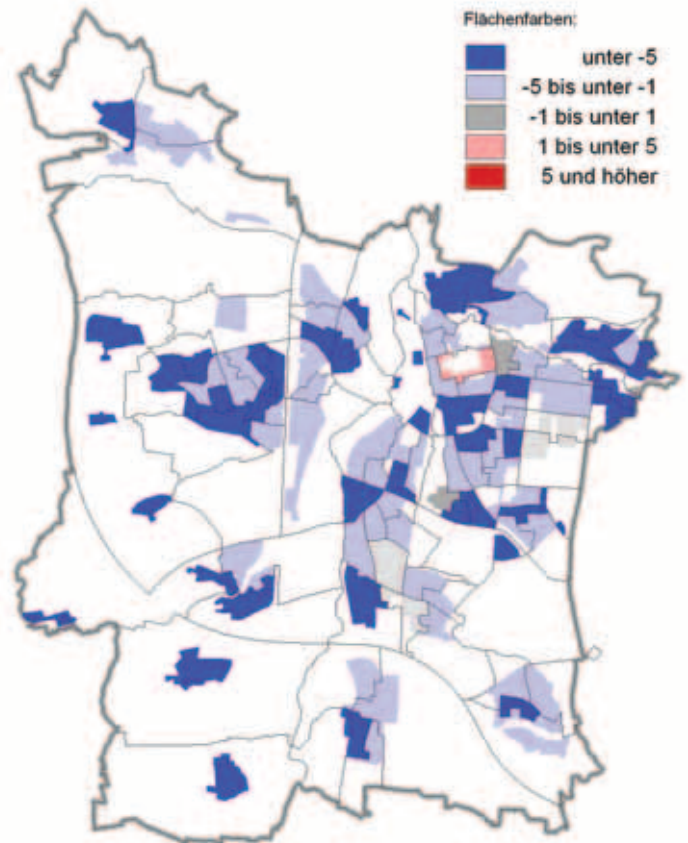
**Zu- und Abnahmen der GRÜNEN**  
Vergleich Landtagswahl 2013 - 2008 (in Prozentpunkten)



**Stimmenanteile der FDP**  
Landtagswahl 2013 (Prozente)

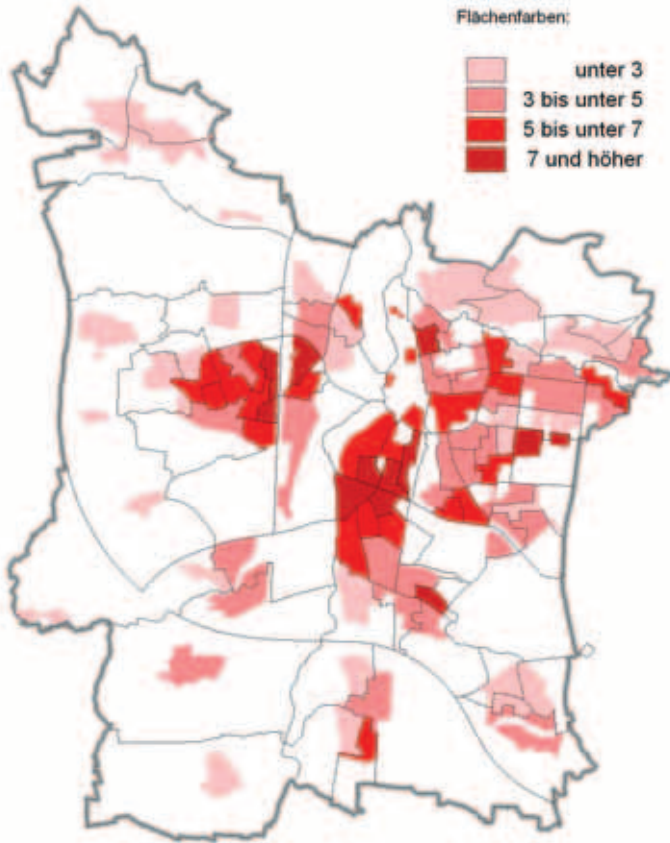


**Zu- und Abnahmen der FDP**  
Vergleich Landtagswahl 2013 - 2008 (in Prozentpunkten)

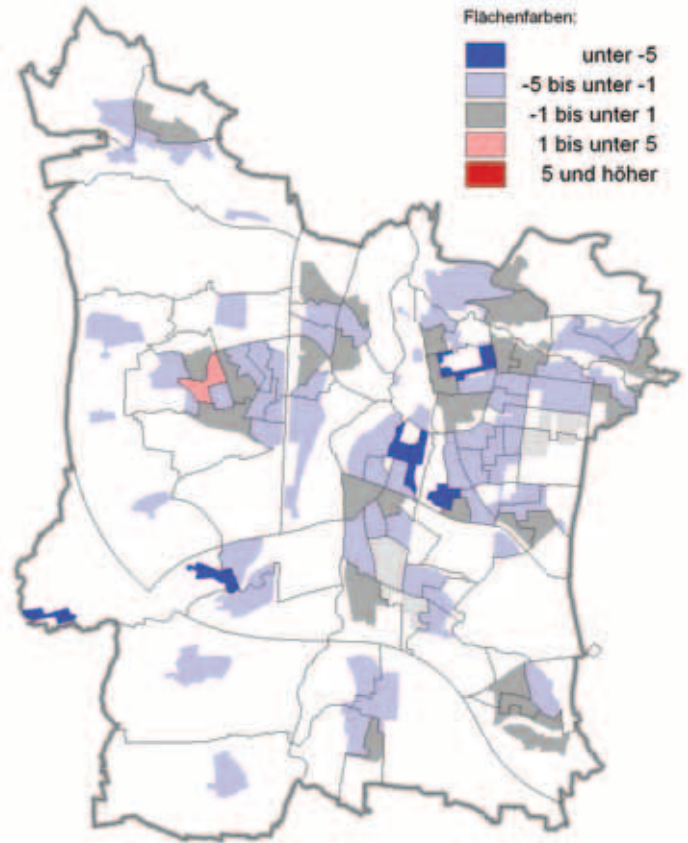


Für die Stimmbezirke 333, 334, 445 und 454 werden keine Veränderungen zur Vorwahl dargestellt, da der Zuschnitt dieser Stimmbezirke verändert wurde.

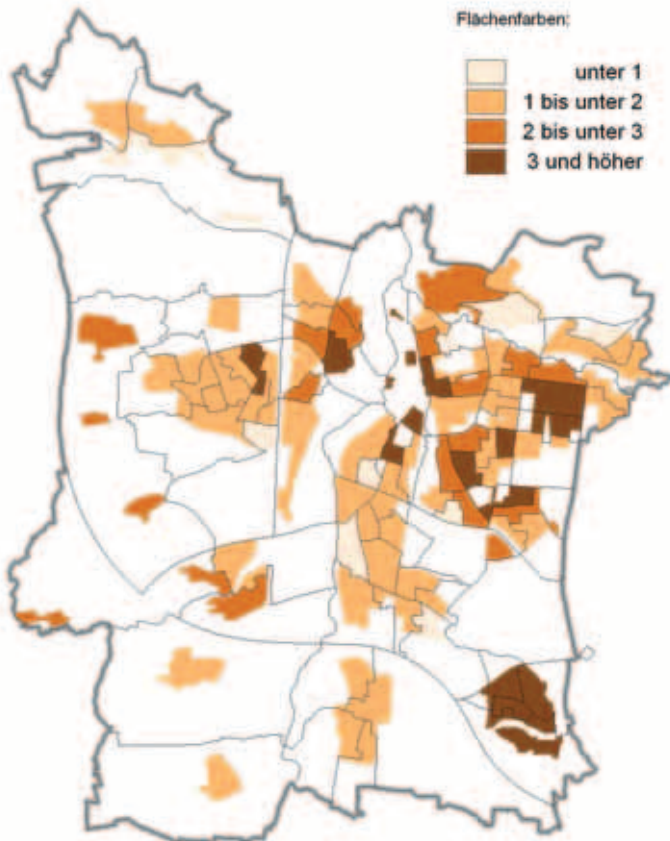
**Stimmenanteile der LINKEN**  
Landtagswahl 2013 (Prozente)



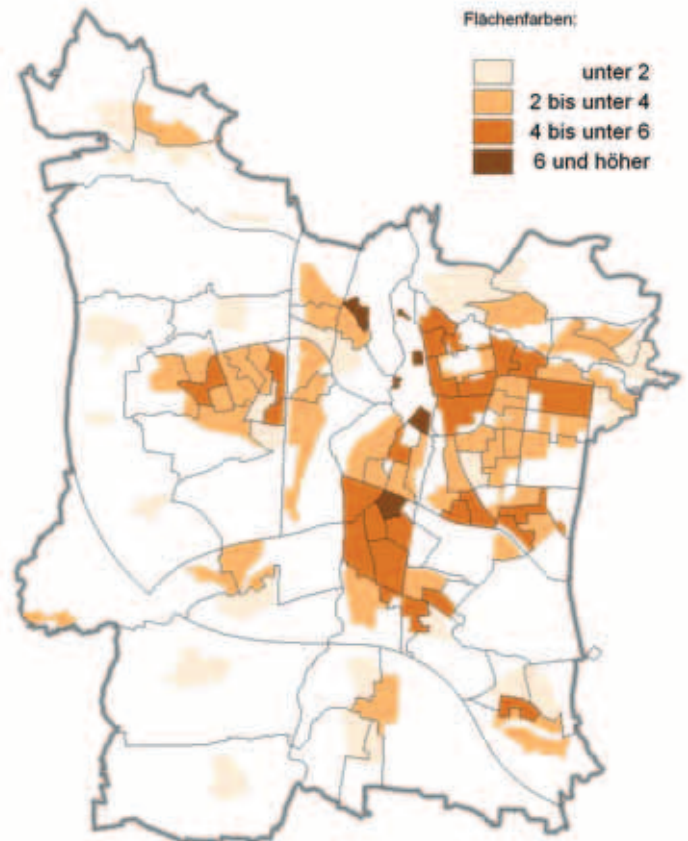
**Zu- und Abnahmen der LINKEN**  
Vergleich Landtagswahl 2013 - 2008 (in Prozentpunkten)



**Stimmenanteile der ÖDP**  
Landtagswahl 2013 (Prozente)

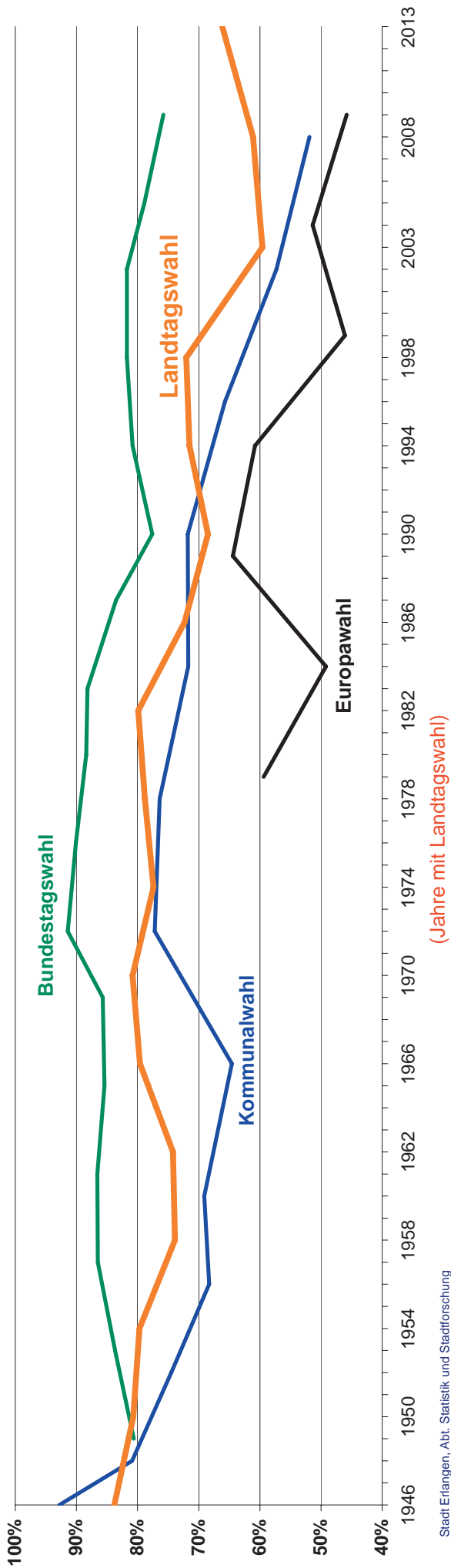


**Stimmenanteile der PIRATEN**  
Landtagswahl 2013 (Prozente)

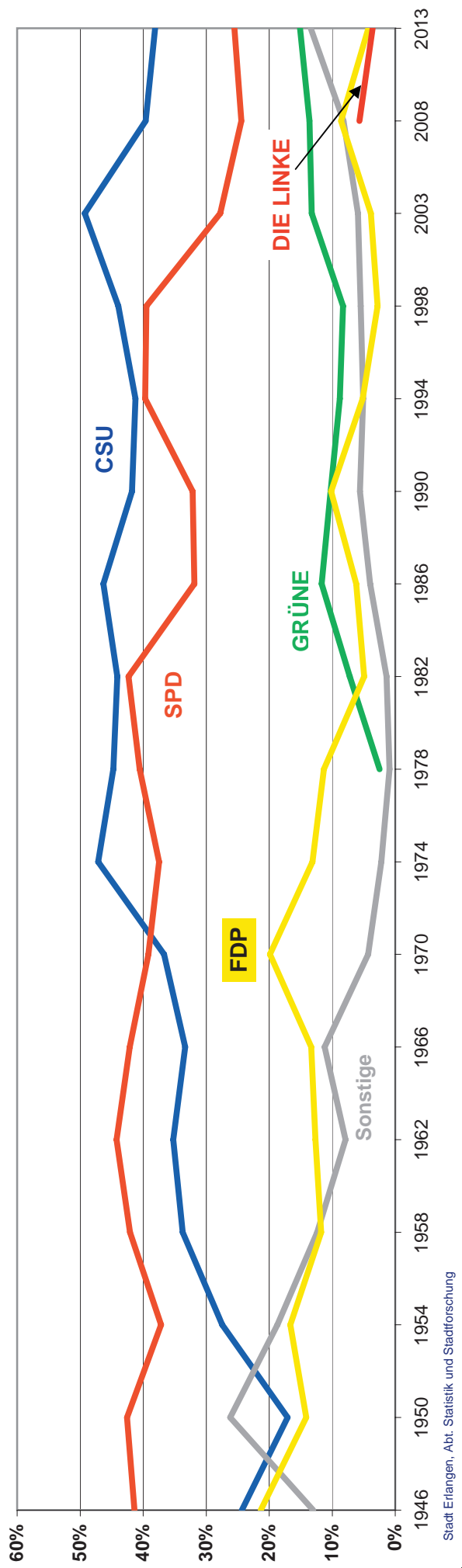


Für die Stimmbezirke 333, 334, 445 und 454 werden keine Veränderungen zur Vorwahl dargestellt, da der Zuschnitt dieser Stimmbezirke verändert wurde.

### Wahlbeteiligungen in der Stadt Erlangen 1946 - 2013



### Landtagswahlen in der Stadt Erlangen 1946 - 2013



# Überregionaler Vergleich: Wahlbeteiligung u. Gesamtstimmenanteile bei der Landtagswahl 2013 im Vergleich zu 2008 in Prozent <sup>1)</sup>

Gebiet	Wahlbeteiligung		CSU		SPD		FREIE WÄHLER		GRÜNE		FDP		DIE LINKE		ÖDP		PIRATEN <sup>2)</sup>		Sonstige	
	2013	2008	2013	2008	2013	2008	2013	2008	2013	2008	2013	2008	2013	2008	2013	2008	2013	2008	2013	2008
Bayern	63,9	57,9	47,7	43,4	20,6	18,6	9,0	10,2	8,6	9,4	3,3	8,0	2,1	4,4	2,0	2,0	2,0	2,0	4,7	4,0
Stadt Erlangen	66,1	61,1	38,1	39,6	25,5	24,4	5,6	4,7	15,1	13,6	4,3	8,6	3,6	5,7	2,0	1,8	2,9	2,9	2,9	1,6
Lkrs. Erlg.-Höchstadt	70,1	64,1	45,0	44,5	20,0	20,7	11,2	11,8	9,0	8,8	3,7	7,4	2,3	3,7	1,0	0,9	1,3	1,3	6,5	2,2
Lkrs. Forchheim	69,7	63,1	40,4	44,5	15,3	13,1	21,6	19,1	9,4	8,7	2,8	6,4	1,8	3,3	0,8	0,8	1,9	1,9	6,0	4,1
Stadt Nürnberg	58,4	55,8	39,0	41,0	29,7	26,8	3,8	5,3	10,7	9,7	3,2	6,0	4,3	6,8	1,2	1,2	3,0	3,0	5,1	3,2
Stadt Fürth	57,6	52,6	36,8	37,3	29,7	26,5	4,3	7,3	11,1	10,3	3,1	6,7	5,0	7,5	1,1	1,1	3,6	3,6	5,3	3,3
Stadt Schwabach	63,3	58,4	43,0	44,9	27,4	26,3	5,7	6,3	10,5	8,2	2,8	6,1	2,5	4,7	1,5	1,1	2,1	2,1	4,5	2,4
Stadt Ingolstadt	55,9	49,1	49,9	39,9	20,3	19,7	7,6	11,5	7,6	8,4	3,2	8,2	3,1	5,4	2,6	3,0	2,4	2,4	3,3	3,9
Stadt München	62,7	57,0	36,7	31,7	32,1	28,2	4,6	4,1	12,1	14,4	5,6	12,6	2,3	5,2	1,8	1,1	2,3	2,3	2,5	2,7
Stadt Würzburg	59,5	51,4	40,8	41,6	23,7	20,2	4,6	4,3	16,1	15,5	3,8	8,4	2,4	5,7	1,8	1,7	3,2	3,2	3,6	2,6
Stadt Augsburg	55,2	49,7	41,6	40,2	25,5	25,7	5,7	4,3	11,3	10,8	3,5	7,4	3,9	5,6	1,7	1,3	3,0	3,0	3,8	4,7
Stadt Regensburg	59,6	53,1	41,3	39,1	22,9	21,0	8,5	7,7	12,2	11,5	3,1	7,5	2,9	5,7	3,6	3,5	2,9	2,9	2,6	4,0

<sup>1)</sup> Ergebnisse auf Basis der Schnellmeldungen - Abweichungen zum amtlichen Endergebnis sind noch möglich. - <sup>2)</sup> Die Piratenpartei trat 2013 erstmals bei den Landtagswahlen an.

Stadt Erlangen, Abteilung Statistik und Stadtforschung;

Quelle: Angaben der Städte/Landkreise sowie Bayer. Landesamts für Statistik und Datenverarbeitung.

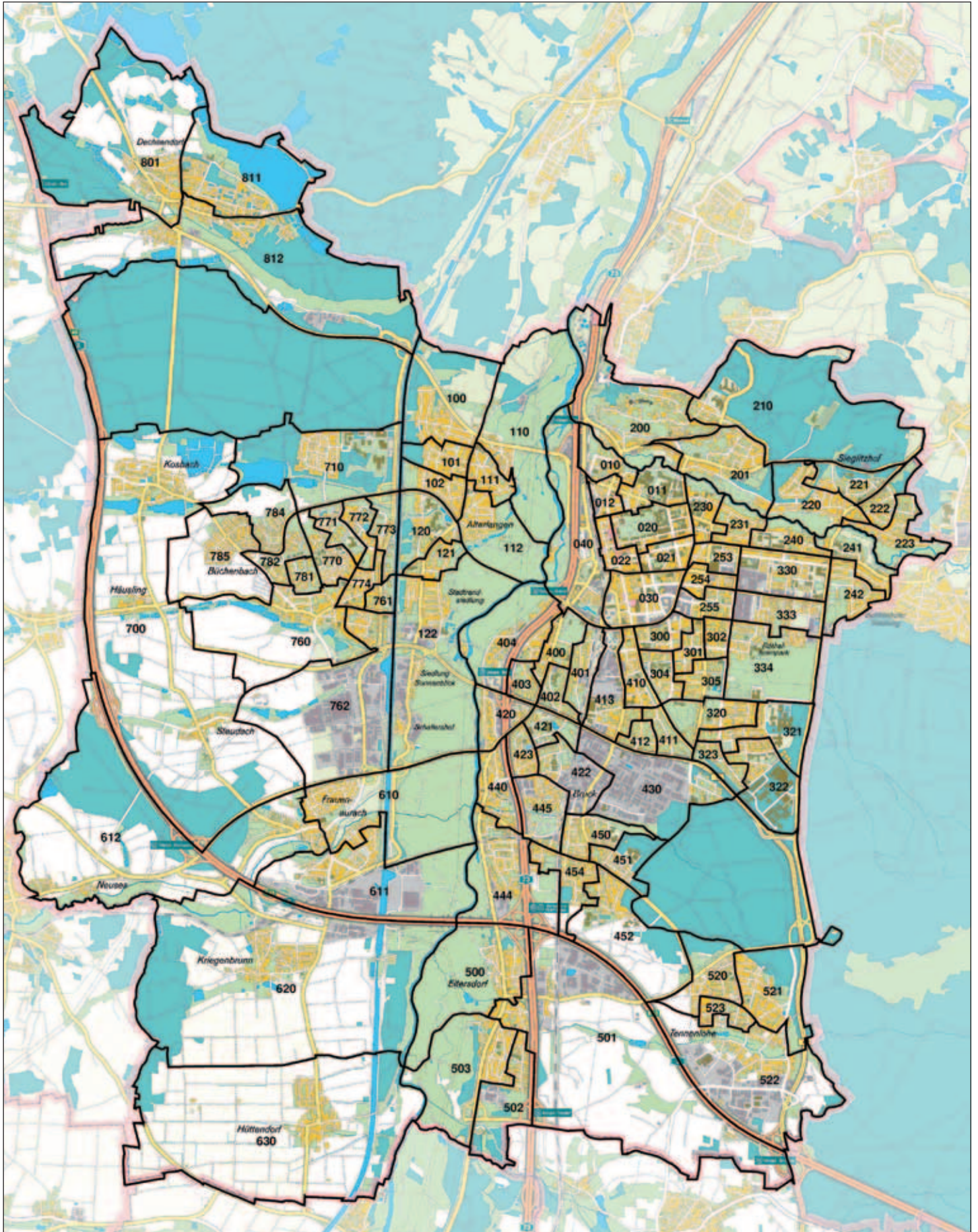
## Volkssentscheide: Stimmen Sie den vom Bayerischen Landtag beschlossenen Änderungen der Verfassung des Freistaates Bayern zu ?

Bezeichnung des Volkssentscheids	Stadt Erlangen in %				Stimmkreis 508 in %			
	ja		nein		ja		nein	
	Wahlbeteiligung 65,6%		Wahlbeteiligung 66,6%		Wahlbeteiligung 66,6%		Wahlbeteiligung 66,6%	
Volkssentscheid 1: "Förderung gleichwertiger Lebensverhältnisse und Arbeitsbedingungen"	86,6	13,4	86,8	13,2	86,8	13,2	86,8	13,2
Volkssentscheid 2: "Förderung des ehrenamtlichen Einsatzes für das Gemeinwohl"	87,2	12,8	87,5	12,5	87,5	12,5	87,5	12,5
Volkssentscheid 3: "Angelegenheiten der Europäischen Union"	80,4	19,6	80,7	19,3	80,7	19,3	80,7	19,3
Volkssentscheid 4: "Schuldenbremse"	84,6	15,4	84,9	15,1	84,9	15,1	84,9	15,1
Volkssentscheid 5: "Angemessene Finanzausstattung der Gemeinden"	88,3	11,7	88,5	11,5	88,5	11,5	88,5	11,5

Erläuterungen zu den Volkssentscheiden u. das Ergebnis für Bayern finden Sie auf der Webseite des Statistischen Landesamtes unter <http://www.wahlen.bayern.de> bei "Volksbegehren und Volkssentscheide".

\*) In Prozent der abgegebenen Stimmen.

# Wahl-/Stimmbezirke in der Stadt Erlangen



Maßstab: ca. 1 : 54.000

Kartengrundlage: Amtliche Stadtkarte der Stadt Erlangen

Stadt Erlangen, Abteilung Statistik und Stadtforschung. Stand: 08/2013